



文化資產校園推廣活動教案 阿資與他的朋友—— 斬龍山小村落奇想



課程類型／直播

教學時間／2堂課(80分鐘)

教學對象／國小

課程屬性／藝術鑑賞、應用設計

核心素養項目

A2 系統思考與解決問題

A3 規劃執行與創新應變

B1 符號運用與溝通表達

B3 藝術涵養與美感素養

C1 道德實踐與公民意識

C2 人際關係與團隊合作

教學流程說明

3分鐘 打招呼與開場介紹

- 1 與小朋友們說明視訊上課注意事項(鏡頭方位、聲音大小、說話語速)。
- 2 與小朋友們建立課堂中答題的小默契(大圈圈、大叉叉、舉手提問與發言)。

5分鐘 阿資故事引導

認識斬龍山遺址文化公園。

- 1 有沒有去過斬龍山遺址文化公園呢？
- 2 有沒有人發現這個公園與平常去的公園，有沒有哪裡不一樣的地方呢？來跟大家分享看看。
- 3 這個公園的名字和一般的公園名字多了「遺址文化公園」表示有什麼東西留在這裡，就像是你們有時候回家卻把東西留在教室，要不要來跟大家分享你留下的東西是什麼呢？
- 4 誰會很驚訝的發現你們留下來的東西呢？通常是你們的爸爸媽媽們，那對照這些發現遺址的人就是考古學者們囉！



透過繪本動畫深入了解。

1. 公園樣貌

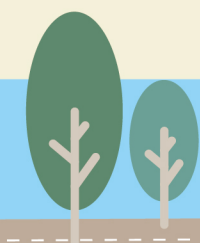
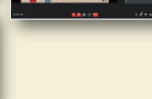
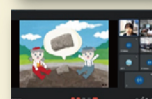
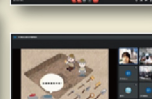
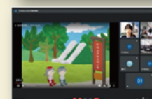
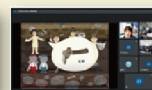
阿資與阿資妹拿著藏寶圖來斬龍山文化遺址公園尋寶，有沒有人跟他們一樣看過斬龍山這個紅色大牌子？有看過的小朋友幫我比大圈圈。

2. 化石文物樣貌

藏寶圖指的就是這個沙坑，但是都沒看到亮晶晶的寶藏，於是他們失望的玩著沙子。阿資在沙坑中挖到好大一塊長方形的石頭，跟平常的小石子不一樣，那這是什麼呢？他們掉進的沙坑中，有個人跟他們分享了好多工具，是用石頭、木棍、繩子相互細綁而成的，還有拿著土捏一捏後燒一燒而成的瓶子，小朋友你們看這些工具的石頭，像不像剛剛阿資撿到的石頭呢？

3. 考古與出土樣貌

阿資他們看到兩個考古學者們，穿戴著帽子和工作服，又拿了好多的工具，像是小平鏟、地質錘、放大鏡...等，這些又是要做什麼的呢？這裡的遺物與文物很要輕輕地、仔細地挖，而且還需要很多考古學家來幫忙，將這裡的遺物與文物保留下來，並整理好，讓我們透過發現與觀察這些文物了解歷史喔～



5分鐘 時空
Mind Mapping

以mind mapping分享每個人的想法，把看到的、想到的，整理記錄下來。運用自己的設計、字體變化、或畫成小圖來整理。

- 1 阿寶撿到的石頭形狀是什麼呢？可以畫或寫下來。
- 2 動畫中的主角是誰呢？阿寶是一位介紹文化資產的人喔～（文化資產指的是具有歷史、藝術、科學等文化價值，並經過指定或登錄等法定程序的有形或無形文化資產）那我們也要像阿寶一樣來跟大家介紹喔～
- 3 阿寶要去哪裡呢？
- 4 如果你是阿寶的話，你要用哪些工具來挖寶藏呢？
- 5 阿寶他們發現了哪些寶物呢？



10分鐘 考古碎片的
視覺探索取景框

透過取景框來觀看、取景、與探索。

1. 認識取景框

這個中間的框框是什麼形狀啊？這個形狀就是從土裡挖出來的東西，可能有些損壞、裂開而成的不規則形圖案，那我們稱這個為考古碎片取景框。取景框是什麼意思呢？就是透過這個形狀來觀察或發現一些特別的東西～可以請你們是是看把碎片變成不一樣的顏色或紋路嗎？試試對著桌子、窗簾、頭髮……等等。

2. 以取景框認識考古

這是土城醫院的挖掘現場，能試著找找看圖中正在挖掘的小小人物嗎？試著用取景框找出來～

- 1 在剛剛的動畫影片中我們也有看到一樣的文物碎片，可以請你們試著用取景框框出這個文物碎片來嗎？
- 2 他們從1990年開始挖掘，而後陸續在其他地方挖掘了許多試掘坑，最後挖掘至2013年，在試掘坑挖了好多像我們剛剛在動畫中看到的文物碎片，可以試著幫我尋找出一位正拿著尖尖工具的人物嗎？把他框出來。
- 3 在這個岩壁上有一些凸出的小寶物，然後旁邊還有一根長長的紅白相間的標竿，讓我們能知道挖掘的深度在哪裡。有找到它的小朋友，幫我用取景框框出來～
- 4 在這個岩壁上有一些凸出的小寶物，然後旁邊還有一根長長的紅白相間的標竿，讓我們能知道挖掘的深度在哪裡。有找到它的小朋友，幫我用取景框框出來～
- 5 文資考古的努力：這裡有好多的報告還有研究的內容，那小朋友們你們知道為何要一直挖這些土裡的東西嗎？因為沒有這些東西就沒有現在的我們喔～
- 6 新龍山文化是屬於新石器時代晚期，那時候的人們已經會種植農作物並發展出一些工具（動畫中有看到許多），所以有他們的發明，才有現在我們越來越好的生活喔～每一個時代都是一直一直累積下來的喔～

10分鐘 土壤風景
密碼紀錄卡

以提問的方式完成記錄卡(色票)上的關鍵字,整合記憶重點。

- 1. 第一格**
你們知道新龍山文化，第一次被發現的年代是幾年嗎？是在1995年喔～請填在第一格當中。
- 2. 第二格**
你們知道新龍山文化的海拔高度約為多少公尺嗎？約為20公尺，算是一種很低很低的小山丘喔～
- 3. 第三格**
在動畫裡的阿寶與阿寶妹，他們掉入地底的新龍山文化層中，猜猜看他們是掉了多深呢？大概是在20公分～80公分，從地表往下挖這樣的深度，就能發現這些文物囉～
- 4. 第四格**
剛剛動畫裡看到很久很久以前的人，大約是在新石器時代晚期的人，那個年代大概距今是多少年呢？大概是2800～2300B.P.(距今2800到2300年)
- 5. 第五格**
猜猜看當時1990年代挖掘時，大概設立了幾個試掘坑(剛剛在動畫中看到方方正正的坑)呢？剛剛始首次試掘的時候是11個喔～發現了許多文物～
- 6. 第六格**
到了2013年時，又挖了更多更多了，猜猜看總共設立了幾個試掘坑呢？遺址範圍內有很多很多的遺物與文物所以大約有580個喔～



20分鐘

文化層的秘密
推廣實境解謎遊戲

推廣多元的實境解謎學習遊戲。

有沒有在公園裡注意到遺落夢境遊戲的小立牌呢？之後去公園時，可以請爸媽用手機掃描QR來體驗探索遊戲喔～

時空膠囊小磚-創作出自己的文化層

介紹所有的材料與運用，講解操作步驟：

- 1 標註中間文化層深度尺標 (20公分、50公分、80公分、100公分)。
- 2 拿出黏土，搓成與紙張同長度長條形，並壓一壓貼於20公分到50公分的地方，可以用手做出凹凸的土壤 (或是運用鉛筆)。
- 3 拿出碎片，將碎片設計畫上紋路 (點狀、網狀、壓繩...等)，黑色的碎片可以用鉛筆來繪製紋路較明顯。
- 4 將繪製好的碎片沾取白膠，黏著放置於黏土當中，碎片的角可自由調整呈現出文物埋在土裡的樣子。
- 5 完成 (合照)。



10分鐘

考古遺址學習單

(延伸學習)

將今天課程中學習或觀察到的碎片紋路繪製在學習單的碎片格子裡。



2分鐘

課堂總結

- 1 回顧整堂課程重點，並分享其他文資課程。
- 2 鼓勵並感謝學生認真參與和老師辛勞協助。

學習單與教學教具



Mind Mapping



色票



學習單

(正)

(反)

