

阿資與他的朋友——

三重一村 的 飄飄旗







文資繪本動畫

[空軍YES三重一村.mp4](#)



Mind Mapping

寫字畫圖
都可以唷！

空軍
三重一村

Mind Mapping

影片中看到什麼？

主角是誰？

之前誰住在這裡？

乡村的特色有？

眷村裡的色彩有？

奇異筆
or
便利貼



三重一村遊走視覺探索 國旗取景框

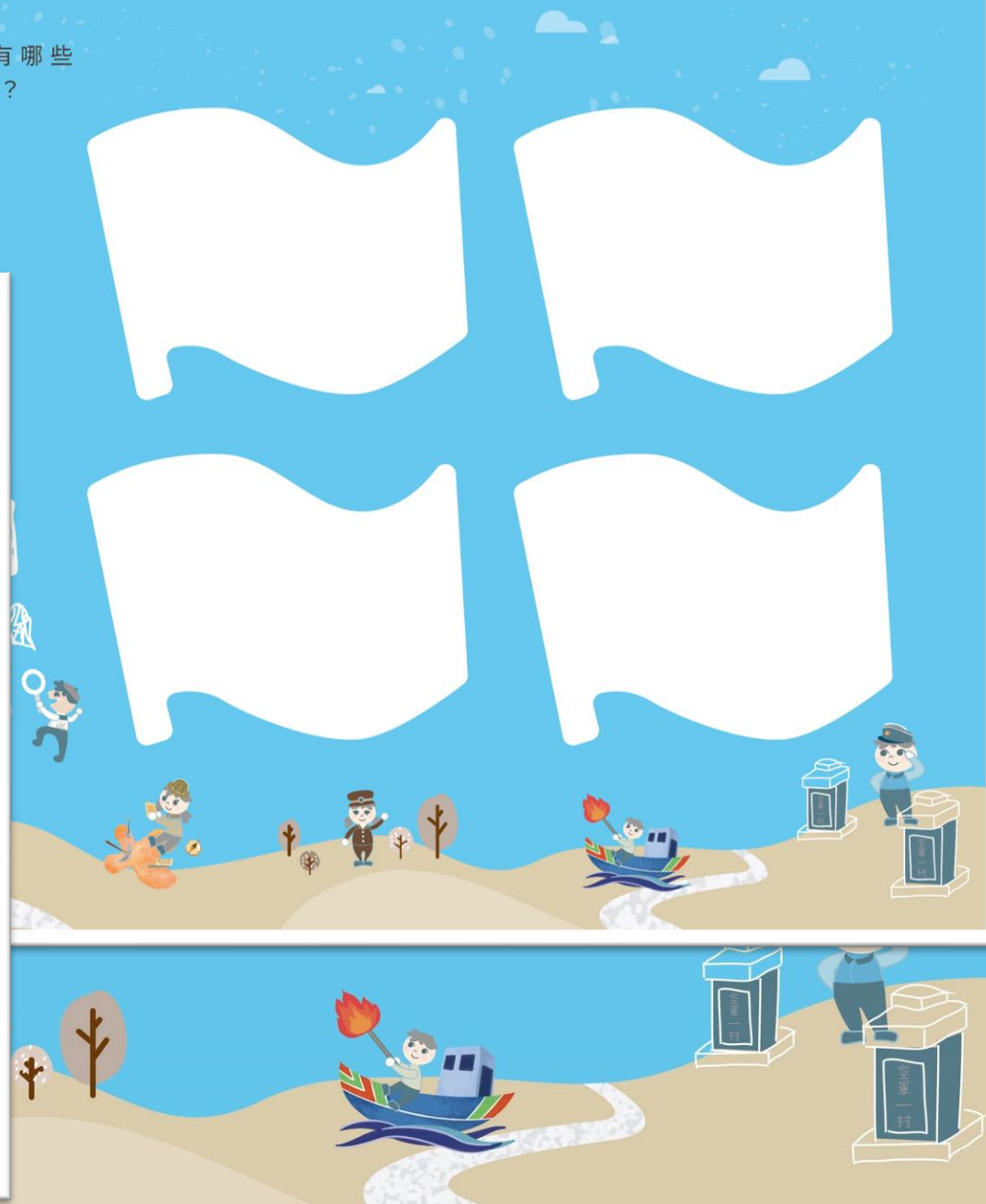


線條蒐集 學習單

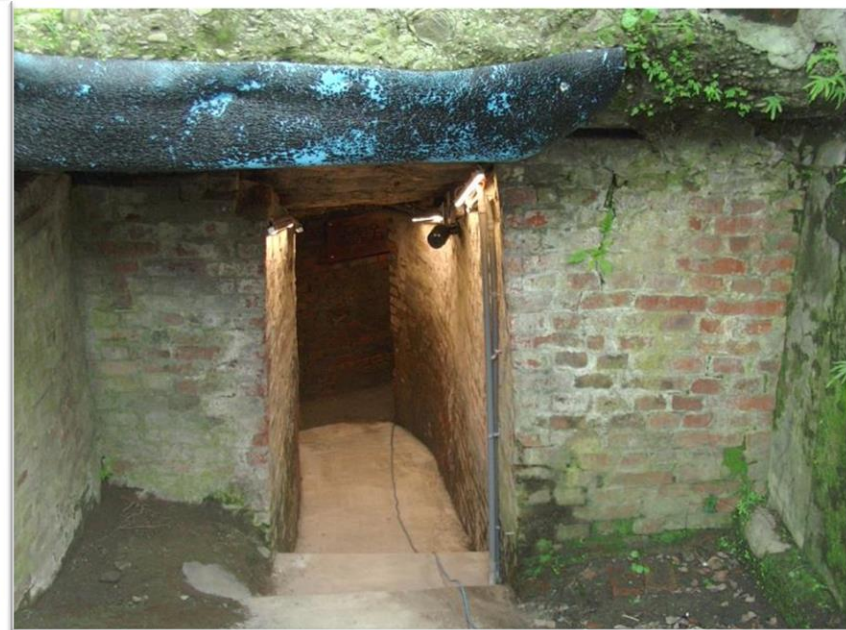
探索眷村的室內與室外，有哪些
是裝飾生活空間的線條呢？

文化資產學習單

你認為眷村的代表圖紋有... ..？
源自於... ..？



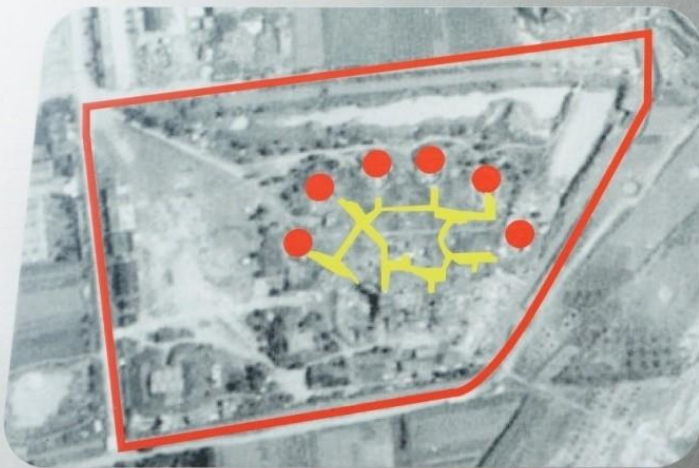




砲座说明

三重地區在日治時期是臺北市的重要衛星鄉鎮，1931年中日戰爭引爆後，三重地區成為工業集中地，臺灣總督府為防止臺北市重要設施於戰爭中遭破壞，將許多工業原料與設備、重工業等疏散到三重埔一帶，並為防禦盟軍對總督府的空襲，在總督府周邊興建防空砲台，其中一座選定今空軍三重一村的位置，主要因為三重防空砲台的位置鄰近淡水河口，且在三重埔工商發展區域邊緣的空地，對岸即為臺北市商業中心大稻埕及臺灣總督府周邊行政區域，該防空砲台肩負攔截盟軍飛機轟炸臺北橋及總督府重責大任。

三重防空砲台根據1945年4月1日美軍航照影像套圖結果，計有6座砲座，民國38（1949）年國民政府遷台，為安置軍眷，於全台各地紛闢眷村，民國43（1954）年軍方選定三重防空砲台興建三重一村，興建時除防砲陣地掩體通道保留外，6座砲座均遭掩埋，民國107年修復時，在東側及西側空地將原瀝青地面刨除，各發現1處圓形砲座基礎，直徑約7.7公尺，基礎採水泥構造，凸出地面之鋼條疑為固定砲座之用。



1945年4月1日美軍航照影像防空砲座及掩體通道位置

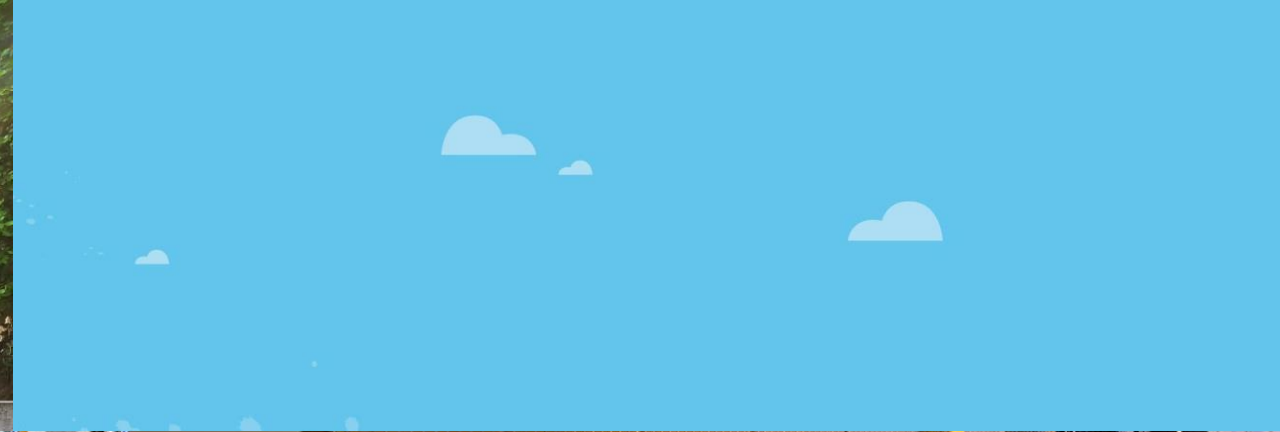


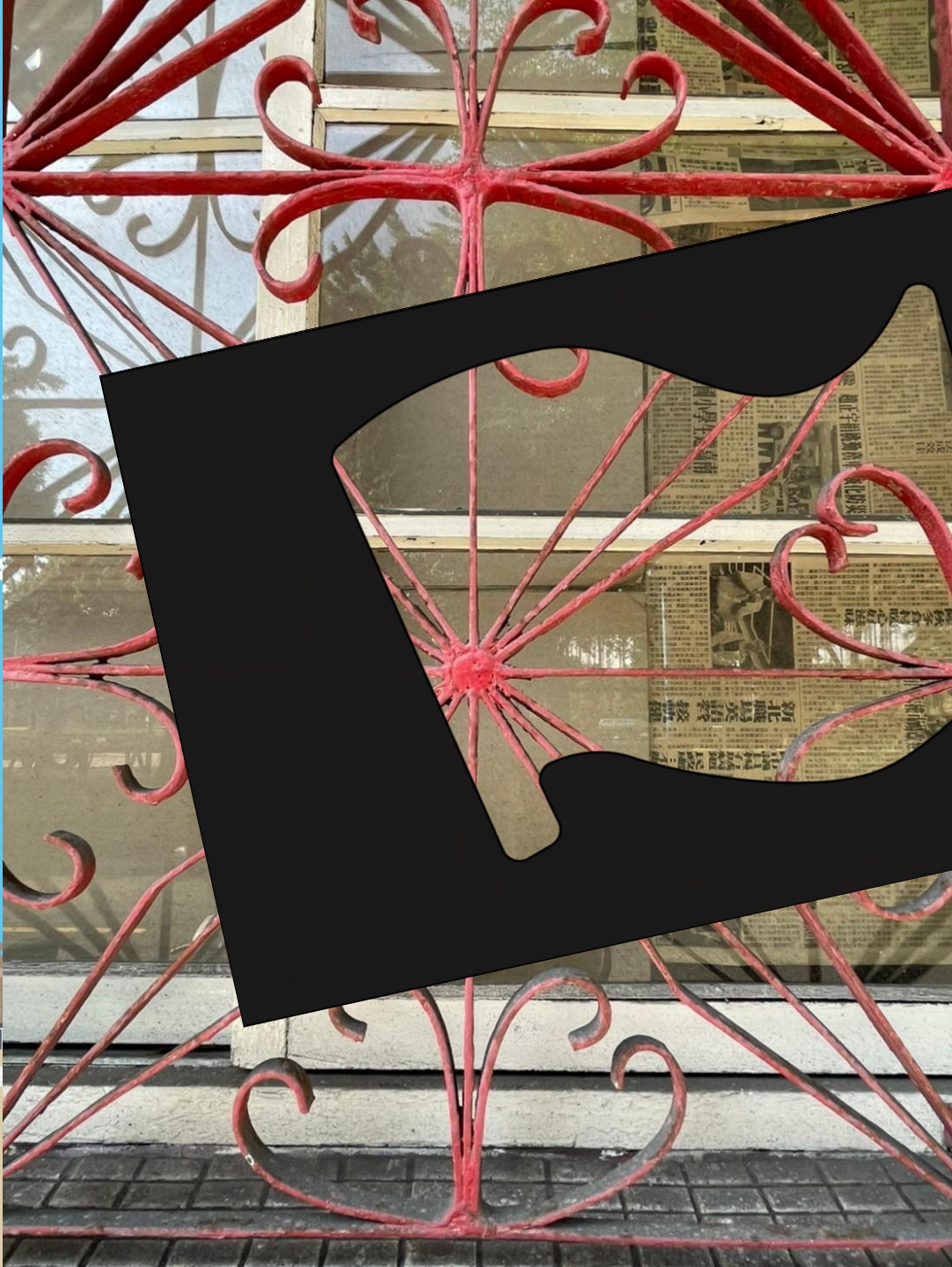
1945年4月1日美軍航照影像



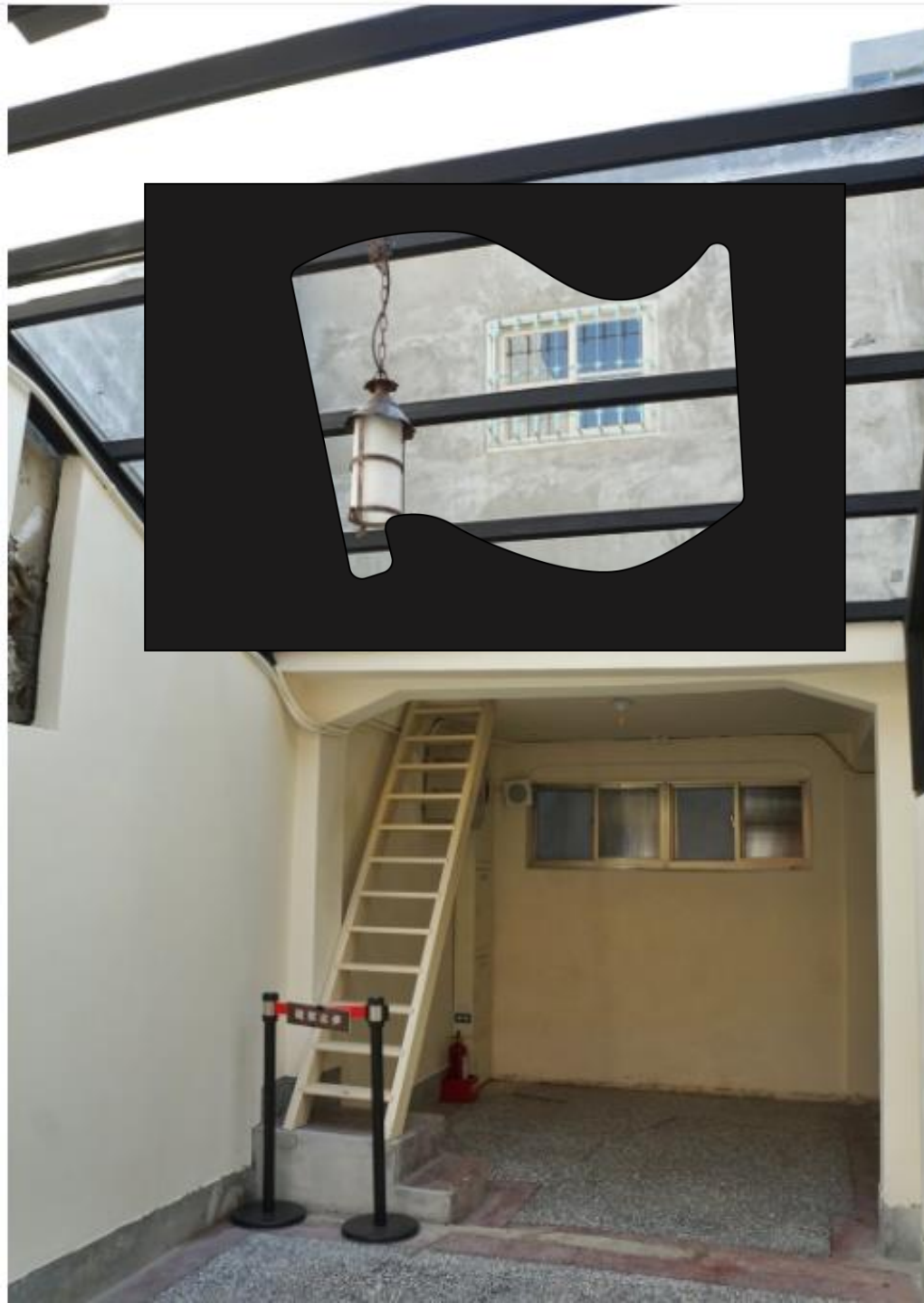
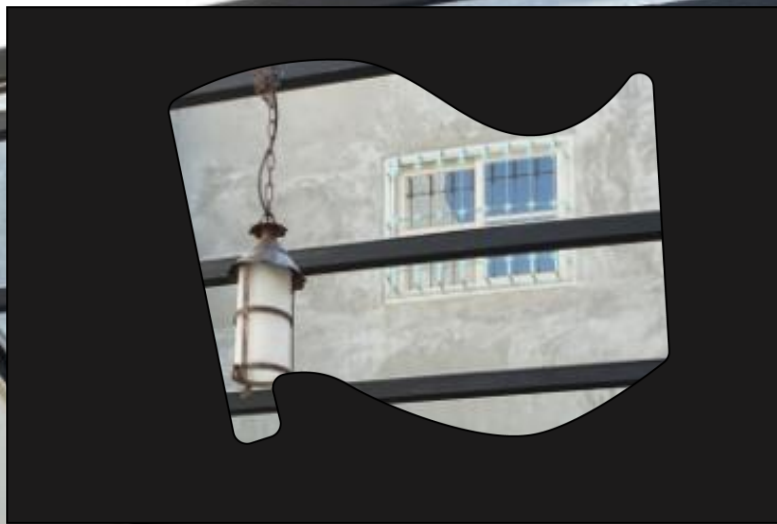








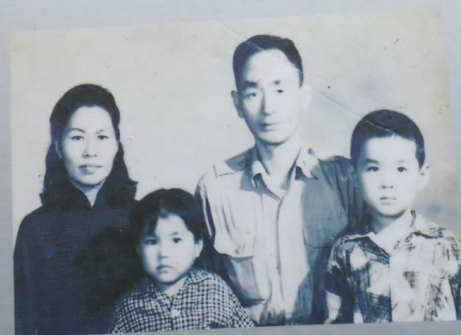




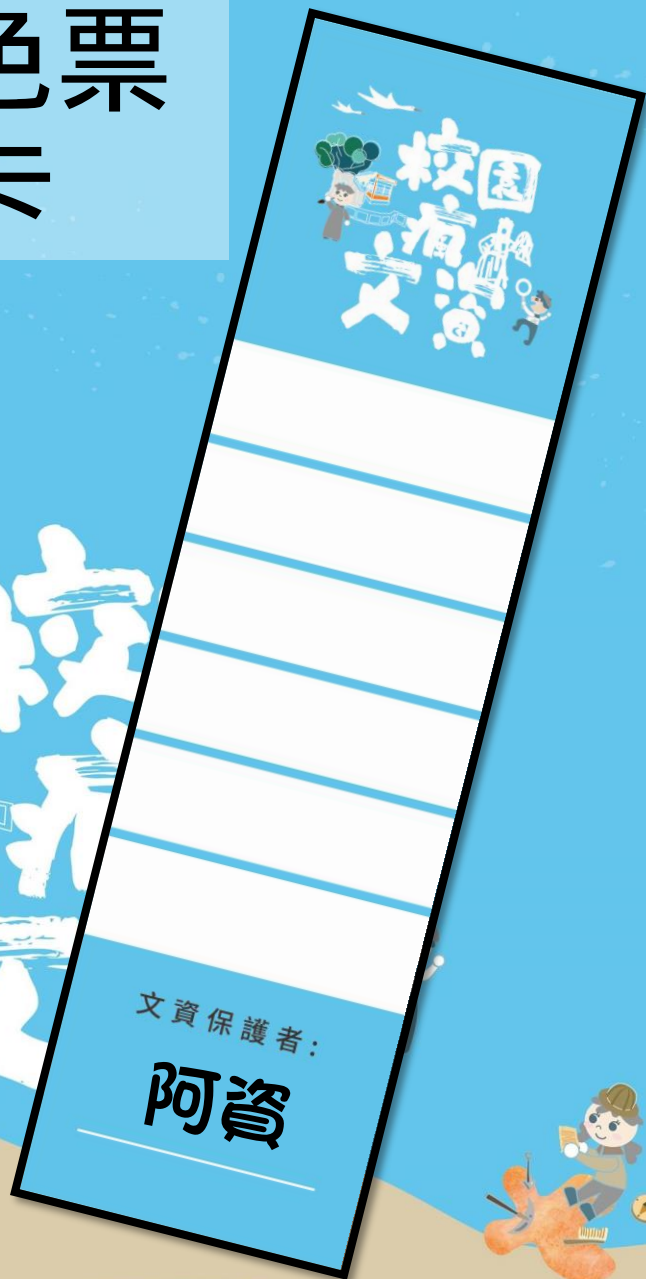
7號 傅國礎宅 乙級眷舍

傅國礎最高位居中校，與夫人秦治芬育有一女一子。

空軍三重一村早年常遭淡水河洪患，60年代房屋翻修改建，興建「防洪樓」，以作為淹水的避難所。傅宅還能看到這種增建躲避水災的小閣樓。「防洪樓」與三重地理環境有著無法切割的歷史連結，也是一般臺灣眷村所沒有的建築空間特色，故特予規劃為「防洪樓」原貌展示。



眷村色票 集色卡



《竹籬笆裏的兩三事》



影片



空軍三重一村 文資記憶點

● 2007年全村搬遷，並已於2006年8月28日全區登錄為歷史建築，2019年1月完成修復工程，開放參觀。

● 為目前三重地區空軍防砲眷村較完整之個案，眷舍區分為甲、乙、丙及特級四種，由其大小反應出住戶之官階倫理，具眷村建築文化之特色。

● 眷村內有日治時期大型防空洞及防衛台北地區之高射砲或五零機槍之陣地遺址，足見其在日治時期之重要戰略地位，可以見證二次大戰之歷史。



圖文創作明信片

三重一村參考照片

材料：

空軍一村明信片(每人2張)、個人創作筆材。

步驟：

1. 認識歷史建築「空軍三重一村」的故事。
2. 開啟雲端資料夾，探索三重一村影像資料。
3. 將眷村影像與對歷史建築的印象結合，透過文字書寫或是圖像轉換描繪，將個人的感觸表達在明信片後方。



官方網站

首頁 網站導覽 最新消息 關於園區 展覽活動 主題空間 樂活創意家Open Studio 申請資訊 Language

站台檢索



空軍三重一村
新北市眷村文化園區

Sanchong Air Force Military kindred Village No.1

節目活動



園區最新簡介及活動



2021新北市眷村文化節...



用VR玩轉一村



挑戰學霸級線上學習單



資深藝人表演計畫

more



用 VR 玩轉一村

新奇蹟
新北足

點VR帶您線上遊一村

科技讀

空軍三重一村



指導單位
文化局

中華民國國防部

主辦單位
新北市政府

承辦單位
新北市政府文化局



空軍三重一村

數位互動展示 Digital Guide 數位導覽系統

園區寫真

A R

歷史見證

360 video

村內尋寶

Beacon

鳥瞰圖區

三重一村

空軍三重一村

一線天

「一線天」（窄巷）是眷村生活地景的一大特色。早期是對門相望的房舍，後因應住家使用空間之需求，村民紛紛將前後院擴建使巷道縮減，而演變為如今背對背的樣貌。



村內尋寶

Beacon微定位，村內尋憶追根



鳥瞰圖區

觀看空軍三重一村不同時期的地景變化

