

# 新北市立十三行博物館

中華民國 112 年度

(自 112 年 1 月 1 日起至 112 年 12 月 31 日止)

## 單 位 預 算

主辦會計人員 李碧芬

機關長官 柏麗梅



# 新北市立十三行博物館

## 預算總說明

中華民國 112 年度

### 一、現行法定職掌及組織系統表

#### (一)機關主要職掌

依據新北市政府組織自治條例第 7 條及新北市立十三行博物館組織規程規定，本館掌理教育研究及營運推廣等事項。

#### (二)內部分層業務

本館置館長 1 人，承局長之命綜理館務，並指揮、監督所屬員工；置秘書 1 人，襄助館長處理館務；其下設 3 組，分別說明如下：

1. 教育研究組：掌理十三行文化相關文化資產及文化創意產業之展覽、教育、演示、典藏及國內外推廣交流之研究、規劃、設計、執行、維護與管理等事項。
2. 營運推廣組：掌理展場服務、展示設備、票務、解說導覽、公關接待、觀眾調查、社區及志工管理等事項。
3. 行政組：掌理研考、文書、檔案、出納、採購、財物管理、資訊管理、庶務、館舍營繕、機電維護管理及其他不屬各組之事項。

(三)組織系統圖：如附圖。

(四)員額編制表：如附表。

### 二、前年度及上年度已過期間計畫實施及預算執行情形

#### (一)前年度(110 年度)計畫實施成果及決算辦理概況

1. 歲入部分：預算數 6,673,000 元，決算數 2,953,174 元，執行率 44.26%。
2. 歲出部分：預算數 89,754,000 元，決算數 78,205,231 元，執行率 87.13 %。

#### (二)上年度(111 年度)已過期間計畫實施及預算執行情形

1. 歲入部分：預算數 5,862,000 元，截至 111 年 6 月底執行數 2,212,466 元，占預算數 37.74%。
  - (1)罰款及賠償收入：預算數 72,000 元，執行數 496,085 元。
  - (2)規費收入：預算數 4,150,000 元，執行數 1,313,120 元。
  - (3)財產收入：預算數 104,000 元，執行數 38,707 元。
  - (4)其他收入：預算數 1,536,000 元，執行數 364,554 元。
2. 歲出部分：預算數 80,756,000 元，截至 111 年 6 月底執行數 28,411,047 元，占預算數 35.18%。
  - (1)一般行政：預算數 40,232,000 元，執行數 21,134,606 元。
  - (2)文教活動：預算數 39,164,000 元，執行數 7,238,431 元。
  - (3)一般建築及設備：預算數 1,360,000 元，執行數 38,010 元。

# 新北市立十三行博物館

## 預算總說明

中華民國 112 年度

### 三、本年度施政計畫重點及預算提要

#### (一)本年度施政計畫重點及預期績效之概述

1. 串連國外專業考古網絡，系統化推廣考古。
2. 加強考古研究，提升考古研究成果。
3. 推廣公眾考古及多元族群文化，深化博物館之價值功能。
4. 營造友善館舍空間，提供平等接觸博物館之機會。
5. 強化在地認同感，打造在地文化品牌。

#### (二)本年度預算提要及成本估計

1. 歲入部分：本年度歲入預算共編列 4,137,000 元，較上年度預算 5,862,000 元，減列 1,725,000 元，減少率 29.43%，其明細如下：
  - (1) 罰款及賠償收入 70,000 元。
  - (2) 規費收入 2,952,000 元。
  - (3) 財產收入 86,000 元。
  - (4) 其他收入 1,029,000 元。
2. 歲出部分：本年度歲出預算共編列 88,427,000 元，較上年度預算 80,756,000 元，增列 7,671,000 元，增加率 9.50%，其中經常門預算 83,083,000 元，資本門預算 5,344,000 元，其明細如下：
  - (1) 一般行政計畫預算共列 43,330,000 元，包括人事費 19,658,000 元，業務費 23,666,000 元，獎補助費 6,000 元。
  - (2) 文教活動計畫預算共列 39,753,000 元，包括業務費 39,753,000 元。
  - (3) 一般建築及設備計畫預算共列 5,344,000 元，包括設備及投資 5,344,000 元。

#### (三)計畫及預算統計表

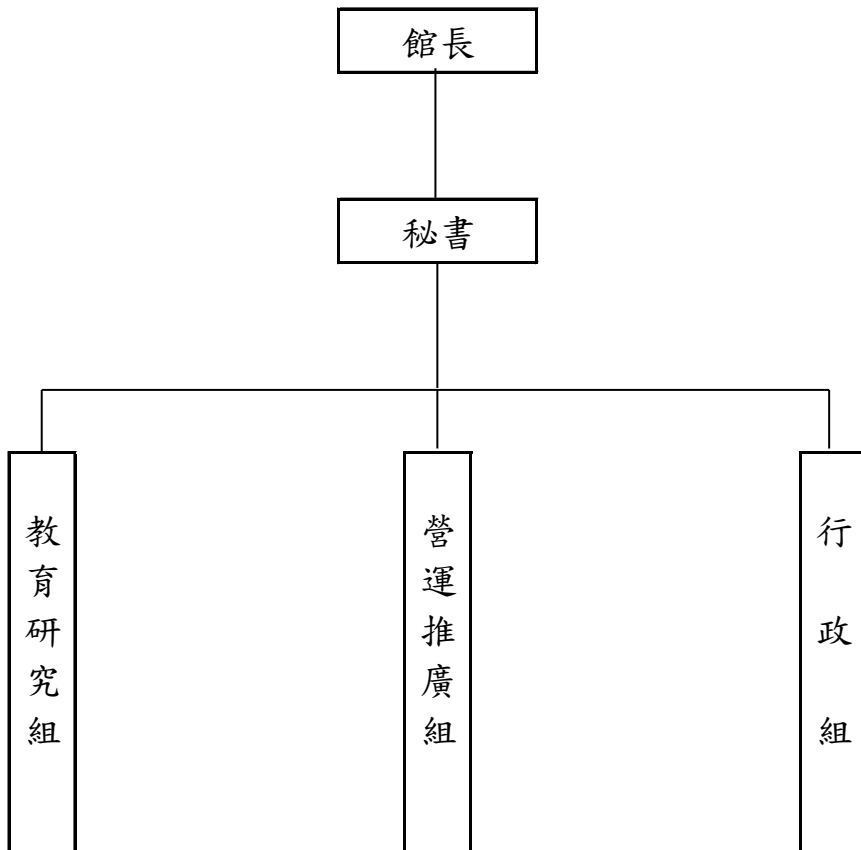
單位：新臺幣千元、%

業務計畫	工作計畫	本年度預算數	比率
新北市立十三行博物館合計		88,427	100.00
一般行政	一般行政	43,330	49.00
文教活動	文教活動	39,753	44.96
一般建築及設備	一般建築及設備	5,344	6.04

新北市立十三行博物館  
預算總說明

中華民國112年度

(附圖)組織系統圖



新北市立十三行博物館  
預 算 總 說 明  
 中華民國112年度

(附表)

員額編制表

類 別	法定編制員額	本年度預算員額	上年度預算員額	與上年度預算 員額比較增減
民意代表	0	0	0	0
職員	21	21	21	0
警員	0	0	0	0
消防人員	0	0	0	0
技工	1	1	1	0
駕駛	0	0	0	0
工友	2	2	2	0

# 新北市立十三行博物館

## 歲入來源別預算表

中華民國112年度

單位：新臺幣千元

科 目				本年度 預算數	上年度 預算數	前年度 決算數	本年度與 上年度比較	說明	
款	項	目	節						名稱及編號
				合計	4,137	5,862	2,954	-1,725	
				經常門合計	4,137	5,862	2,954	-1,725	
03				0400000000 罰款及賠償收入	70	72	88	-2	
	054			0408082000 新北市立十三行博 物館	70	72	88	-2	
		01		0408082030 賠償收入	70	72	88	-2	
			01	0408082031 一般賠償收入	70	72	88	-2	一、詳8冊第140頁。 二、本年度預算數較上年 度減少2千元。
04				0500000000 規費收入	2,952	4,150	2,088	-1,198	
	050			0508082000 新北市立十三行博 物館	2,952	4,150	2,088	-1,198	
		01		0508082030 使用規費收入	2,952	4,150	2,088	-1,198	
			01	0508082036 場地設施使用 費	2,952	4,150	2,088	-1,198	一、詳8冊第141頁。 二、本年度預算數較上年 度減少1,198千元係： 1.演講廳及館舍場地租借收 入增加20千元。 2.門票收入減少1,218千 元。
05				0700000000 財產收入	86	104	86	-18	
	057			0708082000 新北市立十三行博 物館	86	104	86	-18	
		01		0708082010 財產孳息	73	86	64	-13	
			01	0708082011 利息收入	-	-	-	-	
			02	07080820103 租金收入	73	86	64	-13	一、詳8冊第142頁。 二、本年度預算數較上年 度減少13千元係：設置自 動販賣機租金收入減少13 千元。
		02		07080820500	13	18	22	-5	

# 新北市立十三行博物館

## 歲入來源別預算表

中華民國112年度

單位：新臺幣千元

科 目				本年度 預算數	上年度 預算數	前年度 決算數	本年度與 上年度比較	說明	
款	項	目	節						名稱及編號
09	052	01	01	廢舊物資售價 07080820501 廢舊物資售價	13	18	22	-5	一、詳8冊第143頁。 二、本年度預算數較上年度減少5千元。  一、詳8冊第144頁。 二、本年度預算數較上年度減少507千元係： 1.文化商品賣店收入減少326千元。 2.各項教育推廣活動報名費收入減少160千元。 3.出版品銷售收入減少18千元。 4.採購業務招標說明書工本費收入減少3千元。
				12000000000 其他收入	1,029	1,536	692	-507	
				12080820000 新北市立十三行博物館	1,029	1,536	692	-507	
				12080820200 雜項收入	1,029	1,536	692	-507	
				01	01	12080820210 其他雜項收入	1,029	1,536	



# 新北市立十三行博物館

## 歲出機關別預算表

經資門併計

中華民國112年度

單位：新臺幣千元

科 目				本年度 預算數	上年度 預算數	前年度 決算數	本年度與 上年度比較	說 明	
款	項	目	節						名稱及編號
08				88,427	80,756	78,205	7,671		
	003								
				0008000000 新北市政府文化局主管	88,427	80,756	78,205	7,671	
				0008082000 新北市立十三行博物館	88,427	80,756	78,205	7,671	
			01	53080820100 一般行政	43,330	40,232	39,655	3,098	
			01	53080820101 一般行政	43,330	40,232	39,655	3,098	082-新北市立十三行博物館 1.本年度預算數較上年度預算數增加3,098千元。 2.全數為經常門(詳8冊第145-148頁),其增減項目如下: (1)基本行政工作維持費增加2,198千元。 (2)人事費增加900千元。
			02	53080820400 文教活動	39,753	39,164	33,330	589	
			01	53080820401 文教活動	39,753	39,164	33,330	589	082-新北市立十三行博物館 1.本年度預算數較上年度預算數增加589千元。 2.全數為經常門(詳8冊第149-150頁),係教育推廣及營運管理增加589千元。
			03	53080829000 一般建築及設備	5,344	1,360	5,220	3,984	
			01	53080829001 一般建築及設備	5,344	1,360	5,220	3,984	082-新北市立十三行博物館 1.本年度預算數較上年度預算數淨增3,984千元。 2.全數為資本門(詳8冊第151頁),其增減項目如下: (1)新增電信通訊系統汰換更新計畫4,950千元。 (2)減列水碓庫房公安改善及耐震補強計畫884千元。 (3)減列汰換公務機車82千元。

新北市立十三行博物館  
歲入項目說明提要與預算明細表

經常門

中華民國112年度

單位：新臺幣元

賠償收入——一般賠償收入	來源別子目及細目與編號 04080820301 賠償收入-一般賠償收入	承辦單位 新北市立十三行博物館	預算金額 70千元			
歲入項目說明	<p>一、項目內容：各項工程或採購案違約金收入。</p> <p>二、法令依據：採購案契約。</p>					
	科目名稱及編號	單位	數量	單價	預算數	說明及收入依據
	合計				70,000	
	04080820301 一般賠償收入	年	1	70,000	70,000	採購案契約 各項工程或採購案違約金收入

新北市立十三行博物館  
歲入項目說明提要與預算明細表

經常門

中華民國112年度

單位：新臺幣元

使用規費收入—場地設施使用費	來源別子目及細目與編號	05080820306 使用規費收入-場地設施使用費	承辦單位	新北市立十三行博物館	預算金額	2,952千元	使用規費收入—場地設施使用費
歲入項目說明	<p>一、項目內容： 1.演講廳及館舍場地租借收入。 2.門票收入。</p> <p>二、法令依據： 新北市立十三行博物館門票及場地使用收費標準。</p>						
	科目名稱及編號	單位	數量	單價	預算數	說明及收入依據	
	合計				2,952,000		
	05080820306 場地設施使用費	年	1	80,000	80,000	新北市立十三行博物館門票及場地使用收費標準 演講廳及館舍場地租借收入 1.陽光廣場: 20,000元*2次=40,000元 2.考古塔及時光空橋: 20,000元*1次=20,000元 3.鯨背沙丘: 20,000元*1=20,000元	
		年	1	2,872,000	2,872,000	新北市立十三行博物館門票及場地使用收費標準 門票收入 門票80元*35,900人次=2,872,000元	

新北市立十三行博物館  
歲入項目說明提要與預算明細表

經常門

中華民國112年度

單位：新臺幣元

財產孳息 — 租金收入	來源別子目及 細目與編號	07080820103 財產孳息-租金收入	承辦單位	新北市立十三行博物 館	預算金額	73千元	財產孳息 — 租金收入
	歲入項目 說明	<p>一、項目內容： 設置自動販賣機租金收入。</p> <p>二、法令依據： 新北市立十三行博物館統一自動販賣機設置契約書。</p>					
科目名稱及編號		單位	數量	單價	預算數	說明及收入依據	
合計					73,000		
07080820103 租金收入		年	1	73,000	73,000	新北市立十三行博物館統一自 動販賣機設置契約書 設置自動販賣機租金收入(履 約期間:111.1.1-111.12.31, 112 年重新簽訂契約, 依往年實際 執行情形預估全年租金收入為 73,000元)	

新北市立十三行博物館  
歲入項目說明提要與預算明細表

經常門

中華民國112年度

單位：新臺幣元

廢舊物資售價－廢舊物資售價

廢舊物資售價－廢舊物資售價

來源別子目及細目與編號	07080820501 廢舊物資售價-廢舊物資售價	承辦單位	新北市立十三行博物館	預算金額	13千元
歲入項目說明	<p>一、項目內容： 變賣報廢公有財產收入。</p> <p>二、法令依據： 行政院頒訂「各機關奉准報廢財產之變賣及估價作業程序」。</p>				
科目名稱及編號	單位	數量	單價	預算數	說明及收入依據
合計				13,000	
07080820501 廢舊物資售價	年	1	13,000	13,000	變賣報廢公有財產收入

# 新北市立十三行博物館

## 歲入項目說明提要與預算明細表

經常門

中華民國112年度

單位：新臺幣元

雜項收入 — 其他雜項收入	來源別子目及細目與編號	12080820210 雜項收入-其他雜項收入	承辦單位	新北市立十三行博物館	預算金額	1,029千元	雜項收入 — 其他雜項收入
歲入項目說明	<p>一、項目內容： 1.依照政府採購法及有關法令規定辦理本市各機關學校採購業務招標說明書工本費。 2.文化商品賣店收入。 3.各項教育推廣活動報名費收入。 4.出版品銷售收入。</p> <p>二、法令依據： 1.政府採購法第29條及政府採購法施行細則第28條之1規定。 2.新北市立十三行博物館文化商店寄賣契約書。 3.新北市立十三行博物館活動計畫。 4.新北市政府所屬機關辦理政府出版品管理作業要點。</p>						
	科目名稱及編號	單位	數量	單價	預算數	說明及收入依據	
	合計				1,029,000		
	12080820210 其他雜項收入	年	1	24,000	24,000	採購業務招標說明書工本費	
		年	1	841,000	841,000	新北市立十三行博物館文化商店寄賣契約書 文化商品賣店收入	
		年	1	103,000	103,000	新北市立十三行博物館活動計畫 各項教育推廣活動報名費收入	
		年	1	61,000	61,000	新北市政府所屬機關辦理政府出版品管理作業要點 出版品銷售收入	

# 新北市立十三行博物館

## 歲出計畫說明提要與各項費用明細表

經常門

中華民國112年度

單位：新臺幣元

一般行政 — 一般行政	業務計畫及工作計畫 名稱與編號	53080820101 一般行政-一般行政	承辦 單位	新北市立十三行博物館	預算 金額	43,330千元
歲出計畫說明	<p>一、計畫內容： 人員維持費(詳人事費彙計表)及基本行政工作維持費。</p> <p>二、預期成果： 協助業務單位順利推動各項業務。</p>					
	分支計畫及用途別科目	單位	數量	單價	預算數	說 明
	合計				43,330,000	市庫負擔43,330,000元
	01人員維持費				19,658,000	市庫負擔19,658,000元
	1000 人事費				19,658,000	市庫負擔19,658,000元
	1015 法定編制人員待遇	年	1	12,047,173	12,047,173	法定編制人員薪津
	1020 約聘僱人員待遇	人x月	1 × 12	36,316	435,792	六等一階約聘人員薪津
	1025 技工及工友待遇	年	1	429,240	1,225,800	技工薪津
		年	1	796,560	796,560	工友薪津
	1030 獎金	年	1	2,158,863	2,554,267	職員考績及年終工作獎金
		年	1	125,195	125,195	技工考績及年終工作獎金
		年	1	215,735	215,735	工友考績及年終工作獎金
		人x月	1 × 1.5	36,316	54,474	六等一階約聘人員年終工作獎金

新北市立十三行博物館

歲出計畫說明提要與各項費用明細表

經常門

中華民國112年度

單位：新臺幣元

分支計畫及用途別科目	單位	數量	單價	預算數	說明
1035 其他給與	年	1	336,000	400,000	職員休假補助費
	人	1	16,000	16,000	約聘人員休假補助費
	年	1	16,000	16,000	技工休假補助費
	年	1	32,000	32,000	工友休假補助費
1040 加班值班費	年	1	999,222	1,346,732	行政事務加班費
	年	1	260,870	260,870	職員未休假加班費
	年	1	23,840	23,840	技工未休假加班費
	年	1	44,240	44,240	工友未休假加班費
	年	1	18,560	18,560	六等一階約聘人員未休假加班費
	年	1	120,472	120,472	退撫基金提撥等
1050 退休離職儲金	年	1	27,504	27,504	六等一階約聘人員退休準備金
	年	1	26,136	26,136	技工退職準備
	年	1	47,952	47,952	工友退職準備
	年	1	222,064	222,064	退撫基金提撥等
1055 保險	年	1	1,203,536	1,426,172	職員保險費
	人x月	1×12	5,022	60,264	六等一階約聘人員保險費
	年	1	57,276	57,276	技工保險費
	年	1	105,096	105,096	工友保險費
02基本行政工作維持費			23,672,000	23,672,000	市庫負擔23,672,000元
2000 業務費			23,666,000	23,666,000	市庫負擔23,666,000元
2006 水電費	年	1	3,936,000	3,936,000	園區及辦公廳舍水電費
2009 通訊費			200,000	200,000	



新北市立十三行博物館

歲出計畫說明提要與各項費用明細表

經常門

中華民國112年度

單位：新臺幣元

分支計畫及用途別科目	單位	數量	單價	預算數	說 明
2018 資訊服務費	年	1	200,000	200,000	郵資費、國內外電話通訊費及ADSL費用
				199,420	
2021 其他業務租金	年	1	199,420	199,420	全館資訊系統維護費
				168,800	
2024 稅捐及規費	年	1	20,000	20,000	租車費用(洽辦公務、公務接送)
	年	1	138,000	138,000	影印機租用
	年	1	10,800	10,800	電動機車電池租賃
				17,410	
	年	1	11,230	11,230	公務車牌照稅
2027 保險費	年	1	6,180	6,180	公務車燃料使用費
				108,442	
	年	1	3,626	3,626	公務車保險費
2030 兼職費	年	1	104,816	104,816	公共意外責任險及各項設備保險
				78,000	
2036 按日按件計資酬金	年	1	78,000	78,000	人事、會計主任兼職費
				190,000	
2051 物品	年	1	190,000	190,000	諮詢、典藏、評審委員出席費
				95,044	
	年	1	40,000	40,000	電腦及其週邊設備之零組件及耗材
2054 一般事務費	年	1	55,044	55,044	公務車油料費
				12,873,484	
	年	1	2,512,000	2,512,000	館舍園區植栽養護、景觀美化、環境消毒及水溝疏濬
	年	1	404,984	404,984	文具紙張及各項辦公事務雜支費用
				9,430,000	展場及園區清潔維護及保全費用

新北市立十三行博物館

歲出計畫說明提要與各項費用明細表

經常門

中華民國112年度

單位：新臺幣元

分支計畫及用途別科目	單位	數量	單價	預算數	說 明
2063 房屋建築養護費	年	1	450,000	450,000	館舍高空玻璃帷幕、鋼骨暨鋅板屋頂清潔維護
	年	1	26,500	26,500	員工健康檢查費
	人	25	2,000	50,000	文康活動費
				2,211,000	
	年	1	711,000	711,000	館舍保養、維修費用
2066 車輛及辦公器具養護費	年	1	1,500,000	1,500,000	館舍木平臺木質部分及清水模、L型砂岩防護
	年	1	28,000	28,000	公務車養護費
2069 設施及機械設備養護費	年	1	700,000	700,000	館區戶外設施各項設備養護
	年	1	2,520,000	2,520,000	館舍各項機電設備養護及消防安全檢測相關耗材費用
2072 國內旅費				188,000	
	年	1	188,000	188,000	赴市內外洽辦公務差旅費
2093 特別費				152,400	
	月	12	12,700	152,400	首長特別費
4000 獎補助費				6,000	市庫負擔6,000元
4085 獎勵及慰問				6,000	
	人x節	1 x 3	2,000	6,000	退休(職)人員三節慰問金

# 新北市立十三行博物館

## 歲出計畫說明提要與各項費用明細表

經常門

中華民國112年度

單位：新臺幣元

文教活動 — 文教活動	業務計畫及工作計畫 名稱與編號	53080820401 文教活動-文教活動	承辦 單位	新北市立十三行博物館	預算 金額	39,753千元	文教活動 — 文教活動
歲出計畫 說明	<p>一、計畫內容： 辦理教育推廣及營運管理。</p> <p>二、預期成果： 各項業務順利推展。</p>						
分支計畫及用途別科目		單位	數量	單價	預算數	說 明	
合計					39,753,000	市庫負擔37,833,000元，收支併列1,920,000元(中央補助1,920,000元)	
06教育推廣及營運管理					39,753,000	市庫負擔37,833,000元，收支併列1,920,000元(中央補助1,920,000元)	
2000 業務費					39,753,000	市庫負擔37,833,000元，收支併列1,920,000元(中央補助1,920,000元)	
2036 按日按件計資酬金					3,898,000		
		年	1	89,000	89,000	專家學者授課鐘點費	
		年	1	3,809,000	3,809,000	導覽人員薪資	
2042 國際組織會費					64,000		
		年	1	64,000	64,000	參與博物館協會會費	
2054 一般事務費					35,791,000		
		年	1	600,000	600,000	文化商店營運計畫	
		年	1	1,340,000	1,340,000	典藏及典藏室維護管理計畫	
		年	1	5,620,000	5,620,000	年度特展計畫	

新北市立十三行博物館

歲出計畫說明提要與各項費用明細表

經常門

中華民國112年度

單位：新臺幣元

分支計畫及用途別科目	單位	數量	單價	預算數	說 明
文教活動 — 文教活動	年	1	9,386,000	9,386,000	展場及園區服務管理計畫
	年	1	4,900,000	4,900,000	考古生活節旗艦計畫
	年	1	500,000	500,000	考古文化資產保存研討會
	年	1	250,000	250,000	觀眾事務服務費(含公共意外慰問金)
	年	1	155,000	155,000	志工聯誼或慶生活動、教育訓練、執勤配備、保險、誤餐及交通費
	年	1	2,820,000	2,820,000	教育推廣計畫
	年	1	1,000,000	1,000,000	國內外館際交流
	年	1	500,000	500,000	出版計畫費用
	年	1	6,800,000	6,800,000	新北市南島與多元文化保存暨推廣計畫
	年	1	1,920,000	1,920,000	辦理「十三行考古探索」虛擬實境計畫(文化部111年1月4日文源字第1113000052號及110年11月19日文源字第1103038231號函)(新北市議會111年2月25日北議五字第1110001570號函同意墊付192萬元)

# 新北市立十三行博物館

## 歲出計畫說明提要與各項費用明細表

資本門

中華民國112年度

單位：新臺幣元

一般建築及設備——一般建築及設備	業務計畫及工作計畫 名稱與編號	53080829001 一般建築及設備-一般建築及設備	承辦 單位	新北市立十三行博物館	預算 金額	5,344千元
歲出計畫說明	<p>一、計畫內容： 辦理相關設施及購置設備等。</p> <p>二、預期成果： 改善藝文空間及辦公環境。</p>					
用途別科目	單位	數量	單價	預算數	說 明	
合計				5,344,000	市庫負擔5,344,000元	
3000 設備及投資				5,344,000	市庫負擔5,344,000元	
3020 機械設備費				4,950,000		
	年	1	4,950,000	4,950,000	電信通訊系統汰換更新	
3035 雜項設備費				394,000		
	年	1	394,000	394,000	圖書及館區其他雜項設備購置	

# 新北市立十三行博物館

## 各項費用彙計表

中華民國112年度

單位：新臺幣千元

工作計畫名稱及編號	53080820101 一般行政	53080820401 文教活動	53080829001 一般建築及設備	合 計		
第一、二級用途別 科目名稱及編號						
合 計	43,330	39,753	5,344	88,427		
100000人事費	19,658			19,658		
101500法定編制人員待遇	12,047			12,047		
102000約聘僱人員待遇	436			436		
102500技工及工友待遇	1,226			1,226		
103000獎金	2,554			2,554		
103500其他給與	400			400		
104000加班值班費	1,347			1,347		
105000退休離職儲金	222			222		
105500保險	1,426			1,426		
200000業務費	23,666	39,753		63,419		
200600水電費	3,936			3,936		
200900通訊費	200			200		
201800資訊服務費	199			199		
202100其他業務租金	169			169		
202400稅捐及規費	17			17		
202700保險費	108			108		
203000兼職費	78			78		
203600按日按件計資酬金	190	3,898		4,088		
204200國際組織會費		64		64		
205100物品	95			95		
205400一般事務費	12,873	35,791		48,664		
206300房屋建築養護費	2,211			2,211		
206600車輛及辦公器具養護費	28			28		
206900設施及機械設備養護費	3,220			3,220		
207200國內旅費	188			188		
209300特別費	152			152		
300000設備及投資			5,344	5,344		
302000機械設備費			4,950	4,950		
303500雜項設備費			394	394		
400000獎補助費	6			6		

新 北 市 立 十 三 行 博 物 館

各 項 費 用 彙 計 表

中 華 民 國 112 年 度

單 位：新 臺 幣 千 元

工作計畫名稱及編號	53080820101 一般行政	53080820401 文教活動	53080829001 一般建築及設備	合 計		
第一、二級用途別 科目名稱及編號						
408500獎勵及慰問	6			6		

新北市立十三行博物館  
歲出一級用途別科目分析表

中華民國112年度

單位：新臺幣千元

名稱及編號	合計	經常支出						資本支出					
		人事費	業務費	獎補助費	債務費	預備金	小計	人事費	業務費	設備及投資	獎補助費	預備金	小計
合計	88,427	19,658	63,419	6			83,083			5,344			5,344
53080820000 文化支出	88,427	19,658	63,419	6			83,083			5,344			5,344
53080820100 一般行政	43,330	19,658	23,666	6			43,330						
53080820101 一般行政	43,330	19,658	23,666	6			43,330						
53080820400 文教活動	39,753		39,753				39,753						
53080820401 文教活動	39,753		39,753				39,753						
53080829000 一般建築及設備	5,344									5,344			5,344
53080829001 一般建築及設備	5,344									5,344			5,344



# 新北市立十三行博物館

## 資本支出分析表

中華民國112年度

單位：新臺幣千元

名稱及編號	合計	設 備 及 投 資								其他資本支出	
		土地	房屋建築及設備	公共建設及設施	機械設備	運輸設備	資訊軟體設備	雜項設備	權利		投資
合 計	5,344				4,950			394			
53080829000 一般建築及設備	5,344				4,950			394			
53080829001 一般建築及設備	5,344				4,950			394			

# 新北市立十三行博物館

## 人 事 費 彙 計 表

中華民國112年度

單位：新臺幣元

類別	預算員額	全年度人事費											備註	
		民意代表待遇	政務人員待遇	法定編制人員待遇	約聘僱人員待遇	技工及工友待遇	獎金	其他給與	加班值班費	退休退職給付	退休離職儲金	保險		合計
合計	25			12,047,173	435,792	1,225,800	2,554,267	400,000	1,346,732		222,064	1,426,172	19,658,000	
正式員額	21			12,047,173			2,158,863	336,000	260,870		120,472	1,203,536	16,126,914	
職員	21			12,047,173			2,158,863	336,000	260,870		120,472	1,203,536	16,126,914	
約聘僱人員	1				435,792		54,474	16,000	18,560		27,504	60,264	612,594	
技工	1					429,240	125,195	16,000	23,840		26,136	57,276	677,687	
工友	2					796,560	215,735	32,000	44,240		47,952	105,096	1,241,583	
其他人事費									999,222				999,222	

新北市立十三行博物館

約聘僱人員費用分析表

中華民國112年度

單位：新臺幣元

科 目				約聘人員 (人*月)	約僱人員 (人*月)	全年度預算數	說 明
款	項	目	節				
						612,594	合計 包括約聘僱人員待遇435,792元、年終工作獎金54,474元、未休假加班費18,560元、保險費60,264元、離職儲金27,504元及休假補助16,000元。
08						612,594	0008000000 新北市政府文化局主管
	003					612,594	0008082000 新北市立十三行博物館
		01				612,594	53080820100 一般行政
			01			612,594	53080820101 一般行政
				1x12		612,594	六等一階約聘人員(人員維持費)

# 新北市立十三行博物館

## 公務車輛明細表

中華民國112年度

單位：新臺幣元

業務計畫 及工作計 畫名稱	車輛 數	車輛 種類	乘客 人數 (不含 司機)	購置 年月	汽缸總 排氣量 (立方 公分)	牌照稅 (全年)	燃料使 用費 (全年)	油料費(全年)			養 護 費	車輛 保 險 費	車輛 檢 驗 費	備註
								數量 (公升)	單價 (元)	金額				
一般行政 一般行政		現有車輛				11,230	6,180			55,044	28,000	3,626		
	1	小客貨兩用 車	4	10904	2359	11,230	6,180	1,668	33.0	55,044	25,500	2,915	BFV-3170	
	1	重型電動機 車	1	11107	10HP						2,500	711	EPU-2079	
		合計				11,230	6,180			55,044	28,000	3,626		

本頁空白

歲 出 按 職 能 及 經

中 華 民 國 112

職能別分類	經濟性分類	經常支出							資本支出				
		受僱人員報酬	購買商品及勞務支出	債務利息	土地租金支出	經常移轉			經常支出合計	投資及增資			
						對企業	對非營利及民間機構	對政府		對國外	對營業基金	對非營業特種基金	對民間企業
總計		23,824	59,189				6		64	83,083			
01 一般公共事務													
02 防衛													
03 公共秩序與安全													
04 教育													
05 保健													
06 社會安全與福利							6			6			
07 住宅及社區服務													
08 娛樂、文化與宗教		23,824	59,189						64	83,077			
09 燃料與能源													
10 農、林、漁、牧業													
11 礦業、製造業及營造業													
12 運輸及通信													
13 其他經濟服務													
14 環境保護													
15 其他支出													

# 三行博物館

## 濟性綜合分類表

年度

單位：新臺幣千元

資本支出														
資本移轉				土地購入	無形資產購入	固定資本形成							資本支出合計	總計
對企業	對非營利及民間機構	對政府	對國外			住宅	非住宅房屋	營建工程	運輸工具	資訊軟體	其他設備及機器	土地改良		
											5,344		5,344	88,427
											5,344		5,344	88,421
														6

本頁空白