

本館展示平面圖

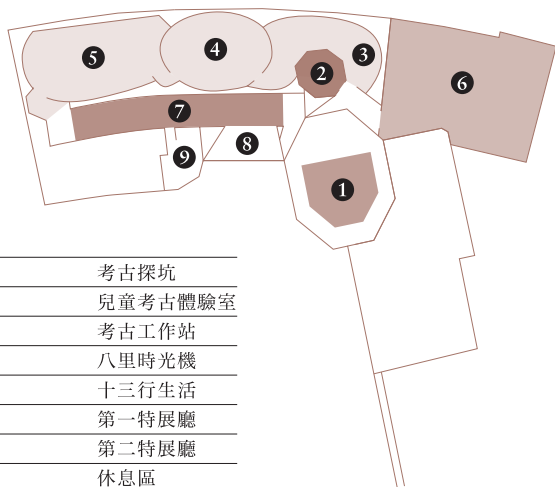
FLOOR PLAN

1F 一樓平面圖



1	服務臺
2.3.4	虛擬實境體驗室
5	文化層
6	演講廳
7	教室A
8	廁所
9	哺集乳室
10	13CAFÉ
11	文化商店

2F 二樓平面圖



1	考古探坑
2	兒童考古體驗室
3	考古工作站
4	八里時光機
5	十三行生活
6	第一特展廳
7	第二特展廳
8	休息區
9	廁所

交通資訊

TRANSPORTATION

搭乘捷運、公車

- 捷運淡水信義線淡水站1號出口 → 渡船 → 公車紅13 → 十三行博物館站
- 捷運淡水信義線關渡站1號出口 → 公車紅13 → 十三行博物館站
- 捷運淡水信義線關渡站1號出口 → 公車紅22 → 八里行政中心(十三行博物館)站 → 步行十三行路5分鐘
- 捷運中和新蘆線蘆洲站1號出口 → 公車704 → 八里行政中心(十三行博物館)站 → 步行十三行路5分鐘
- 公車927(三重-八里) → 八里行政中心(十三行博物館)站 → 步行十三行路5分鐘
- 公車963(板橋-八里) → 八里行政中心(十三行博物館)站 → 步行十三行路5分鐘

自行開車

- 關渡大橋 → 臺15線八里方向 → 中華路 → 文昌路 → 博物館路
- 臺64線快速道路八里交流道 → 中華路 → 八里大道 → 商港三路 → 博物館路
- 臺61線西部濱海快速公路八里一交流道 → 忠孝路 → 博物館路



249新北市八里區博物館路200號

電話 | (02) 2619-1313 傳真 | (02) 2619-5234

E-mail | sshm@ms.ntpc.gov.tw

http://www.sshm.ntpc.gov.tw/

www.facebook.com/13hangmuseum



SHIH SANHANG MUSEUM OF *Archaeology* 十三行博物館



Extraordinary Architecture
Spectacular Exhibition
Extensive Green Space

不朽的建築／關於十三行博物館

SHIHSANHANG MUSEUM OF ARCHAEOLOGY

十三行博物館的成立，起因於1990年十三行遺址的搶救發掘事件，1992年奉行政院核定籌設十三行博物館，2003年4月24日開館營運，致力於保存及推廣北臺灣在地史前文化，也是北臺灣唯一考古博物館。

博物館建築由孫德鴻建築師設計，設計理念發想於考古發掘及先民乘船渡海來臺。全館藉由三組不同型態的建築群，分別為山與海、過去與現在的意象，以清水混凝土、砂岩及老化的金屬板等，構築而成。全館凹立於地下一點五米，象徵走入考古學家發掘的地下寶庫。

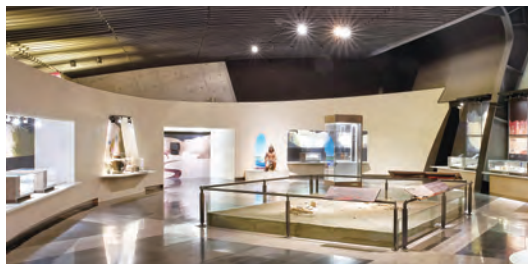


本館建築最吸引人是「鯨背沙丘瞭望臺」與傾斜不正的「考古八角塔」。鯨背沙丘瞭望臺象徵海中的鯨背與十三行人當時生存的沙丘，傾斜不正的考古八角塔則象徵毀壞的遺跡與無法還原的歷史真相。

博物館建築於2002年榮獲「臺灣建築獎」首獎、2003年獲「遠東建築傑出設計獎」，2014年獲「國家建築獎」金獎之文化教育及公共建築類金獅獎，值得細細探索。

生動的展示／常設展及特展

PERMANENT & SPECIAL EXHIBITIONS



考古學家就像時空偵探，從發掘出土的物品與各種線索中，逐步解開過去人類生活的樣貌。常設展以「十三行遺址」為主題，跟著考古學家的研究步驟，認識十三行文化。

順著「十三行遺址文化層」往上走，可見「考古發掘現場」，認識考古田野工作；走入「考古工作站」，動手學習考古研究方法及文物保存知識；「八里時光機」結合沙箱投影、擴增實境、虛擬實境等各種數位互動，呈現八里的過往變遷；「十三行生活」展出十三行遺址出土文物，以深入淺出方式介紹十三行人的生活資源、工藝技術及貿易交流。

「兒童考古體驗室」為孩童專屬，遊玩中體驗考古發掘工作。「水下考古專區」搭配細緻的虛擬實境，探索水下遺跡。

此外，「第一特展廳」與「第二特展廳」不定期推出精彩的主題特展，以考古學、人類學、民族學為主題展現文化底蘊，豐富您的文化生活。

寬廣的綠地／舒適宜人的陽光廣場

SUNSHINE PLAZA

陽光廣場位於國定十三行考古遺址範圍內，擁有大片綠地，廣場內設有南島語族特色的裝置藝術，還有濃厚南島風情的高腳亭，適合全家大小郊遊踏青，也是各類藝術展演的絕佳場地。



開館資訊

- 平日 | 9:30-17:00 (週一至週五)
- 假日 | 9:30-18:00 (週六、日及國定假日)

參觀門票

- 每人80元(免票優惠依館方購票規定辦理)

休館時間

- 每月第1個週一
- (若逢國定假日及補假日，照常開放，次日休館)
- 農曆除夕及大年初一
- 館方另行公告之必要休館時間