

新北市藝遊

2021^{Sep.}
9月號



2021新北市兒童藝術節



》》커버 스토리



2021 신베이지 어린이 예술축제 - 몬스터 대회장

새로운 몬스터 및 주제곡 첫 공개

9월의 몬스터 대회가 눈 깜짝할 사이에 다가왔고, 경기가 한창 진행되고 있습니다! 새로운 두 몬스터가 현장을 찾아 왔는데, 먼저 등장하는 「인어 고양이 몬스터」는 어린이가 설계해서 작년에 1위를 차지한 몬스터이고, 두 번째는 역사적인 순간을 기록하기 위해 몬스터들의 융감한 모습을 사진 찍는 「찍사 몬스터」입니다.

이번 어린이 예술축제의 주제곡은 댄스와 중독성 있는 멜로디로 남녀노소 모두 흥얼거리며 댄스 동작을 따라할 수 있습니다. 또한 누구든지 창의력을 발휘해 자신만의 몬스터 댄스를 뽐낼 수 있는 「몬스터 댄스 변형 챌린지」도 특별히 준비되어 있습니다! 개인 FB 또는 IG 로 업로드하고 신베이(新北) 시청부 문화국 공식 계정을 해시태그 하거나 하면 경품 추첨 기회를 드립니다!

신나는 주말을 위한 특별장치 및 공연

올해에는 화려한 판타지 스타일의 새로운

몬스터 및 예술가와 제휴한 작품이 초원 곳곳에서 자신들의 이야기를 들려 주고 있는 광활한 환상의 초원으로 시공간을 초월해 여러분을 안내합니다. 예를 들어 리원정(李文政)의 《공룡 응원팀》은 공룡 가족들이 경기에 참가하는 선수들을 함께 응원하고, 황젠환(黃健寰)의 다채로운 막대 사탕 모양이 있는 《물 위에 비친 달그림자》는 색깔의 빛이 밤의 장막을 따라 내려와 대지를 물들어 밤하늘을 상상의 놀이터로 만듭니다!

한달 내내 주말마다 열리는 공연 프로그램은 이제 9월 10일 「우두여우오(無獨有偶) 작업실 극장」의 《스노우 프린스》와 9월 17일 「신상(新象) 창작극장」의 《서커스 판타지》 두 개만 남았으니, 마지막 기회를 놓치지 마세요!

24 시간 즐길 수 있는 온라인 게임

어린이 예술축제의 스타 몬스터들이 신베이지(新北市) 8대 예술문화관의 슈퍼 대변



인으로 변신하여 각각각색의 신기한 재주를 부리는 마법 영화, 재미있는 만들기 과정 및 게임 레벨업 체험 세계로 안내하므로, 24 시간 언제든지 클릭하기만 하면 눈과 손을 움직이고 머리를 굴리며 집에서 슈퍼 지혜 에너지를 보충할 수 있습니다.

또한 「몬스터 대회장」을 주제로 댄스 몬스터의 「체조 댄스 댄스」, 클레이 몬스터의 「야구 스타」, 북 몬스터의 「퀴즈」 등과 같이 각 몬스터를 대표하는 10 가지 인터랙티브 AR 필터 체험 게임도 준비되어 있습니다. 게임 체험을 통해 지각 능력을 강화하고 꼬마 몬스터와 함께 온라인 게임을 즐길 수 있으며, 모든 연령대가 다양한 몬스터



2021 신베이지 어린이 예술축제 - 몬스터 대회장

- 📅 08/06-10/31
- ☎ 02-2950-9750#106
- 🌐 www.newtaipei-summer.tw



》》편집자의 선택

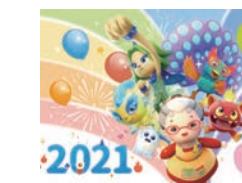


과일 할머니의 비밀 - 이야기 파티 테마전

타이완의 최장수 유아 프로그램으로 지금까지 벌써 23년 이상이 방송된 《과일 아이스크림》이 1년여 동안의 준비를 거쳐 푸중(府中) 15에서 첫 대규모 전시 《과일 할머니의 비밀 - 이야기 파티 테마전》을 개최합니다.

코로나 바이러스로 인해 작업이 중단되었던 이 기간 동안 작업팀은 포스트 코로나 시대에 어떻게 하면 더 따뜻한 이야기와 긍정적인 에너지를 줄 수 있을지에 대한 고민을 계속하였습니다.

과일 할머니의 거실, 3미터 높이의 초대형 로봇 점장, 그리고 눈깜짝 할 사이에 적을 격파하는 「꼬마 용사 레벨업 게임」 유닛을 모두 푸중(府中) 15로 옮겨 왔으며, 과일 할머니와 팀은 새로운 프로그램 브랜드인 타이완 창작 IP 애니메이션 《몬스터 과일 학교》를 추가로 공개합니다. 《과일 아이스크림》의 방송 비하인드를 함께 보면서 올해 여름을 가장 시원하게 보내 보세요! 전시물을 관람할 때 《이야기 창작소》 이벤트도 잊지 말고 참가하세요. 전시장에서 스토리텔링 영상을 찍어 공식 사이트로 제출하면, 프로그램 촬영에 참가할 기회를 얻을 수 있습니다. 안심하고 관람할 수 있는 환경을 제공하기 위해, 일부 인터랙티브 장치는 일시적으로 개방되지 않고 전면적인 관람 예약제가 시행되며, 금일부터 사이트에서 예약할 수 있습니다.



- 📅 금일부터 10/11
- 📍 푸중 15
- ☎ 02-2968-3600#211
- 🌐 www.fuzhong15.ntpc.gov.tw



산책하며 보고 듣는 신베이 공공예술 여행

출퇴근길 반차오 기차역 홀에 걸려 있는 빨간색 소형물이나, 지하철 순환선 에스컬레이터를 타면 눈에 들어오는 검은색 흰색 천연색 리본이 엇갈리게 짜여진 기하학적 벽면을 기억하시나요? 이것들은 모두 도심 속의 아름다운 풍경으로 환경과 하나로 어우러진 건축의 확장이고, 지역의 삶과 문화, 장소로 인해 구축된 연결을 만나는 매개체이며, 거주 환경에 대한 상상의 공간을 넓히는 담장 없는 미술관입니다. 신베이지(新北市)의 도시 개발 과정에서 누적된 400여 건의 예술품은 공공 장소에서 시민들과 대화 및 상호작용하고 있고, 건축물과 함께 서로를 눈부시게 빛내고 있습니다.

코로나 바이러스의 확산세가 점차 누그러짐에 따라, 신베이(新北) 시청부 문화국은 2020년 공공예술 슬로우 여행에 이어서 신베이지(新北市) 미학 회랑 「도심 탐색 - 푸중의 미학」, 「푸른 해안 - 고적 문화」, 「붉은 도자기 - 싼잉(三鶯) 문화」 및 「황금 산성 - 광업 문화」를 기본으로 공공예술 여행 7개 코스에 대한 가이드 투어를 기획하였으며, 시민들의 「감상에서 참여를 통한 예술의 일상화, 감동에서 행동으로의 변화」를 이끌어내 삶의 환경 미학에 대한 상상을 실천할 수 있도록, 사진, 건축, 일러스트레이션, 문화 자산, 공연 예술 등 다양한 분야를 결합시키고, 지역의 예술



- 📅 금일부터 10/31
- 📍 신베이 시청부 문화국은
- ☎ 02-2969-0366#55
- 🌐 www.culture.ntpc.gov.tw



신베이 시립 스산항 박물관



- ☑ 09:30-17:00 (매월 첫 번째 월요일의 공휴일)
- ☎ NT\$80
- ☎ 02-2619-1313
- 📍 신베이지 바리구 보우관로 200 호
- 🚗 지하철 → 지하철 단수이역 1 번 출구 → 페리 → 흥 13 번 버스 → 스산항 박물관 .

금일부터

다양한 탈 - 부락의 전통 탈 문화 특전

신베이 시립 잉거 도자기 박물관



- ☑ 09:30-17:00 (매월 첫 번째 월요일의 공휴일)
- ☎ NT\$80
- ☎ 02-8677-2727
- 📍 신베이지 잉거구 원화로 200 호
- 🚗 버스 → 타이베이 여객 702, 917, 981, 851 번이나 타오위안 여객 5005 번을 타고 「도자기 박물관」에서 하차합니다 .

신베이지립 황금박물관



- ☑ 09:30-17:00 (매월 첫 번째 월요일의 공휴일)
- ☎ NT\$80
- ☎ 02-2496-2800
- 📍 신베이지 루이팡구 진과스 진광로 8 호
- 🚗 기차 → 타이베이에서 동부간선 이란 , 화리엔 방향 기차를 타고 루이팡역에서 하차한 후 , 루이팡 경찰국 옆 구민광장까지 도보로 약 100 미터를 걸어가서 지룽여객 (788) 을 타고 진과스로 갑니다 .

금일부터 2022/01/02

지엽 현상 - 대반 현대 금속공예 및 장신구 창작 계보전

홍마오청



- ☑ 09:30-17:00 (매월 첫 번째 월요일의 공휴일)
- ☎ NT\$80
- ☎ 02-2623-1001
- 📍 신베이지 단웨이구 중정로 28 항 1 호
- 🚗 MRT → 단수이역은 종착역으로 , 하차한 후에 흥 26 저상버스 ; low floor bus) 혹은 836 (주말과 공휴일만 운행) 혹은 857 을 타면 바로 「홍마오청역」에 닿는다 .

금일부터

신 베이 (新北) 시립 단수이 (淡水) 고적 박물관

신베이지 핑린 찻잎 박물관



- ☑ 09:00-17:00 (매월 첫 번째 월요일의 공휴일)
- ☎ NT\$80
- ☎ 02-2665-6035
- 📍 신베이지 핑린구 수이더리 수이송치컹 19-1 호
- 🚗 버스 → 신디엔 지하철역에서 핑린 방향의 923 번 버스를 탑승할 수 있습니다 .

금일부터

다양한 탈 - 부락의 전통 탈 문화 특전

신베이지 국립 고적 임가화원



- ☑ 09:00-17:00 (매월 첫 번째 월요일의 공휴일)
- ☎ NT\$80
- ☎ 02-2965-3061#23
- 📍 신베이지 반차오구 시먼가 9 호
- 🚗 지하철 → 지하철 반난선을 타고 푸중역 1 번 출구로 나온 후 , 푸중로를 따라 약 200 미터를 전진하고 , 원창가에서 우회전하여 끝까지 걸어 가면 임가화원에 도착하며 , 도보로 약 15 분 정도 소요됩니다 .

금일부터

반차오 (板橋) 푸중 (府中) 지역 리얼 이스케이프 : 《고성의 흔적을 찾아서》 시리즈 제 4 차 게임

푸중 15



- ☑ 09:30-18:30 (매월 첫 번째 월요일의 공휴일)
- ☎ Free
- ☎ 02-2968-3600#211
- 📍 신베이지 반차오구 푸중로 15 호
- 🚗 버스 → 「푸중역」, 「반차오구 행정사무소역」에서 내린 후 도보로 약 3 분이면 도착합니다

금일부터 10/11

과일 할머니의 비밀 - 이야기 파티 테마전

반차오 (板橋) 435 아트 존



- ☑ 09:00-17:00 (매월 첫 번째 월요일 휴관)
- ☎ Free
- ☎ 02-2969-0366
- 📍 신베이지 반차오구 중정로 435 호
- 🚗 지하철 → 반난선 (블루 라인) 을 타고 신푸역에서 하차한 후 , 4 번 출구로 나와 우회전하여 횡단보도를 건넙니다 . 원화로 2 단 182 항 입구까지 직진해서 우회전한 후 약 3 분간 직진하면 도착합니다 .

09/02-09/13

Delta E - 연합 사진전

신베이지 예술문화센터



- ☑ 09:00-17:00 (매월 첫 번째 월요일 휴관)
- ☎ Free
- ☎ 02-2253-4417
- 📍 신베이지 반차오구 광정로 62 호
- 🚗 반난선 (블루 라인) 을 타고 신푸역에서 하차한 후 , 4 번 출구로 나와 우회전하여 횡단보도를 건넙니다 . 원화로 2 단 182 항 입구까지 직진해서 우회전한 후 약 3 분간 직진하면 도착합니다 .

금일부터 11/28

2021 음악계의 셋빛 음악회

신장 (新莊) 문화예술센터



- ☑ 화요일부터 토요일 09:00-21:00, 월요일 및 일요일 09:00-17:30, (매월 첫 번째 월요일 휴관)
- ☎ Free ☎ 02-2276-0182
- 📍 신베이지 신장구 중핑로 133 호
- 🚗 지하철 반난선을 타고 신푸역에서 하차한 후 , 5 번 출구로 나와서 805 번으로 갈아타고 「신타이 수영장역」에서 하차합니다 . 블루 18, 813, 845, 918 번으로 갈아타고 「신장 고등학교역」에서 하차합니다 .

금일부터 12/24

수원인 인형극단 10 주년 특전

신베이지 미려용안 (美麗永安) 아트센터



- ☑ 11:00-19:00 (매월 첫 번째 월요일 휴관)
- ☎ Free
- ☎ 02-2929-8830
- 📍 신베이지 중허구 중허로 390 호 2 층
- 🚗 지하철 오렌지 라인을 타고 용안시장역에서 하차합니다 .

08/26-10/17

오픈 시티 - 샹허 (雙和) 지역의 아름다움

서린 예술 문화 센터



- ☑ 공연장 개방시간 : 공연 시작 60 분 전에 티켓 을 확인한 후 로비로 입장하셔야 하고 , 객석 입장은 공연 시작 30 분 전부터 시작됩니다 .
- ☎ 02-2682-0035
- 📍 신베이지 수린구 수신로 40-8 호
- 🚗 수린 기차역 앞역 (종착가) 출구 방향에서 좌회전하여 도보로 약 8 분 (슈타이 영화관 옆) .

09/21 (화) 19:30

모차르트 서거 230 주년 기념 음악회 - 모차르트 음악의 밤

공군 산총 (三重) 1 층은



- ☑ 10:00-18:00 (매월 첫 번째 월요일 휴관)
- ☎ Free
- ☎ 02-2979-1815
- 📍 신베이지 산총구 정이난로 86 항
- 🚗 「중허 (中和) 신루선 (新蘆線) - 회이룽 (迴龍) 선」을 타고 「타이베이 (臺北橋) 다리」에서 내려 도보로 원화남로 (文化南路) → 푸더남로 (福德南路) → 정이난로 (正義南路) 86 항 (巷) 으로 이동하십시오 .

09/20 (월)

2021 전국 고적일 - VR 가상현실 마을 투어

신베이지 우라이 (烏來) 타이야 (泰雅) 박물관



- ☑ 09:30-17:00 (매월 첫 번째 월요일의 공휴일)
- ☎ Free
- ☎ 02-2661-8162
- 📍 신베이지 우라이구 우라이리 우라이가 12 호
- 🚗 지하철 신덴선을 타고 종점인 신덴역에서 하차

금일부터

화려하고 정교한 편직예술

신베이지 하카 (客家) 문화원구는



- ☑ 09:00-17:00 (매월 첫 번째 월요일의 공휴일)
- ☎ Free
- ☎ 02-2672-9996
- 📍 신베이지 산샤구 룽언가 239 호
- 🚗 지하철 → 반난선을 타고 용닝역에서 내린 후 , 타이베이 여객 917 번으로 갈아타고 하카 문화원 구에서 하차합니다 .

09/07-11/07

타이완의 시공을 가로지르는 실 - 양카이주 (楊凱竹) 찬화 창작전