

新北市藝遊

신 타이베이시의 예술 및 박물관 행사

한국어

04
Apr.
2019

新北市畢業祭
2019.04/03-06/26

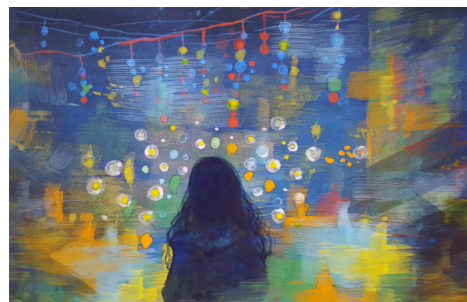
DREAMS NEVER END.

青春分號;
不句號。



2019 신베이시 졸업축제 - 청춘은 끝이 아닌 새로운 시작

날짜 04/03-06/26



신베이시청부 문화국은 우수한 졸업생들과 함께 예술문화 장소 여섯 곳에서 「신베이시 졸업축제 - 청춘은 끝이 아닌 새로운 시작」이라는 주제의 졸업축제를 올해에도 변함없이 거행합니다. 올해에는 신인 예술가들이 준비한 32개의 졸업 전시회와 1개의 졸업 공연이 예정되어 있습니다.

이 기회를 통해 예술가들의 풍부한 창의력은 물론 젊음의 패기를 느껴 보시기를 바랍니다.

올해의 졸업축제는 신베이시 예술센터, 용안 리빙아트센터, 푸중(府中) 15 애니메이션 스토리 갤러리, 반차오(板橋) 435 아트 존, 신베이시립 단수이 고적 박물관 호수일방(滬水一方) 플라자 예술문화 공간, 신광(新莊) 문화예술센터 등의 예술관에서 총 11개 학교 24개 학과가 참여하며, 예술 신인들은 미술, 그림, 공예, 조각 및 디지털 영상 설계 등 예술 관련학과 학생들의 창작품이 성대하게 전시되는 졸업축제 무대에서 서로 교류하며 보다 다양한 창작 에너지를 발산할 것입니다.

날짜	장소	전화
04/03-06/26	반차오(板橋) 435 아트 존	02-2969-0366
04/06-06/23	신베이시 예술센터	02-2253-4417
04/19-05/27	푸중(府中) 15 애니메이션 스토리 갤러리	02-2968-3600
05/03-05/15	신광(新莊) 문화예술센터	02-2276-0182
05/11-06/14	신베이시립 단수이 고적 박물관 호수일방(滬水一方) 플라자 예술문화 공간	02-2805-0308
05/11-06/24	용안 리빙아트센터	02-2929-8830

판타지 미래 - 나카무라 코우키 애니메이션 예술 회고전

날짜 금일부터 05/27

장소 5층



나카무라 코우키(1944-2011)는 애니메이션 업계에서 40여 년 이상 종사한 일본 1970-1980년대 애니메이션 역사의 중심 인물로서, 《기동전사 건담》, 《바람계곡의 나우시카》 등 거의 백여 편에 달하는 애니메이션 작품의 미술감독을 맡았고, 토미노 요시유키 및 미야자키 하야오 등 일본의 유명한 애니메이션 감독이 합작 파트너로 지명한 우수 애니메이터입니다. 이번 타이완 전시회에서 전시되는 대표작품인 《기동전사 건담》, 《우주 Ace》, 《마하 GoGoGo》 등 초고 그림은 2017년 덴마크 회고전 이후 계속해서 해외에 전시되고 있는 작품입니다.

반차오구 푸중 15

- ① 버스 → 지하철 반난선을 타고 푸중역에서 내린 후, 2번 출구로 나와서 우측으로 약 40미터 정도 걸어가면 도착합니다. 또는 1번 출구 방향에서 우측으로 걸어가면 후 횡단보도를 건너서 약 3분 정도 직진하면 도착합니다.
- ② 지하철 → 「푸중역」, 「반차오구 행정사무소역」에서 내린 후 도보로 약 3분이면 도착합니다.



신베이시 반차오구 푸중로 15호
02-2968-3600#211
09:00-18:00 (매월 첫 번째 월요일의 공휴일)

어린이날 DIY 이벤트

날짜 04/05-04/07

장소 임가화원



4월 4일 어린이날 임가화원(林本源園邸)에서는 특별히 전통 예술 체험 이벤트를 개최합니다. 3일 연속 진행되는 「구리 공예」와 「밀가루 공예」, 「만들기」 DIY를 통해 어른 아이들이 함께 구리 공예 팔찌와 작은 정을 만들며 옛날의 지혜를 계승하고, 옛날의 장난감을 재현해 귀여운 인형을 반죽해 만들 수 있으며, 바느질로 천을 꿰매 천천히 만들어 완성하는 재봉의 재미를

느껴볼 수 있습니다. 당일 현장에서 참가 신청을 통해 행복한 어린이날을 함께 보내세요!

신베이시 국립 고적 임가화원

- ① 북 2 고속도로 : 중허 / 반차오 I/C 로 나감 → 반차오 원화로 → 민헨로 우회전 → 공관로로 좌회전 → 시먼가로 이어가면 도착합니다.
- ② 중산 고속도로 : 우구 IC 로 나감 → 2 간선도로로 연결 → 스위안로로 우회전 → 다한교 → 원화로로 우회전 → 민헨로로 우회전 → 공관로로 좌회전 → 시먼가로 이어가면 도착합니다.
- ③ 버스 → 264, 307, 310, 701, 702, 번을 타고 임가화원에서 내립니다.
- ④ 지하철 → 지하철 반난선을 타고 푸중역 1번 출구로 나온 후, 푸중로를 따라 약 200미터를 전진하고, 원창가에서 우회전하여 끝까지 걸어가면 임가화원에 도착하며, 도보로 약 15분 정도 소요됩니다.



신베이시 반차오구 시먼가 9호
02-2965-3061#23
09:00-17:00 (매월 첫 번째 월요일의 공휴일)

항아리에 담겨진 봄 매실 - 매실 담그기 이벤트

날짜 03/29-05/05

장소 신베이시립 잉거 도자기 박물관



신베이시 가장 오래된 이벤트의 하나인 「항아리에 담겨진 봄 매실-매실 담그기 이벤트」가 벌써 18년째에 들어섰으며, 2019년의 매실 담그기 이벤트가 3월 29일부터 5월 5일까지 열립니다. 해마다 주목을 받는 연례 행사인 스페셜 디자인의 매실 항아리는 3월 초에 정식으로 디자인이 공개될 예정이며, 동시에 얼리버드 특별가와 각종 할인 및 관련 신청 정보도 발표할 것입니다. 언제나 최신 소식을 알고 싶으시다면 도자기 박물관 사이트를 참조하시거나 팬 페이지에 가입해 주시기 바랍니다.

신베이시립 잉거 도자기 박물관

- ① 자가용 → 18km 지점 바더 잉거 (18 단선) 출구에서 잉거 방향으로 IC를 나온 후, 푸더 1로, 잉타오로, 중산로, 귀창가, 원화로를 경유하면 도착합니다.
- ② 버스 → 타이베이 여객 702, 917, 981, 851 번이나 타오위안 여객 5005 번을 타고 「도자기 박물관」에서 하차합니다.
- ③ 기차 → 기차를 타고 「잉거역」에서 내린 후, 원화로 출구로 나와 우회전하면, 원화로 옛거리 상권에 진입하고, 원화로를 따라 약 10분 정도 걸어가면 됩니다.



신베이시 잉거구 원화로 200호
02-8677-2727
09:30-17:00 (매월 첫 번째 월요일의 공휴일)

어린이들과 함께 즐기는 스산항 여행 - 어린이 날 시리즈 이벤트

날짜 04/04-04/07

장소 신베이 시립 스산항 박물관



어린이날 연휴기간 어른과 어린이들이 함께 스산항 박물관의 「어린이들이-> 어린이들과 함께 즐기는 스산항 여행」에 많은 참여 바랍니다. 고고학자로 변신한 꼬마 고고학자들이 함께 힘을 합쳐 도전에 성공하면 숨겨진 보물과 영광의 꼬마 고고학자 인증서도 받을 수 있습니다. 또한 「니모를 찾아서 양초젤리」, 「신비한 토렘 보물상자」, 「해피 뮤직벨」 등 3 가지 DIY 체험 테마 이벤트에도 참여할 수 있습니다. 모처럼의 기회를 놓치지 마세요!

신베이 시립 스산항 박물관

자가용 → ①관두대교 → 대 15 선 바리 방향 → 중화로 → 원장로 → 보우관로 → 스산항 박물관
②대 64 선 자동차 전용도로 바리 IC → 중화로 → 바리대로 → 상강 3 로 → 보우관로 → 스산항 박물관

지하철 → ①지하철 단수이역 1 번 출구 → 페리 → 홍 13 번 버스 → 스산항 박물관
②지하철 관두역 1 번 출구 → 홍 13 번 버스 → 스산항 박물관
③지하철 관두역 1 번 출구 → 홍 22 번 버스 → 티엔신역 → 스산항로 → 도보로 5 분 → 스산항 박물관
④지하철 무저우선 무저우역 1 번 출구 → 704 번 버스 → 티엔신역 → 스산항로 → 도보로 5 분 → 스산항 박물관



신베이시 바리구 보우관로 200 호
02-2619-1313
09:30-17:00 (매월 첫 번째 월요일의 공휴일)

황금산맥의 보물 - 수금구 지질 유산 순례전

날짜 금일부터 10/27

장소 금수 특별전시실, 연금로 1 층 특별전시실



진과스(金瓜石)-주련(九)-우단산(武丹山) 천열수 광상은 대만에서 광물이 가장 많이 산출되는 지역입니다. 대만 금과 동과 관련된 광산업의 역사 및 풍부한 자연유산의 의미에 대해 심도있게 체험하고 이해할 수 있도록, 황금박물관이 특별히 기획한 이번 전시에서는 수금구(水金九地) 지역의 지질경관을 소개하고, 지역의 독특하고도 진귀한 광물자산을 전시하고 있으며, 자연과학 연구, 광업 야금(冶金) 및 인문 발전의 관계까지 확대하여 광업 도시의 과거 발전 과정에 대해서도 「땅속」으로 깊이 파고들었습니다.

신베이 시립 황금 박물관

버스 → ①타이베이 - 진과스 : 타이베이 지하철 중사오 푸싱역에서 (2 번 출구 - 타이베이 푸싱난로 1 단 180 호) 지붕 여객을 (1062) 타고 루이팡, 주련을 경유하여 진과스 역에서 내립니다.
②지롱 - 진과스 : 지롱 기차역에서 (런샹 병원) 지붕여객을 (788) 타고 주련을 경유하여 진과스 기차역에서 내립니다

기차 → 타이베이에서 동부간선 이란, 화련 방향 기차를 타고 루이팡역에서 하차한 후, 루이팡 경찰국 옆 구민 광장까지 도보로 약 100 미터를 걸어가서 지붕여객 (788) 을 타고 진과스로 갑니다.



신베이시 루이팡구 진과스 진광로 8 호
02-2496-2800
09:30-17:00 (매월 첫 번째 월요일의 공휴일)

2019 년도 졸업전시회

날짜 금일부터 05/05

장소 2 층 복도



2019 년도 졸업전시회는 신베이시 하카(客家) 문화원구의 예술 창작 성과를 치하하고 예술 문화의 의미를 강화하기 위해, 2018 년도 전시 작업의 요강 수정에 맞추어 졸업 전람 부분을 예술, 디자인, 영상 창작, 건축 경관 설계 및 정보 설계 등 관련 학과의 전문대 이상 올해 졸업생, 개인 또는 단체가 최초로 학생 창작작품 전시를 추가 신청하였으며, 올해 (2019)에는 치우정성(邱晟璋), 린정린(林靖霖), 귀리천(郭俐岑) 및 루이건(盧奕亘)이 각각 전시합니다.

신베이시 하카 문화원구

기차 → 잉거 기차역에서 (앞 역) 내린 후, 타오위안 여객 5001, 5005(산샤 - 타오위안)이나 산잉 휴일 문화버스(휴일 운행)로 갈아타고 하카 문화원구에서 하차합니다.

지하철 → ①반난선을 타고 용녕역에서 내린 후, 타이베이 여객 917 번으로 갈아타고 하카 문화원구에서 하차합니다.
②반난선을 타고 신푸역에서 내린 후, 타이베이 여객 910 번으로 갈아타고 연주공 병원에서 내려서 하카 문화원구까지 10 분 정도 걸어갑니다.



신베이시 산샤구 통언가 239 호
02-2672-9996
09:00-17:00 (매월 첫 번째 월요일의 공휴일)

함께 마시는 차 - 세계 차 문화 여행

날짜 금일부터 11/10

장소 전시관 B1



중국에서 시작된 차는 동양차가 서양으로 전파되면서 이미 전 세계 사람들이 가장 즐겨 마시는 음료가 되었으며, 다양한 민족과 국가에서 독특한 차음료 문화로 발전했습니다. 핑린(坪林) 차산업 박물관은 특별히 「함께 마시는 차」라는 주제로 세계 차 문화 특별 전시회를 기획하여 세계 각지의 재미있는 차 문화를 소개합니다. 몽골 및 티베트족, 일본, 러시아, 터키, 이란, 알래스카 등의 각 나라별 차를 마시는 방식을 알아볼 수 있으며, 전시관의 많은 이국적 스타일의 다실에서는 마치 떠돌이 세계 차 문화 페스티벌처럼 재미있는 이국적 복장 분장을 대화식으로 체험해 볼 수도 있습니다!

신베이시 핑린 찻잎 박물관

자가용 → ①타이베이에서 신디엔을 경유하여 간선도로 9 번 도로로 연결해서 베이 고속도로 37.5km 지점까지 직진하면 도착합니다.
②이란에서 간선도로 9 번 도로를 통해 자오시를 경유해서 베이 고속도로 37.5km 지점까지 직진하면 도착합니다.

지하철 → ①신디엔 지하철역에서 핑린 방향의 923 번 버스, 신디엔 여객을 탑승합니다.
②신디엔 지하철역에서 핑린 방향의 그린 12 번 버스를 탑승합니다.

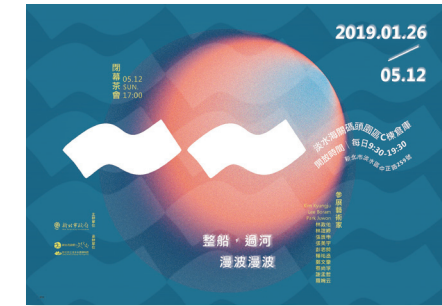


신베이시 핑린구 수이더리 수이충치경 19-1 호
02-2665-6035
09:00-17:00 (매월 첫 번째 월요일의 공휴일)

~~~: 출항, 도하, 일렁일렁

날짜 금일부터 05/21

장소 단수이 세관 부두 C 동 창고



“~~~~”는 어조를 나타내는 동사에 형태에 대한 상상이며, 예술가의 눈에 비친 단수이 강을 대표한다. 단수이 강 유역에서 출발한 해당 전시는, 관람객을 향해 열린 가지 형태의 서로 다른 물결을 선보인다. 작품 속 구현된 물결의 움직임은 단수이의 역사와 문화를 담고 있으며, 이는 같은 역사로부터 태어난 단수이 세관부두와도 닮아있다. 단수이 강에서 비롯된 그러한 낭만적이고, 넘쳐흐르고, 유동하며 또한 이어지는 물결의 상태는 하나의 단어로 표현하기 힘들다. 그리하여 “물결”을 부호로 사용해 관람객들에게 오직 마음으로만 이해할 수 있는 신비한 상상의 공간을 제공한다.

신베이시 단수이 고적 박물관

단수이 세관 부두 C 동 창고

지하철 → 지하철 단수이역에서 내려서 857 번 버스나 홍 26 번 또는 836 번 버스로 갈아타고 「홍마오청역(紅毛城站)」에서 내린 후, 안내 표지를 따라 오시면 됩니다.

자가용 → 자가용이나 스쿠터는 홍마오청(紅毛城站) 유료 주차장에 주차한 후, 안내 표지를 따라 오시면 됩니다.



신베이시 단수이구 중정로 259 호
02-2623-1001
09:30-18:30 (매월 첫 번째 월요일의 공휴일)