

樹林藝文中心演藝廳 110 年度問卷分析



新北市政府文化局

中 華 民 國 1 1 1 年 6 月

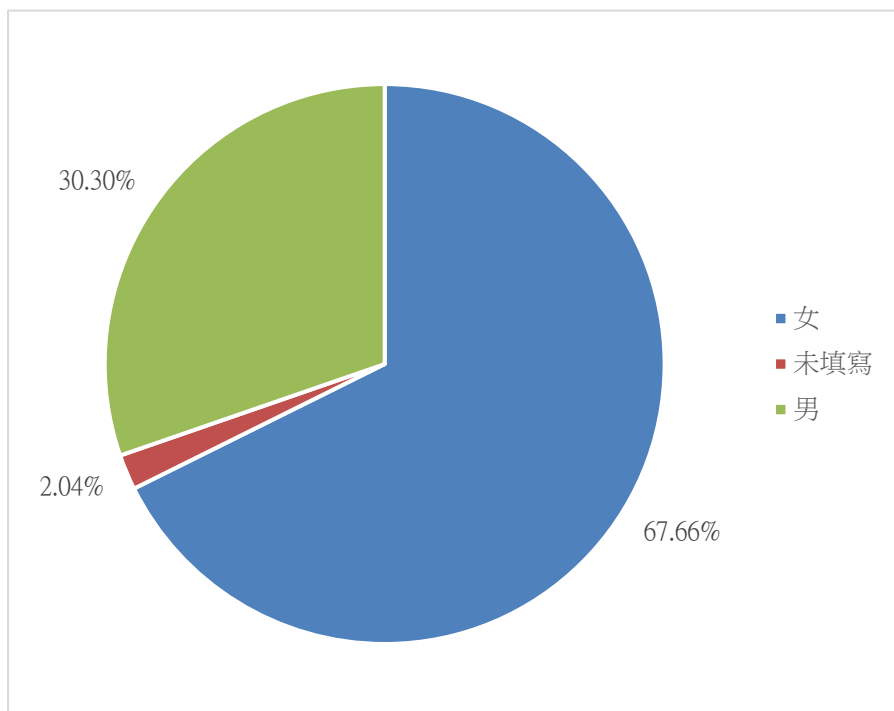
壹、 問卷調查結果統計

一、 樹林藝文中心演藝廳

前臺服務人員於每場次演出發放問卷予觀眾，調查觀眾交通方式、場地設施與服務使用率、獲得演出資訊管道、欣賞動機、節目類型偏好及個人資訊，此統計數據是為提供演藝廳未來節目之規劃與營運方向。

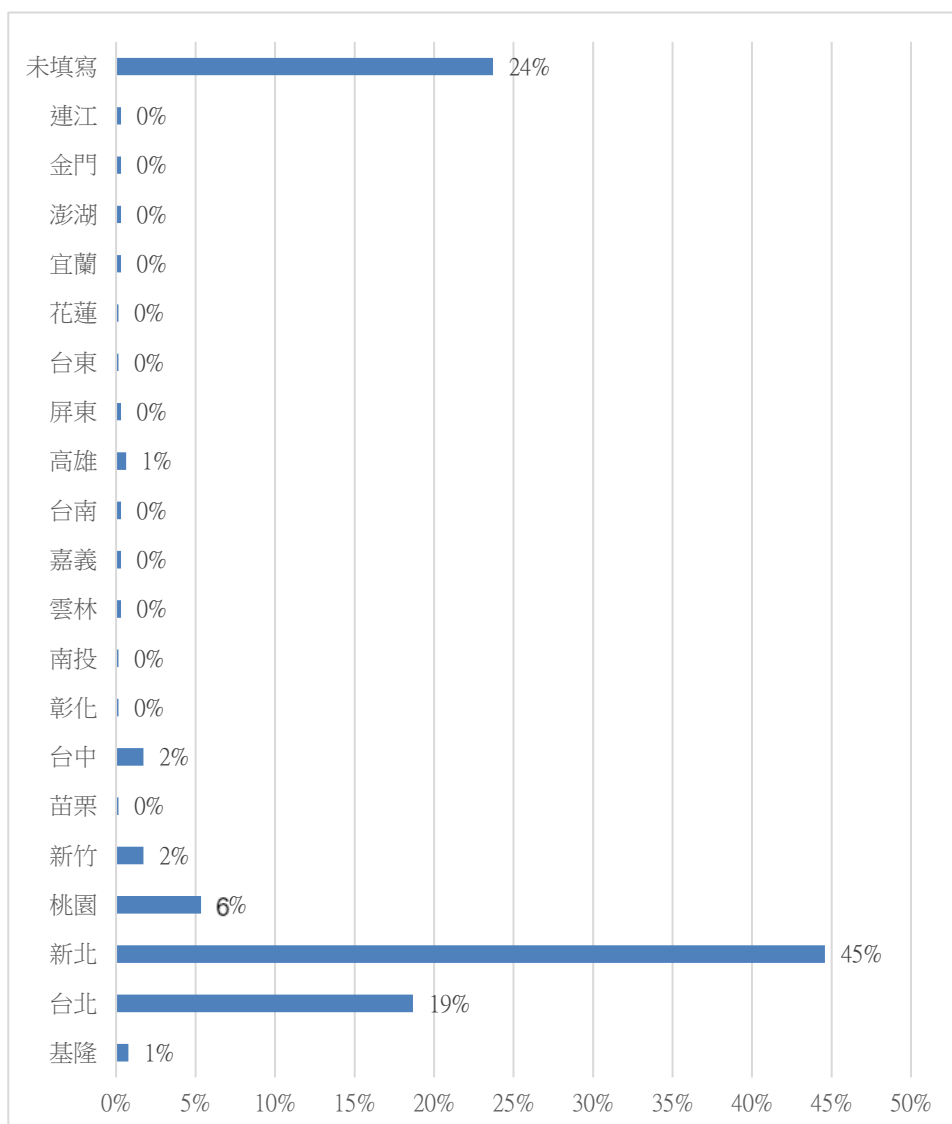
110年02月至111年01月期間，已累計**638**筆觀眾資料。上述各項統計資料得有助於做為場館未來營運管理規劃之參考。

1. 觀眾性別比例



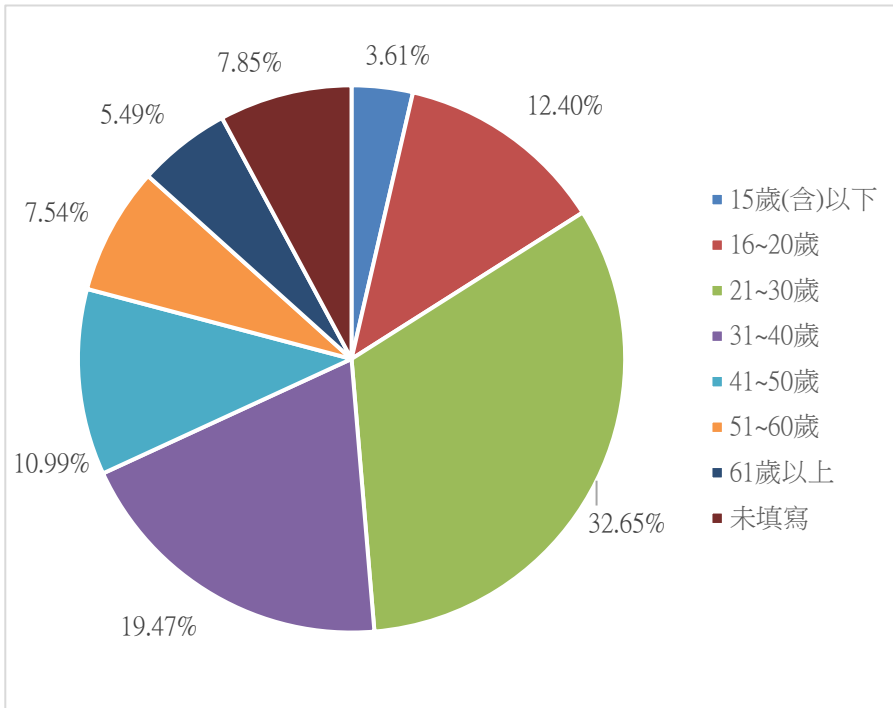
	計數 - 生理性別
女	67.66%
未填寫	2.04%
男	30.30%
總計	100.00%

2. 觀眾居住地區比例



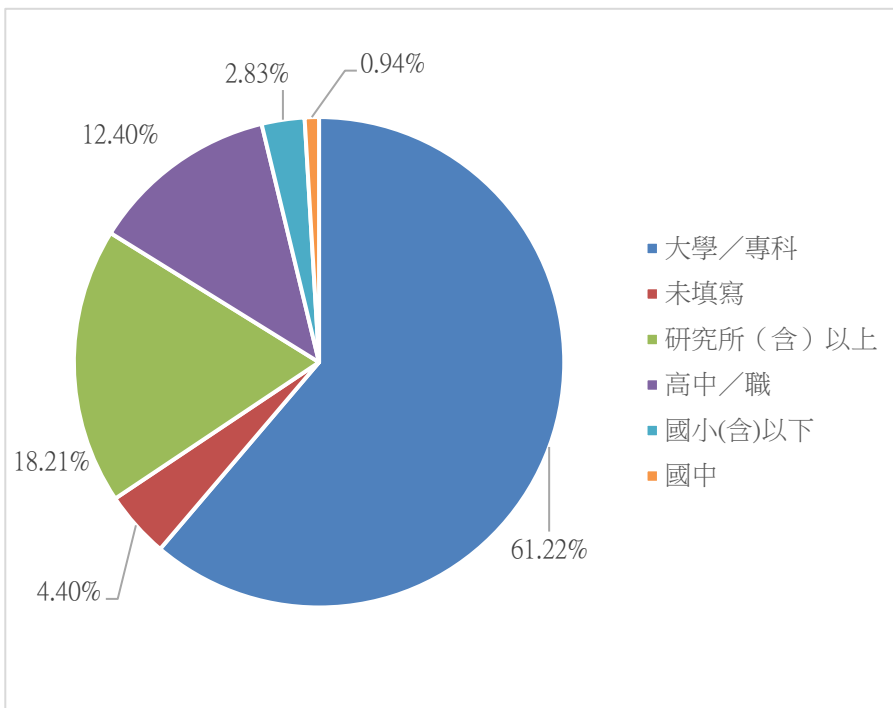
	計數 - 居住地
基隆	1%
台北	19%
新北	45%
桃園	6%
新竹	2%
苗栗	0%
台中	2%
彰化	0%
南投	0%
雲林	0%
嘉義	0%
台南	0%
高雄	1%
屏東	0%
台東	0%
花蓮	0%
宜蘭	0%
澎湖	0%
金門	0%
連江	0%
未填寫	24%
總計	100%

3. 觀眾年齡比例



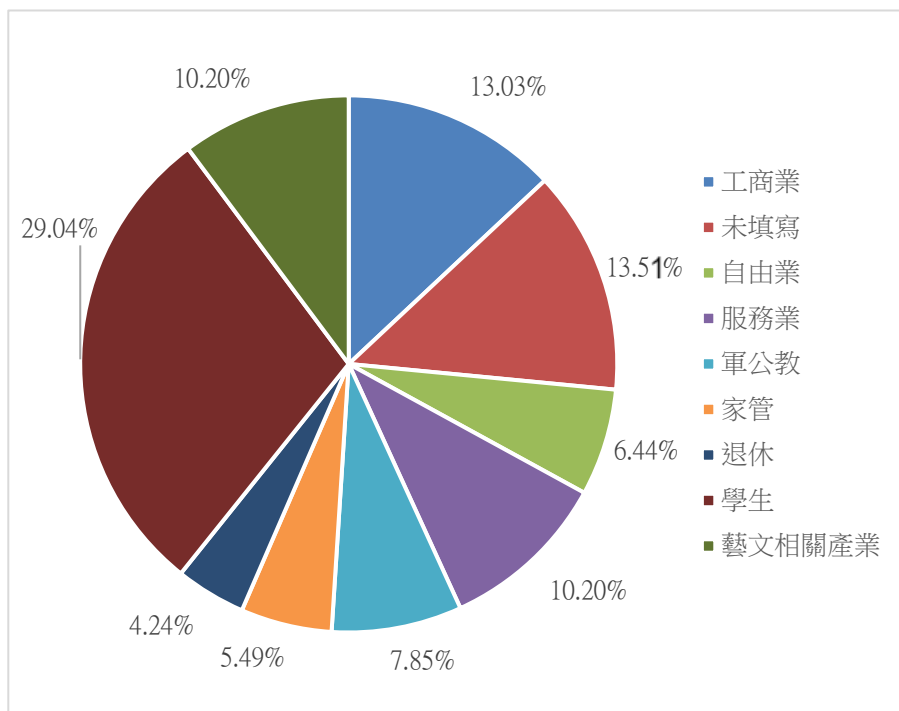
	計數 - 年齡
15歲(含)以下	3.61%
16~20歲	12.40%
21~30歲	32.65%
31~40歲	19.47%
41~50歲	10.99%
51~60歲	7.54%
61歲以上	5.49%
未填寫	7.85%
總計	100.00%

4. 觀眾學歷比例



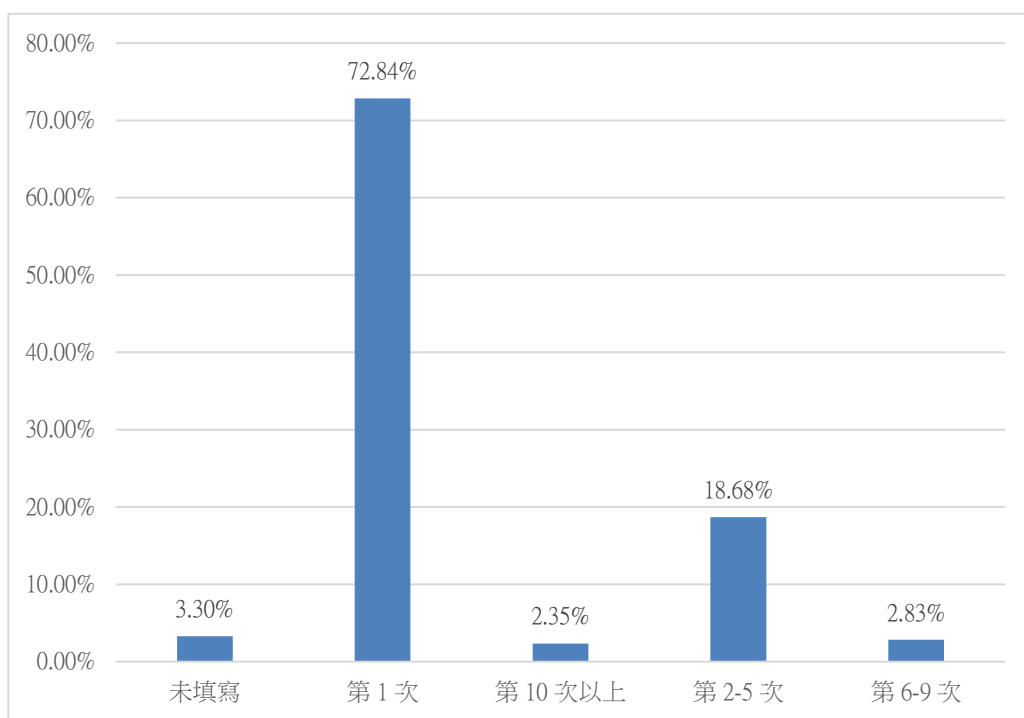
	計數 - 學歷
大學／專科	61.22%
未填寫	4.40%
研究所(含)以上	18.21%
高中／職	12.40%
國小(含)以下	2.83%
國中	0.94%
總計	100.00%

5. 觀眾職業比例

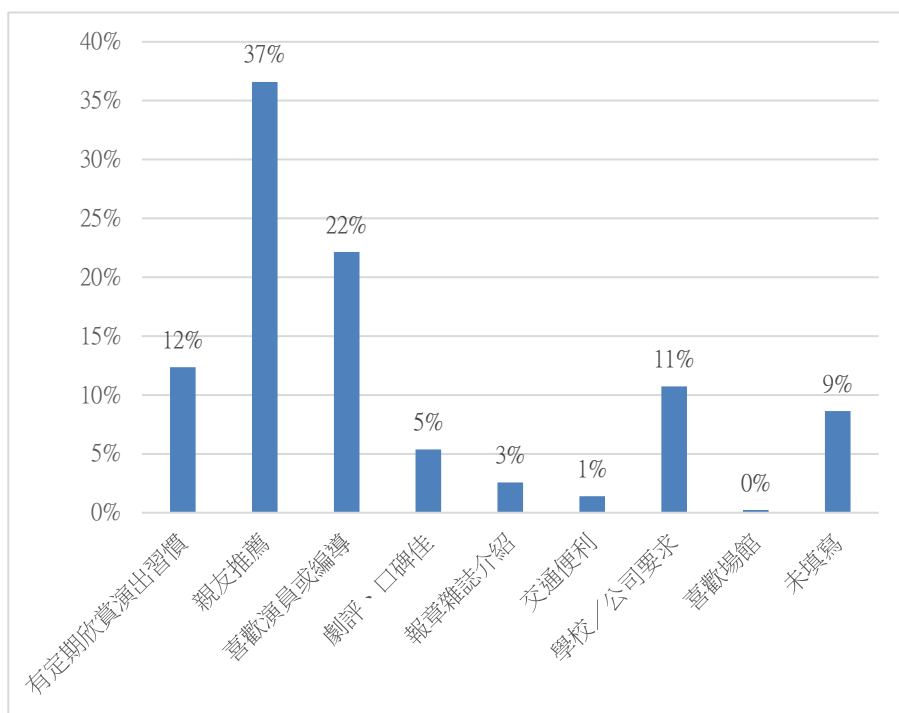


	計數 - 職業
工商業	13.03%
未填寫	13.51%
自由業	6.44%
服務業	10.20%
軍公教	7.85%
家管	5.49%
退休	4.24%
學生	29.04%
藝文相關產業	10.20%
總計	100.00%

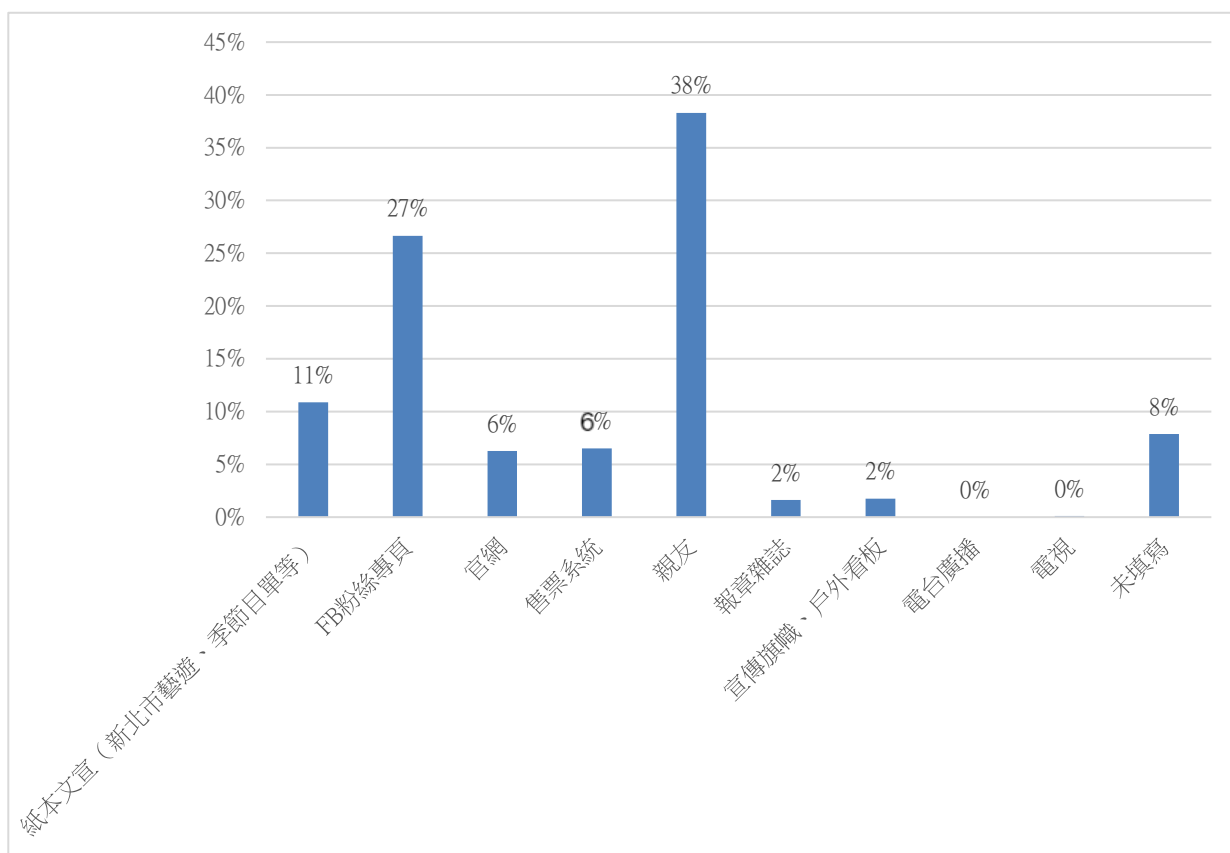
6. 觀眾至場館次數



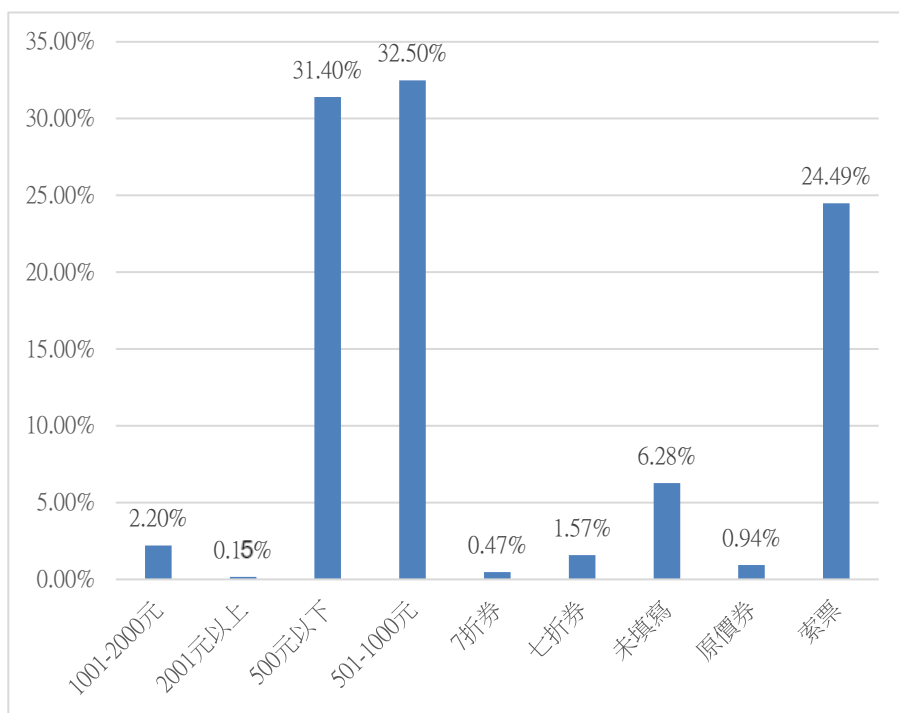
7. 觀眾觀賞動機



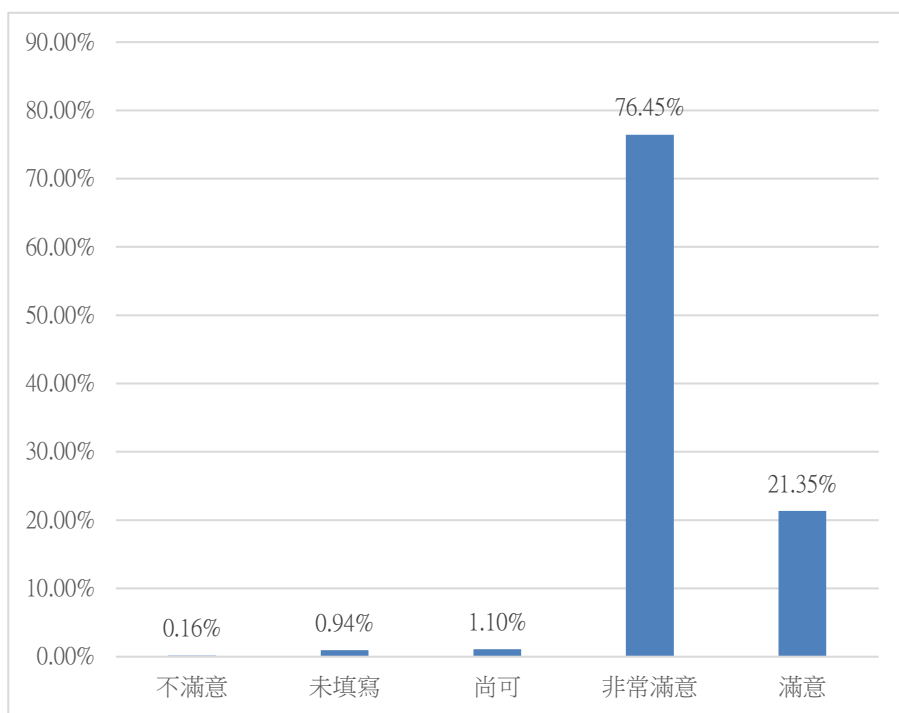
8. 觀眾得知演出資訊之管道



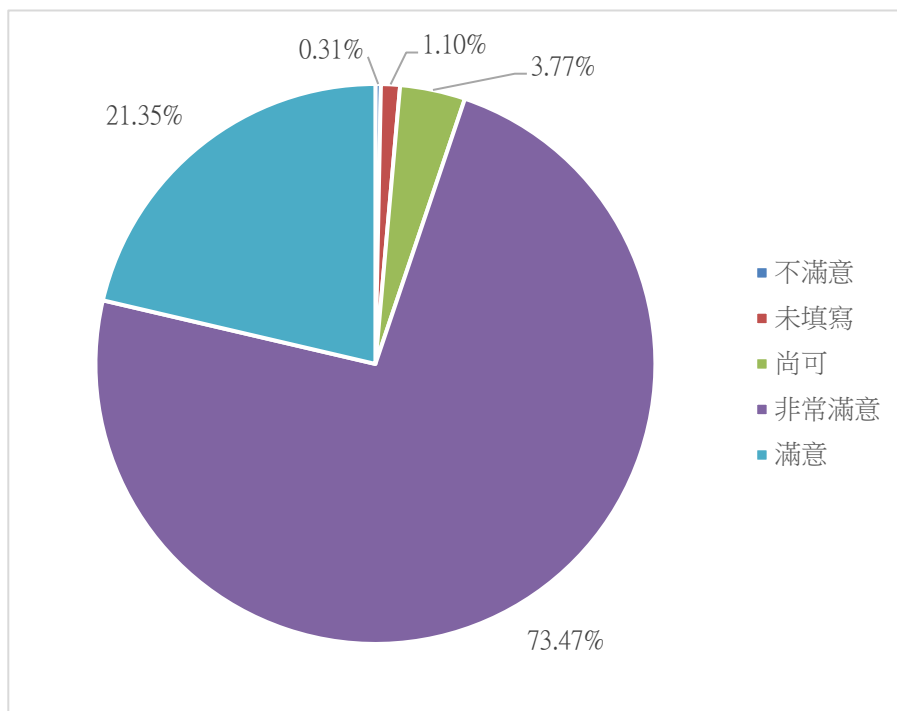
9. 觀眾欣賞演出之票價



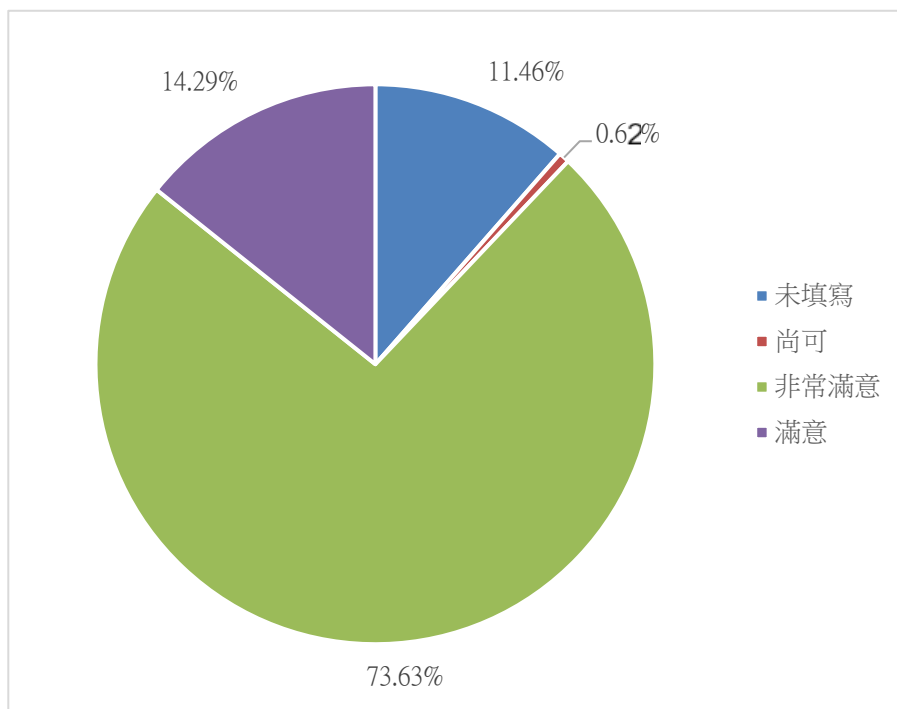
10. 演出內容滿意度



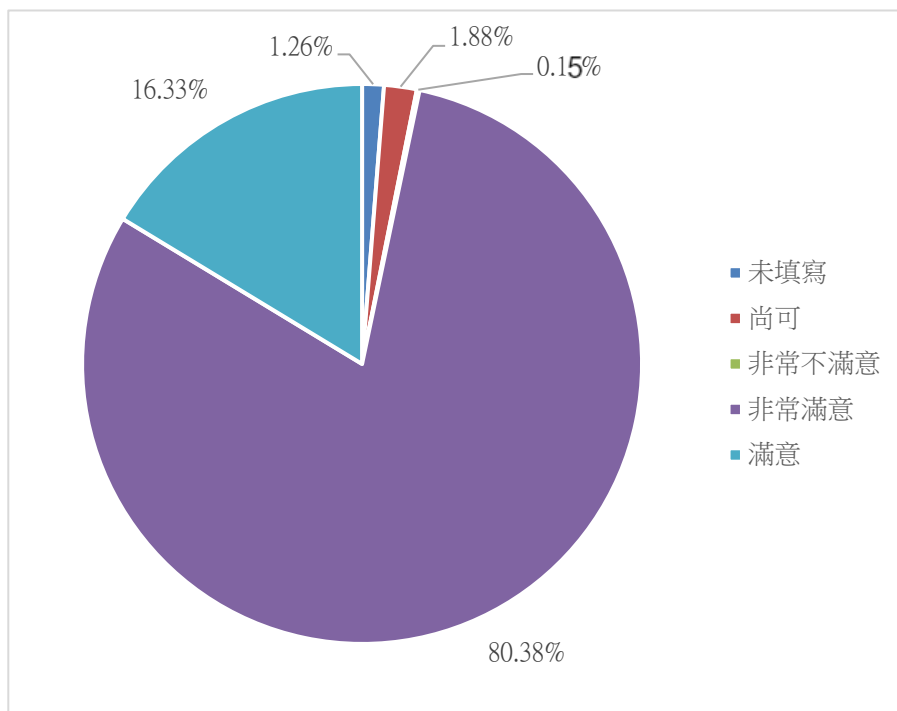
11. 硬體設施滿意度



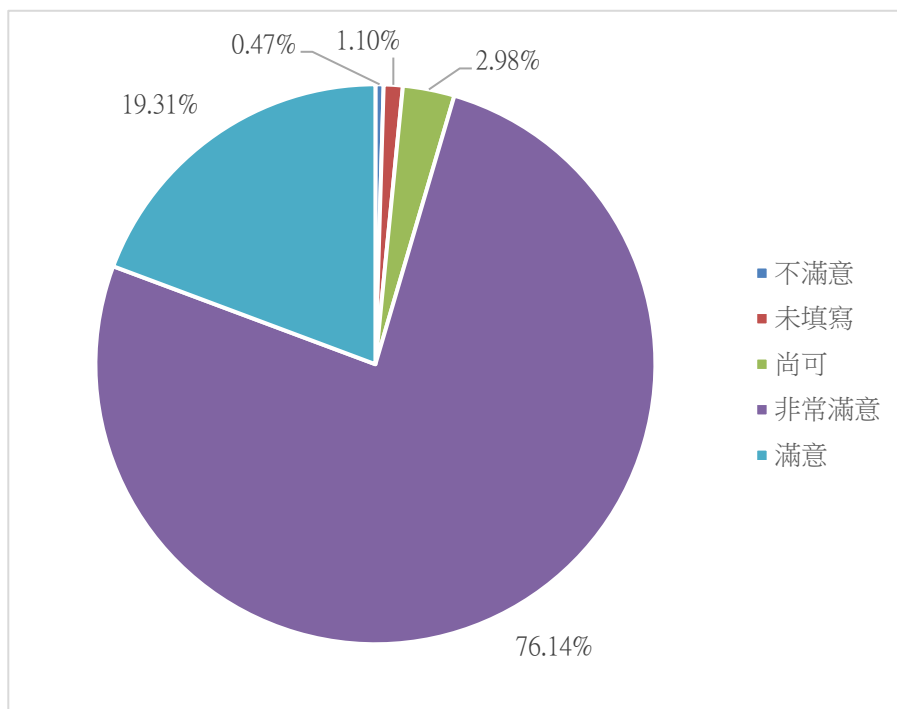
12. 環境清潔滿意度



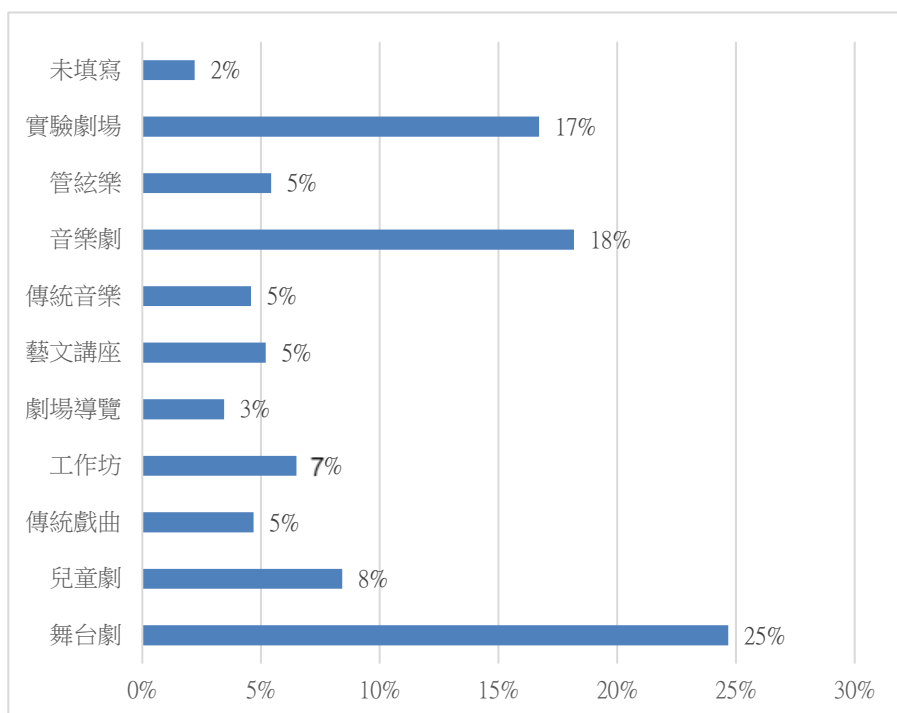
13. 服務人員滿意度



14. 周邊指引滿意度



15. 觀眾希望場館未來呈現之內容



16. 觀眾較常前往之場館

