

新北市立十三行博物館

108 年度考古進校園推廣計畫統計分析



統計機關：新北市立十三行博物館

中華民國 109 年 5 月

目次

壹、前言.....	3
貳、活動簡介.....	3
參、108年考古進校園計畫性別分析.....	5
肆、結論.....	12
附件一 到校服務申請辦法與報名表.....	13
附件二 考古進校園活動照片.....	18

壹、前言

近年來，臺灣博物館事業發展迅速，博物館與學校教育的關係也日趨密切。博物館與學校發展合作關係是制式教育與非制式教育的完全合作。從學校的角度觀之，參觀各類型博物館對藝術教育、環境教育、科普教育養成極為重要。學校教育不該侷限圍牆內，博物館豐富的館藏品本身就是生動的教材。而教師應善用博物館設施或教材來豐富教學，這也是跨學科教育的最好的起點。

因此，博物館在策展及設計教育體驗課程與活動計畫的同時，也應力求教學模組、教案、活動單、教學理論、教學媒體等，能配合學校課程發展、滿足學校實際需求。而學校老師若能事先對博物館的藏品有充份認知與了解。甚至，透過合作機會，共同設計課程，相信更能引導學生善加使用博物館的資源。

十三行博物館自開館以來，一直以推展考古教育為主軸，也期許能成為學校的強而有力教育夥伴，除了公眾考古教育推廣外，也不斷擴大知識傳遞範圍，包括周邊地區歷史文化、產業故事、自然資源、生態教育等。長期以來，主動到校服務超過 100 場，提供學生多元課程。

貳、活動簡介

以十三行博物館為核心，結合與各大專專業系所、在地文史單位及服務場域師生的協力下所產生的能量，發展相關教育計畫，如針對教師研習進修的實作課程教學工作坊。並且，為提供更多不同的管道，博物館可主動到校服務課程或行動博物館的展示或是打造考古魔法教室及歷史廊道，讓師生了解北臺灣史前文化。礙於交通、時間、經費等因素師生不克前往博物館參觀時，可透過提供外借服務或教材宅急便，讓教師在教授相關課程時有所引用，引導學

童創意學習及活化運用。最後，藉著以博物館為文化核心推廣在地知識，不僅可再造地方新的生命力，培養以臺灣為主體之歷史文化認同，也輔助學校鄉土教育課程的實施，讓人文與自然的關係，得到新的對話互動與和諧發展並落實文化關懷，回歸土地認識。

十三行博物館獲文化部補助，於106年起辦理「考古進校園」計畫，廣受校園好評。108年度除4項延續性的「動能延續計畫」子計畫外，新增「推廣擴散計畫」及「創新方案」，串聯各級學校、縣市政府教育局與教師協會等建立橫向連結，加強對於偏遠學校提供教材宅急便服務，使學童能不受時空限制，活化考古學習。

一、動能延續計畫

- (一) 持續研發課程教材計畫
- (二) 活化新北行動博物館到校服務(課程)
- (三) 推廣新北行動博物館(展示)
- (四) 建置考古魔法教室(環境藝術)

二、推廣擴散計畫

辦理實作課程教學工作坊

三、創新方案

提供外借服務及教材宅急便

預定期程及計畫指標如下：

108年	1	2	3	4	5	6	7	8	9	10	11	12
新課程及教材研發												
校園服務												
推廣新北行動博物館												
建置考古魔法教室												

辦理實作課程教學 工作坊												
108年度預定完成指標： 1. 完成1套新課程及教材研發。 2. 完成校園服務至少25所學校。 3. 完成10場新北行動博物館專案。 4. 建置2間考古魔法教室。 5. 完成1場實作課程教學工作坊。												

參、108年考古進校園計畫性別分析

考古進校園旗艦計畫多元，本案以「校園服務」及「實作課程教學工作坊」兩項子計畫進行性別分析。

一、校園服務

108年完成26所學校「校園服務」，到校進行考古推廣教育，共計163位老師及1,143位學生參與活動，其中男學生556人（48%）、女學生607人（52%）。

表 1. 108年「考古進校園」- 校園服務成果

日期	學校	課程內容	人數		學生性別比例	
			老師	學生	男	女
2/21	板橋區莒光國小	十三行文化、陶紋解密DIY	2	31	13	18
2/25	板橋區海山國小	北臺灣史前文化、古物巧克力DIY	2	32	15	17
2/27	石碇區石碇高中	十三行文化、古物巧克力DIY	11	103	51	52

3/13	萬里區崁腳國小	十三行文化、古物巧克力 DIY	6	34	18	16
3/20	石碇區和平國小	陶偶家族、十三行文化、陶罐風鈴 DIY、古物巧克力 DIY	14	64	29	35
3/22	新莊區新泰國小	北臺灣史前文化、古物巧克力 DIY	5	52	29	23
4/1	貢寮區澳底國小	北臺灣史前文化、古物巧克力 DIY	6	49	23	26
4/17	三芝區三芝國小	陶偶家族、陶罐風鈴 DIY	20	50	20	30
4/22	淡水區忠山國小	陶偶家族、陶罐風鈴 DIY	15	60	32	28
4/25	新莊區丹鳳國小	北臺灣史前文化、古物巧克力 DIY	5	64	34	30
5/14	永和區永和國小	十三行文化、古物巧克力 DIY	8	46	20	26
5/16	貢寮區福連國小	陶偶家族、陶罐風鈴 DIY	14	10	7	3
5/22	汐止區汐止國小	十三行文化、古物巧克力 DIY	6	56	26	30
5/24	泰山區泰山國中	北臺灣史前文化、古物巧克力 DIY	3	50	21	29
5/28	瑞芳區瓜山國小	北臺灣史前文化、古物巧克力 DIY	13	18	10	8
6/21	三重區修德國小	北臺灣史前文化、古物巧克力 DIY	3	65	39	36
6/24	板橋區後埔國小	十三行文化、古物巧克力 DIY	1	26	11	15
6/26	五股區更寮國小	北臺灣史前文化、古物巧克力 DIY	3	46	19	27
9/5	鶯歌區鶯歌國中	北臺灣史前文化、古物巧克力 DIY	1	27	15	12

9/24	新店區雙峰國小	十三行文化、陶紋解密 DIY	3	56	26	30
9/26	汐止區北峰國小	北臺灣史前文化、古物巧克力 DIY	6	55	25	30
10/4	石門區老梅國小	十三行文化、陶罐風鈴 DIY	2	30	14	16
10/8	三重區光興國小	北臺灣史前文化、陶紋解密 DIY	2	50	26	24
10/30	平溪區十分國小	十三行文化、古物巧克力 DIY	5	20	8	12
11/11	樹林區武林國小	陶偶家族、陶紋解密 DIY	1	29	11	18
11/22	平溪區平西國小	陶偶家族、陶罐風鈴 DIY	6	20	14	16
合 計			163	1,143	556 (48%)	607 (52%)

二、實作課程教學工作坊

前進校園完成 8 場次實作課程教學工作坊，共計 82 位老師參與活動，其中男性教師 29 人（35%）、女性教師 53 人（65%）。

表 2. 108 年「考古進校園」-實作課程教學工作坊成果

日期	學校	課程內容	學生性別比例	
			男	女
2/25	板橋區海山國小	臺灣史前文化、博物館資源運用、考古旅行箱使用教學	2	4
2/27	石碇區石碇高中	臺灣史前文化、博物館資源運用、考古旅行箱使用教學	4	6

3/13	萬里區炭腳國小	臺灣史前文化、博物館資源運用、考古旅行箱使用教學	1	5
3/20	石碇區和平國小	十三行文化、博物館資源運用、考古旅行箱使用教學	5	9
4/17	三芝區三芝國小	十三行文化、博物館資源運用、考古旅行箱使用教學	8	12
4/22	淡水區忠山國小	臺灣史前文化、博物館資源運用、考古旅行箱使用教學	7	8
4/25	新莊區丹鳳國小	北臺灣史前文化、博物館資源運用、考古旅行箱使用教學	1	4
5/22	汐止區汐止國小	北臺灣史前文化、博物館資源運用、考古旅行箱使用教學	1	5
合計		8場 (82人)	29 (35%)	53 (65%)

三、執行成果與性別分析

(一) 校園服務

1. 綜整 108 年度執行情形，共計服務莒光國小、海山國小等 26 間學校、1,306 人次（含 163 位老師、1,143 位學生），其中男性 556 人（48%），女性 607 人（52%）。

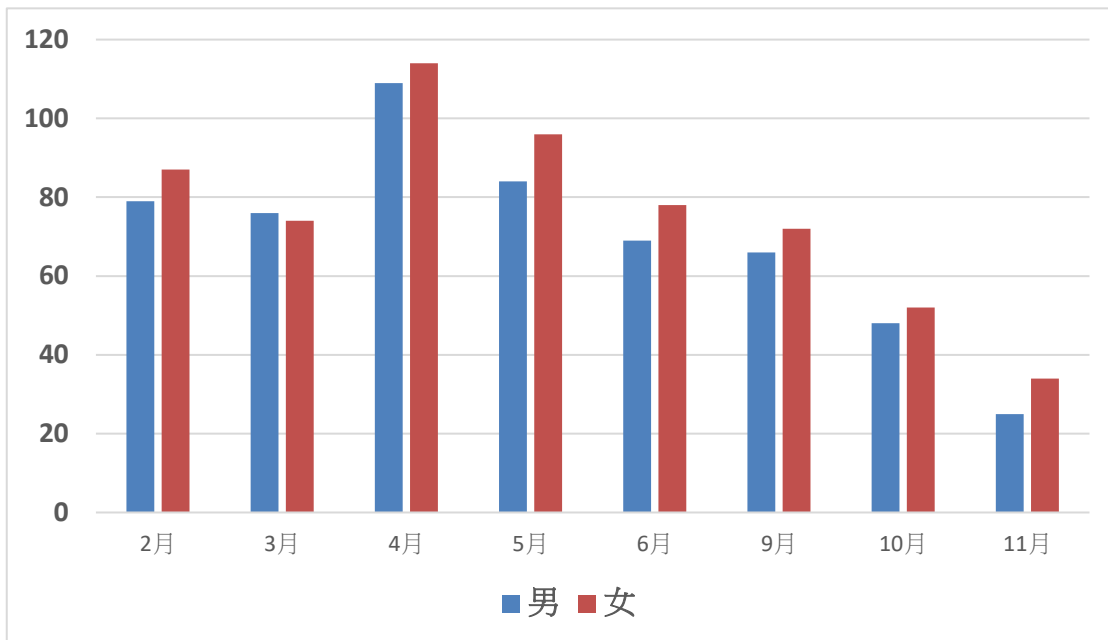


圖 1. 以性別統計「校園服務」各月份參與人次

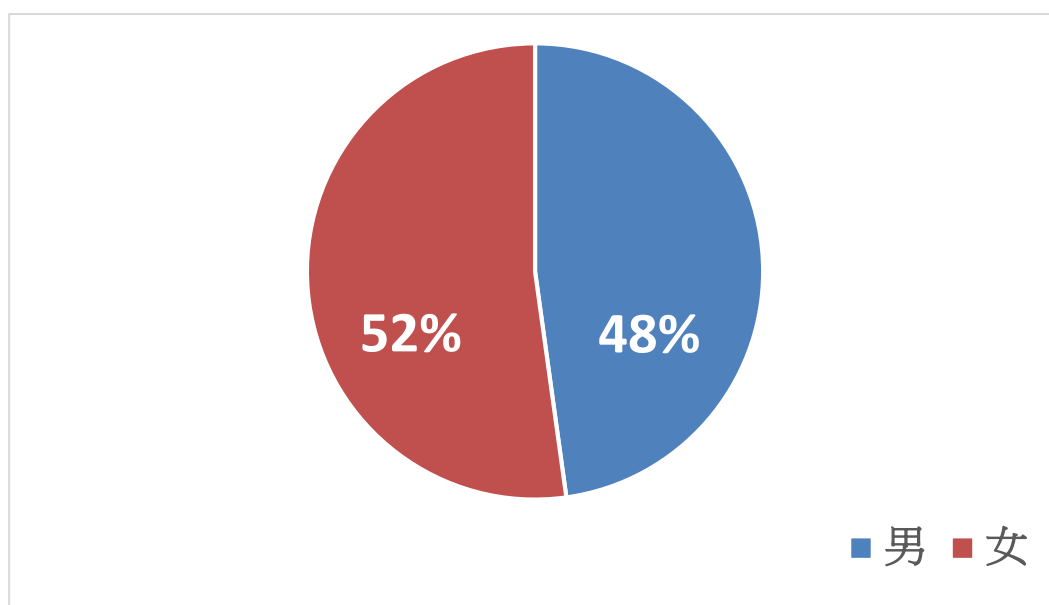


圖 2. 「校園服務」男女參與比例

2. 108 年考古進校園計畫含「北臺灣史前文化」、「陶偶家族」、「十三行文化」3 套教案，搭配不同 DIY 主題活動，提升學習興趣。108 年度服務 26 所學校，其中 11 所學校選擇「北臺灣史前文化」課程、10 所學校選擇「十三行文化」課程、6 所學校選擇「陶偶家族」課程（石碇區和平國小同時選擇陶偶家族和十三行文化課程）。
3. 課程選擇和男女比例分析，其中選擇「北臺灣史前文化」教案人數最多，計 518 人，其中男生 256 人（49%）、女生 262 人（51%）；「十三行文化」教案次之，計 466 人，其中男生 216 人（46%）、女生 250 人（54%）；「陶偶家族」教案計 243 人，其中男生 113 人（47%）、女生 130 人（53%）。

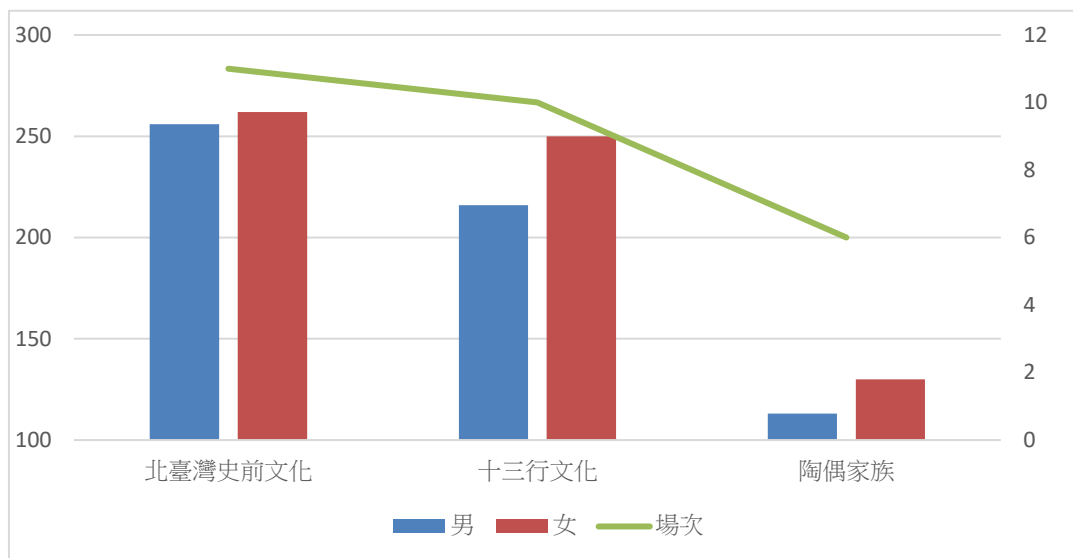


圖 3. 108 年度考古進校園-課程選擇及參與狀況

(二) 實作課程教學工作坊

為推廣本館考古進校園計畫及行動教具模組，透過進入校園的實作課程教學工作坊，實際對老師進行培訓，以館校合作的方式，讓考古教育得以更全面的實施。108 年度共進行 8 場教學工作坊，培訓 82 位師資，其中男性教師 29 位 (35%)，女性教師 53 位 (65%)。

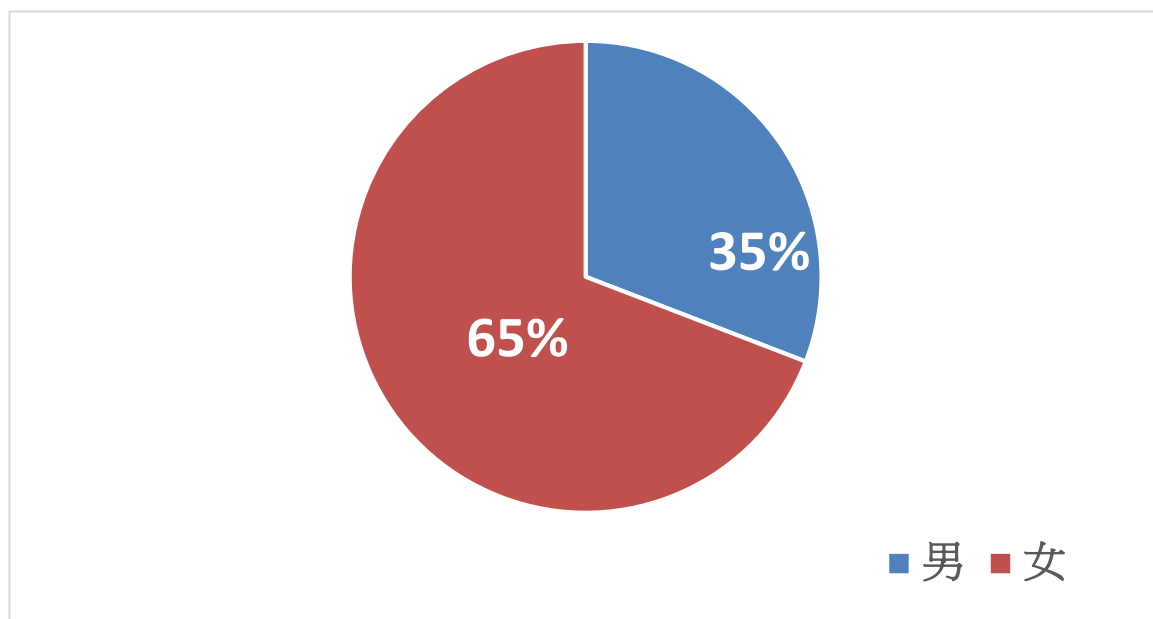


圖 4. 108 年度考古進校園-「教學工作坊」男女參與比例

肆、結論

本館自 106 年下半年起實施考古進校園計畫，108 年全國共計有 76 所學校提出申請，經審查報名資格後陸續與 26 間學校合作，透過教案與 DIY 體驗進行考古教育推廣，並首度開發行動教具箱—「考古旅行箱」，提供各級學校於課堂教學中使用。

綜整分析資料，可得以下結論：

- 一、108 年度共計有 26 間學校申請通過，服務時間高峰落在 4、5 月，主要是配合學校文史教育教程安排；有鑒於此，未來規劃館校合作推廣時，活動時間可參考學校行程安排。
- 二、108 年校園服務所參與的學生共計 1,143 人，其中男生佔 556 人(48%)、女生佔 607 人(52%)，相差無幾，表示校園服務計畫並不特別因為性別因素影響參與意願；惟課程安排，女生對於小型 DIY 活動特別有興趣，例如古物巧克力和風鈴，而男生較喜歡一些互動挑戰的關卡，例如陶罐立體拼圖，可作為未來活動開發的參考。
- 三、實作課程教學工作坊的部分，共計辦理 8 場，有 82 位教師參與，其中 29 位為男教師 (35%)、53 位為女教師 (65%)，此性別比例差距除學校內原有老師男女比例的前提外，也涉及教學安排等，將參考課程回饋，提升教材中工藝及科學之比例。

新北市立十三行博物館

108 年到校服務申請辦法

壹、 活動緣起與目的

為加強本館與學校聯繫合作，有效推廣博物館教育功能，藉由學識與娛樂兼具的到校服務活動，達成「多元發展考古教育」的目標，以提高學校師生對考古文化的興趣，培養文資保存及環境教育的觀念。

貳、 辦理單位

- 一、指導單位：文化部
- 二、承辦單位：新北市立十三行博物館

參、 活動日期、時段、對象與報名

- 一、活動日期：108 年 2 月至 6 月(下學期)，週一至週五(不包含國定假日與寒假)。
- 二、課程時間：課程一次 4 小時，教師上課 2 節課，學生上課 2 節課。
- 三、課程時段：上午 10 時後至下午三時前。
- 四、課程對象：台北市、新北市高中以下各級學校，每校 2 班為限。

肆、 報名辦法

- 一、本課程採電子郵件或傳真預約，於官方網站到校服務活動專頁下載報名表，填妥後傳真至 2619-5578 或電子郵件：at4764@ntpc.gov.tw，並來電確認(2619-1313 轉 315 謝先生)
- 二、報名時間：12 月 24 日上午 10 時至 108 年 1 月 7 日下午 5 時止。
- 三、錄取方式：

- (一)一校一申請書為主，每月錄取三所學校。
- (二)偏鄉學校、原住民重點及特色學校優先錄取。
- (三)未上過課學校優先錄取。
- (四)依各校申請當月活動送件時間為錄取順序。

四、錄取公告：錄取名單預計於 108 年月 14 日上午 10 時公告於本館官方網站，將不另行電話通知。

伍、 課程內容

教師課程：第一節課為考古推廣教育課程(擇一)

第二節課為考古旅行箱(教具箱)介紹(擇一)

考古推廣教育課程	課程說明
北臺灣史前文化	以北臺灣六大文化為主軸，介紹六個從新石器時代開始在北臺灣居住過的史前文化特色與脈絡。
十三行文化	講述北臺灣金屬器代表性文化，十三行人於千年前與這塊土地的連結與定位，並介紹出土的陶器、金屬器、工具等物品，了解十三行人的生活與技藝。
考古旅行箱使用與介紹	課程說明
北台灣時前文化輔助教材	如何引領學生觀察、操作旅行箱的內容物，並利用箱內資源教育學童認識北臺灣史前文化與各個文化差異，並引導學童從各個文化特色中排列出史前文化發展的時間序。
十三行文化輔助教材	如何利用箱內的仿製文物、陶器及教學簡報，使學生瞭解及認識十三行遺址人當時是如何運用週邊的自然資源。運用陶罐拼圖，體驗考古學家文物修復

	的過程，瞭解文化資產保存工作的辛勞，提升學童對於史前文化的認知。
--	----------------------------------

學生課程：第一節課為考古推廣教育課程(擇一)

第二節課為手做課程(擇一)

考古推廣教育課程	課程說明	適合年級
北臺灣史前文化	以北臺灣六大文化為主軸，介紹六個從新石器時代開始在北臺灣居住過的史前文化特色。	五年級以上
十三行文化	講述北臺灣金屬器代表性文化，十三行人於千年前與這塊土地的連結，並介紹出土的陶器、金屬器、工具等物品，帶領學生了解十三行人的生活與技藝。	四年級以上
陶偶家族	介紹博物館週邊環境與十三行文化所出土的偶型陶器，透過課程讓學生了解史前人類是如何製作陶器，以及陶偶的特別之處。	一年級以上
手作課程	課程說明	適合年級
古物巧克力 DIY	以趣味的巧克力手作課程，使學生在輕鬆且有趣的氛圍下，了解十三行博物館鎮館之寶-人面陶罐的特色與史前人類的豐富的創造力。	三年級以上
陶罐風鈴 DIY	經由體驗課程認識十三行人的工藝技術，並結合十三行文化元素，製作外形獨特的人面陶罐造型風鈴。	一年級以上
陶紋解密 DIY	透過手作陶紋課程，深刻了解史前人類的製陶技術、刻劃紋路的美感與文化特色。	三年級以上

陸、 其他備註

- (一)如遇天災或其他不可抗力之情事，本活動將依新北市政府公告辦理停課；活動後續調整事宜將公告於本館官方網站。
- (二)本館保有最終更改簡章及活動變動之權利。
- (三)本活動經費由文化部支應，全程免費。
- (四)如有疑問請洽新北市立十三行博物館營運推廣組謝先生，電話：
(02)2619-1313 轉 315；電子郵件：at4764@ntpc.gov.tw

新北市立十三行博物館

編號：

108年度「考古進校園」到校服務活動申請表

填表日期：民國 年 月 日

學校名稱			
學校地址			
活動時間	民國 年 月 日， 時 分～ 時 分		
活動人數	教師 人，學生 人，合計 人		
活動內容	<input type="checkbox"/> 教師課程名稱： 考古旅行箱名稱： <input type="checkbox"/> 學生課程名稱： 手作課程名稱：		
學校連絡人姓名	連絡電話	市話： 手機：	
電子信箱			
以下由本館承辦單位填註			
審查結果 <input type="checkbox"/> 通過 <input type="checkbox"/> 未通過（原因：_____）			
承辦人	單位主管	機關首長或授權代簽人	

- 1、考量本館往來各校之交通，活動申請起始時間以上午 10 時至下午 3 時為宜。
- 2、請於預定活動日期兩週前以 E-mail、電話或傳真預約、完成申請。
 - (1) E-mail 預約：at4764@ntpc.gov.tw；(2) 電話預約：(02)26191313#315 謝先生；
 - (3) 傳真預約：(02) 26195578。
- 3、本館收件後，將於 3 個工作天內完成審查並以電話告知及 E-mail 通知申請結果。
- 4、申請成功後若學校因故取消，請於活動前 7 日與本館聯絡，取消申請。

附件二 考古進校園活動照片





版權

發行人：陳春蘭

出版者：新北市立十三行博物館

地址：新北市八里區博物館路 200 號

電話：(02)2619-1313（代表號）

網址：<http://www.sshm.ntpc.gov.tw>

出版日期：中華民國 109 年

◆ 版權所有，翻印必究 ◆