

# 彩虹的誓約

## 泰雅編織文化特展 學習單

WEAVING CULTURE OF ATAYAL

姓名 ▶ \_\_\_\_\_

1 哪一種顏色不是泰雅族織品的常用色？

A.紅色 B.灰色 C.白色 D.黑色 答 \_\_\_\_\_

2 在泰雅族母語中，「gaga」和「utux」分別代表甚麼意思？

A.訓示/織布 B.織布/祖靈  
C.訓示/祖靈 D.織布/訓示 答 \_\_\_\_\_

3 排排看—請排出從苧麻到線材的正確流程。



A. 整經



B. 紡線



C. 漂白



D. 上框架



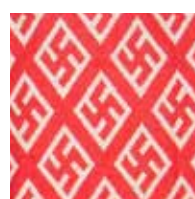
E. 染色

答 取麻纖 ▶ \_\_\_\_\_ ▶ 織布

4 下列哪一項是泰雅族織品主要的紋飾？



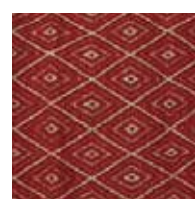
A. 百步蛇紋



B. 雷女紋



C. 人形紋



D. 菱形紋

答 \_\_\_\_\_

5 在傳統泰雅族社會中，織布與文面對於女性的意義為何？(複選)

A. 族群認同

B. 勤儉持家

C. 美麗高雅

D. 身分地位

E. 可以論及婚嫁

F. 順利走過彩虹橋的條件

G. 可愛大方

答 \_\_\_\_\_

6 連連看－請仔細觀察，以下3塊布分別是哪一種織法？

斜紋織



平織



挑織



7 找找看——下列展品是屬於哪個支群、具有什麼特色？

C.



支群 ▶ \_\_\_\_\_  
特色 ▶ \_\_\_\_\_

- 1.以多色菱形方格紋飾為主要特色
- 2.崇尚粗獷的裝飾風格
- 3.常使用貼布技法

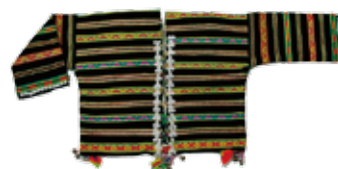
B.



支群 ▶ \_\_\_\_\_  
特色 ▶ \_\_\_\_\_

- 1.以白、紅、深藍、黑色為主
- 2.代表紋飾為白色XO紋
- 3.以大型紋飾為主

A.



支群 ▶ \_\_\_\_\_  
特色 ▶ \_\_\_\_\_

- 1.崇尚儉樸的裝飾法
- 2.色彩喜歡用寶藍、桃紅、黃、綠與紅、黑等顏色來搭配
- 3.大量使用白色扣飾來裝飾上衣

8 請蓋章留念有關泰雅編織的特色元素吧！