

阿資與他的朋友——

山佳車站 的歲月





校園 痛 演 文 演



文資繪本動畫

[嘟嘟山佳車站.mp4](#)



校園 痛 演 文 演



空間探索 Mind Mapping

寫字畫圖
都可以唷！

校園
痛
演
人



山佳車站

Mind Mapping

影片中看到什麼？


主角是誰？

他去哪裡？

遇到了誰？

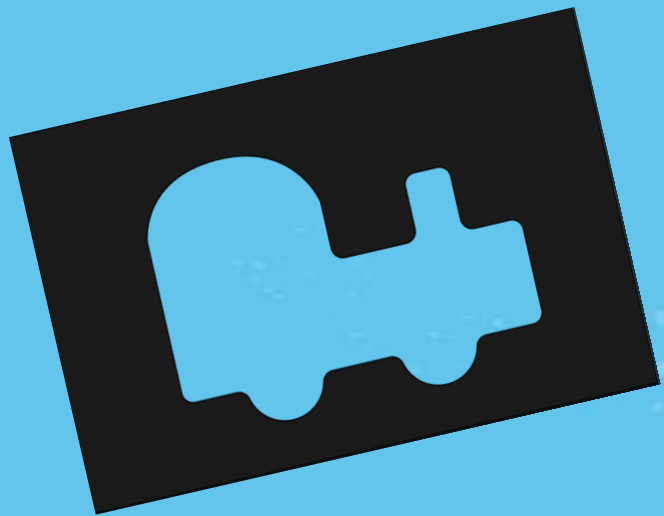
搭什麼交通
工具？

奇異筆
or
便利貼



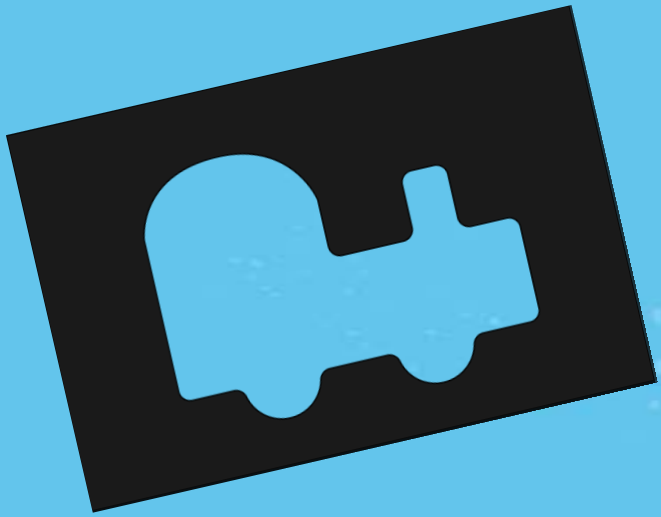
山佳車站視覺探索 火車取景框





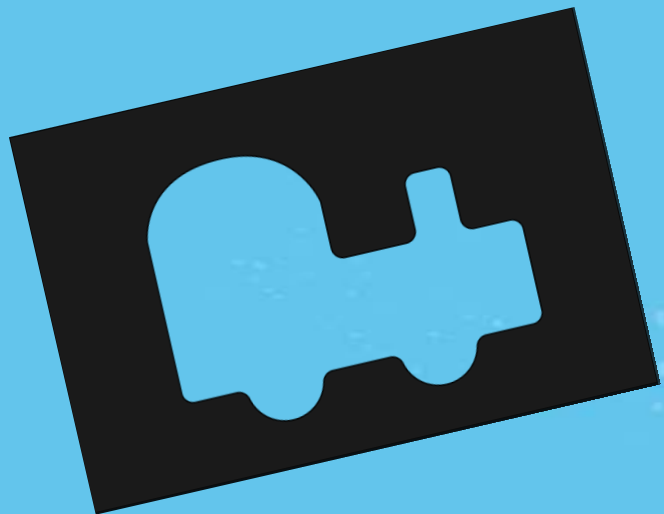
校園 痛 文 演





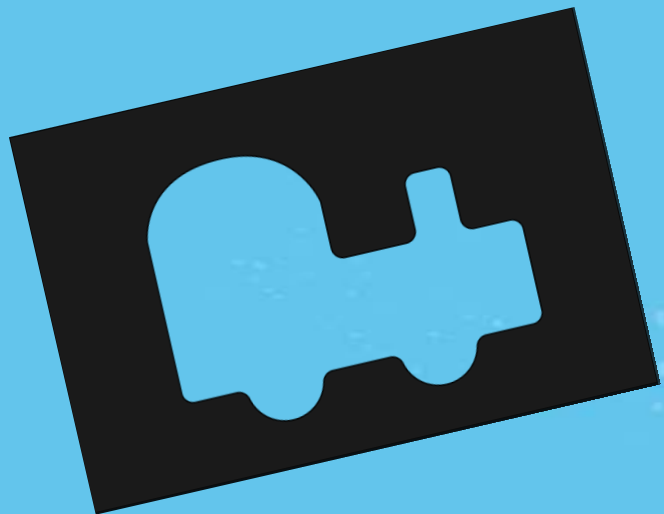
校園
痛演
人演





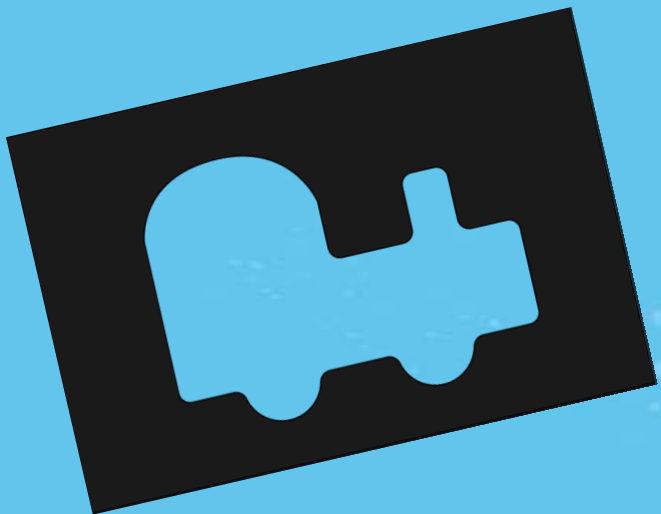
校園
痛
演
人





校園
痛
文
漁

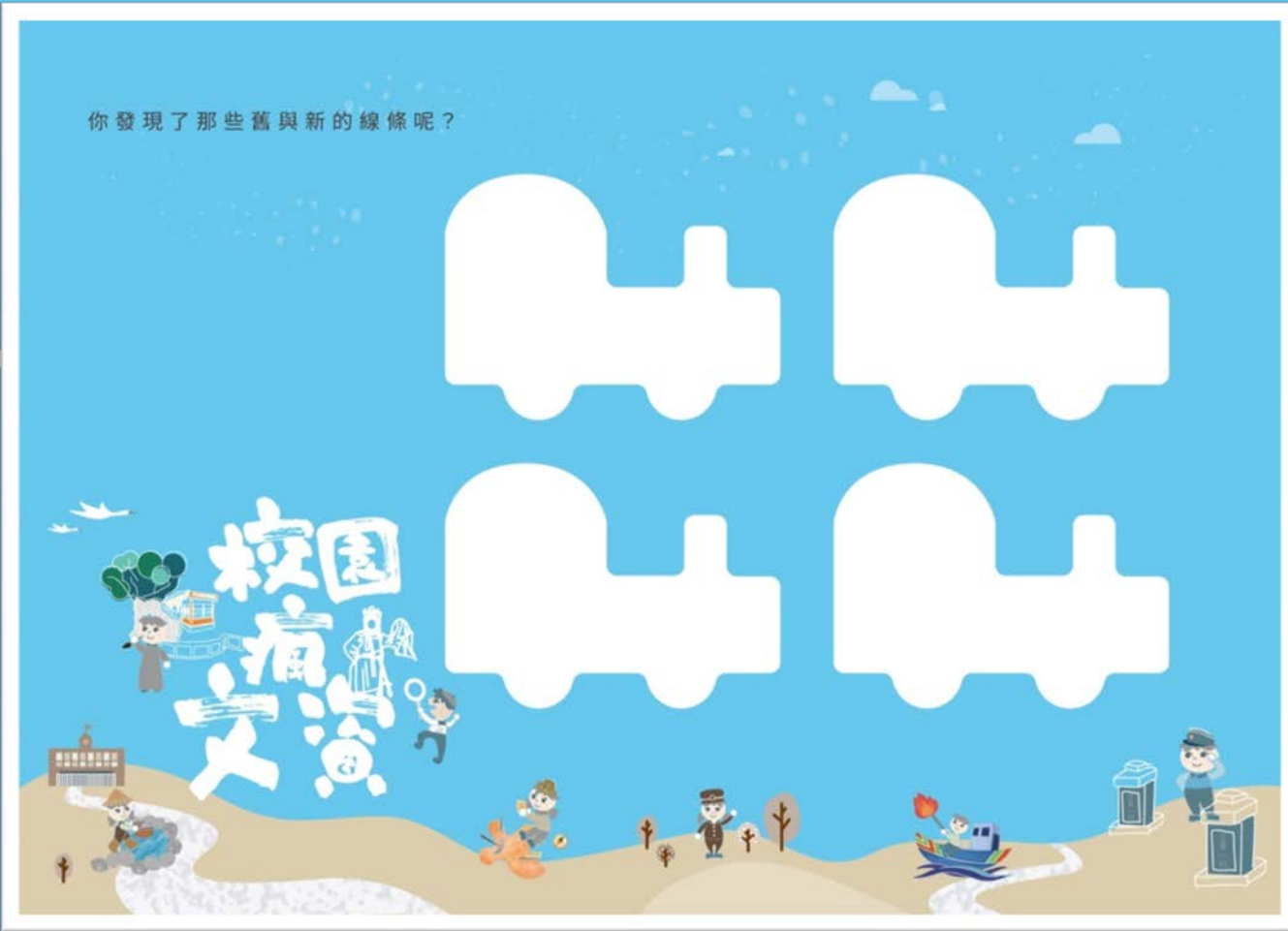




山佳車站 小學堂學習單

文化資產學習單

被修復的歷史小站，有哪些舊與新的功能呢？



車站密碼紀錄卡



● 1903年(明治36年)首度出現有山仔腳停車場的紀錄，1909年(明治42年)的報導中記載了山佳車站運煤數量之龐大，由此觀之，山佳車站是為了配合煤炭產銷而設立的。

● 原有山仔腳驛地勢低窪，雨天時經常造成淹水，故於1930年(昭和5年)遷移至現址，1931年6月改建為水泥結構站房完工，1962年改名為「山佳車站」並沿用至今。

● 頂盛時期可年產3萬噸煤礦

● 1998年開始啟用自動售票機（原本是動畫中的人工售票亭）

● 2002年指定公告為市定古蹟

● 石川欽一郎的「山子腳の晚秋」總共有5幅作品

小火車快飛



1. 一片火車切形紙、一張裝飾貼紙、共用白膠
2. 輕輕每個零件都拆下
3. 折起駕駛室，地板是斜的，撕開雙面膠黏貼左右兩面。
4. 將舌片插入 ① 旁的切孔
5. 將車頭旁的舌片插入 ② 旁的切孔
6. 撕開車頂旁雙面膠黏貼、組裝煙囪、白膠貼車輪零件
7. 自由使用裝飾小貼紙，讓小火車更可愛！



