



文化資產校園推廣活動教案 阿資與他的朋友— 山佳車站的歲月



課程類型 / 直播
教學時間 / 2堂課(80分鐘)
教學對象 / 國小
課程屬性 / 藝術鑑賞、應用設計

核心素養項目

- A2 系統思考與解決問題
- A3 規劃執行與創新應變
- B1 符號運用與溝通表達
- B3 藝術涵養與美感素養
- C1 道德實踐與公民意識
- C2 人際關係與團隊合作

教學流程說明

3分鐘 打招呼與開場介紹

- ① 與小朋友們說明視訊上課注意事項(鏡頭方位、聲音大小、說話語速)。
- ② 與小朋友們建立課堂中答題的小默契(大圈圈、大叉叉、舉手提問與發言)。

5分鐘 阿資故事引導

認識山佳車站。

- ① 對山佳車站的印象是什麼呢？
- ② 有沒有去過山佳車站呢？

15分鐘 文資繪本動畫導賞

透過繪本動畫深入了解。

1. 車站歷史

畫面中紅色帽子的小朋友叫做阿資，文化資產宣傳大使，這次他要去哪裡呢？(右上方火車顯示的站名：山佳)火車到站了，有沒有發現火車長得和我們生活中看到的不太一樣？這是早些年前所使用的蒸汽火車！

阿資現在跟著一位人物進入了車站，有人知道他是誰嗎？曾經來搭車的旅客都要在這兩個窗口買票，是不是和現在電子票卡很不一樣。車站裡面有很多有別於當時特別、精緻的建築裝飾，搭配西洋以及日式的設計。

2. 外觀介紹

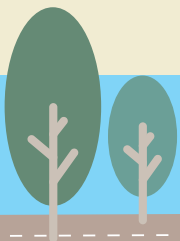
接下來阿資和站長走到戶外看看有什麼特別的風景？外面坐著一位畫家，有人知道這位藝術家的名字嗎？這位在寫生的藝術家就是石川欽一郎。他曾經畫過五幅有關山佳車站的畫作。山佳火車站為當時煤礦坑重要的運輸能量，會將滿滿的礦向北向南運輸。



5分鐘 空間探索 Mind Mapping

以mind mapping分享每個人的想法，把看到的、想到的，整理記錄下來。運用自己的設計、字體變化、或畫成小圖來整理。

- ① 在影片中看到了什麼？小火車、山佳火車站、藝術家畫作、車票。那有沒有看到跟車站有關係的小細節嗎？
- ② 請問這部動畫的主角是誰？
- ③ 那他去哪裡？1925年的山佳車站。
- ④ 他搭乘什麼交通工具？蒸汽火車。
- ⑤ 阿資他遇到了誰？5個。



透過取景框來觀看、取景、與探索。

1. 認識取景框

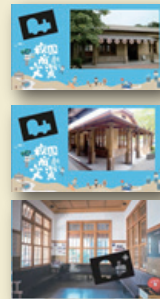
中間這個框框是什麼形狀啊？這是早年蒸汽火車的形狀。什麼時候會用到取景框？取景框就是透過形狀來觀察或發現一些特別的東西，哪些是山佳車站以前建造的部分，哪些又是現代的部分嗎？

2. 以取景框認識山佳車站

用取景框來尋找代表車站裡的歷史線索，哪些是1930年的？哪些又是現代的呢？

3. 在學習單上創作

透過火車取景框找到的歷史線索，用鉛筆速寫下來，並記錄於紙卡上，也可以紀錄屬於鐵道元素的線條。



10分鐘 山佳車站視覺探索
火車取景框

以提問的方式完成記錄卡(色票)上的關鍵字，整合記憶重點。

1. 第一格

山佳車站是哪年建成的？1903年。

2. 第二格

哪一年遷至重建成現在的山佳車站呢？1931年。

3. 第三格

當年最興盛的時候，煤的產量作多每年可以達到多少呢？3萬噸。

4. 第四格

哪一年出現自動售票機？1998年。

5. 第五格

山佳車站在哪一年成為市定古蹟？2002年。

6. 第六格

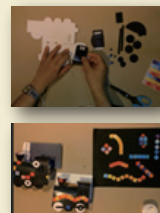
石川欽一郎畫了幾幅關於山佳車站的畫作呢？5幅。



10分鐘 車站密碼記錄卡
(色票)

製作一台模型小火車，開始進行探索遊戲：

- ① 拆下小火車及小零件，首先組裝駕駛室，接著黏上輪子及煙囪。
- ② 以貼紙裝飾，線條、圖案、顏色搭配成為火車的裝飾，靈感可以來自火車鐵軌、窗戶等。
- ③ 可以利用小貼紙排成直線、曲線、或波浪狀線條來做裝飾。



20分鐘 小火車快飛

(延伸學習)

依據製作好的小火車，串聯與排列「停放」，並在學習單上完成關於車站舊與新的紀錄。

10分鐘 山佳車站
小學堂學習單

2分鐘 課堂總結

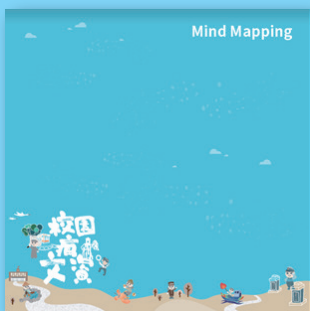
- ① 回顧整堂課程重點，並分享其他文資課程。
- ② 鼓勵並感謝學生認真參與和老師辛勞協助。

引導活動

開展活動

綜合活動

學習單與教學教具



Mind Mapping



色票



(正)



(反)

學習單

