

新北市市定古蹟淡水重建街14號及16號街屋

修復或再利用計畫

《測繪圖說》

委託單位：新北市政府文化局

執行單位：淡江大學

中華民國103年12月

新北市市定古蹟

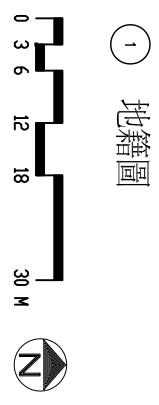
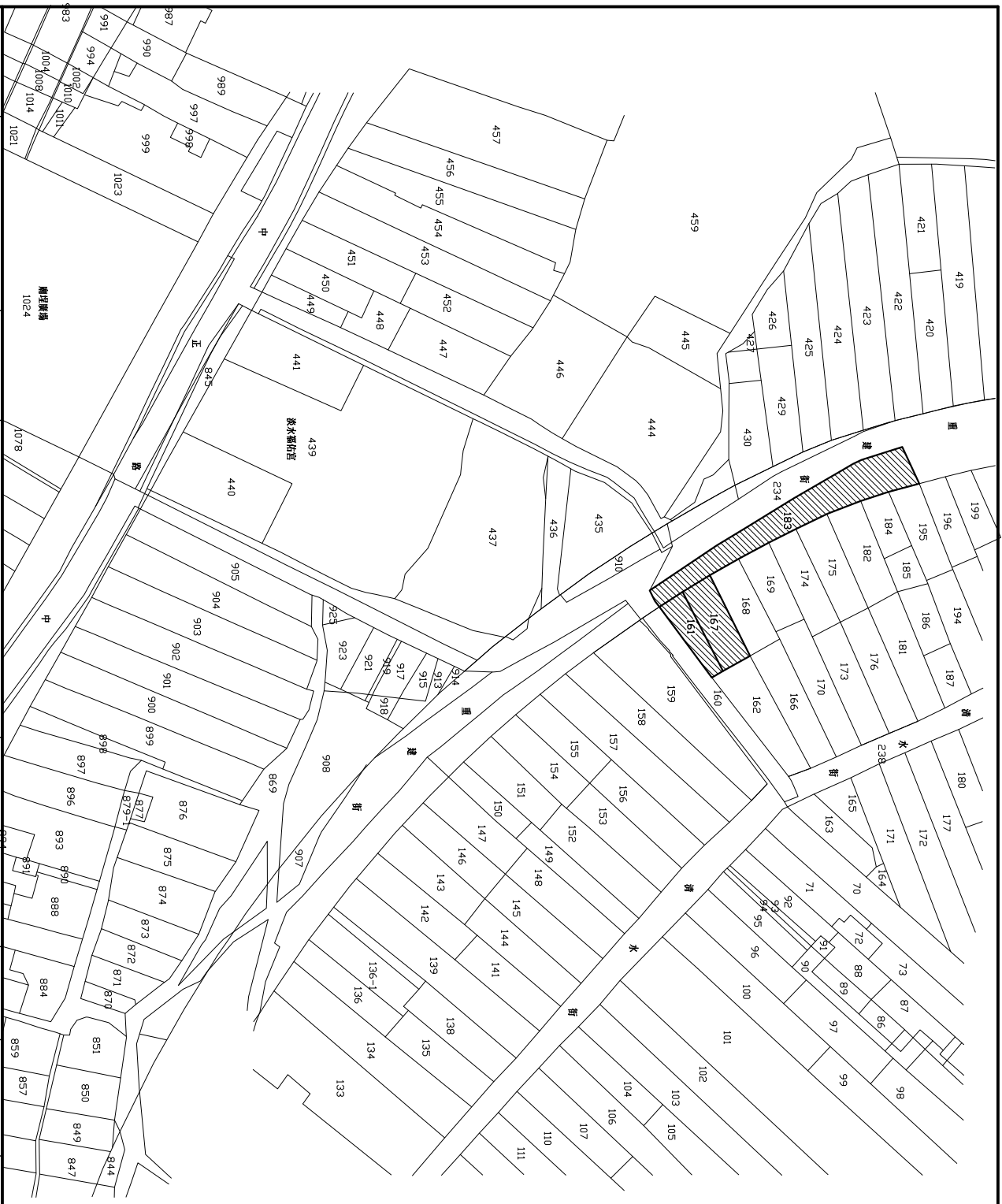
淡水重建街14號及16號街屋修復或再利用計畫

圖 索 引

圖號	張數	圖名	圖號	張數	圖名	圖號	張數	圖名
A0	① 31	圖索引	A5-2	⑬ 31	現況破壞屋頂屋架反射圖	B2-1	⑲ 31	修復一層平面圖
A1-1	② 31	地籍圖	A6-1	⑭ 31	現況破壞一層門、窗索引圖	B2-2	⑳ 31	修復夾層平面圖
A1-2	③ 31	地籍套繪圖	A6-2	⑮ 31	現況破壞夾層門、窗索引圖	B2-3	㉑ 31	修復屋頂平面圖
A1-3	④ 31	基地配置平面圖	A6-3	⑯ 31	門、窗詳圖(一)	B3-1	㉒ 31	修復正立面圖
A2-1	⑤ 31	現況破壞一層平面圖	A6-4	⑰ 31	門、窗詳圖(二)	B3-2	㉓ 31	修復側立面圖
A2-2	⑥ 31	現況破壞夾層平面圖	A6-5	⑱ 31	門、窗詳圖(三)	B4-1	㉔ 31	修復A-A'剖面圖
A2-3	⑦ 31	現況破壞屋頂平面圖	A6-6	⑲ 31	門、窗詳圖(四)	B4-2	㉕ 31	修復B-B'剖面圖
A3-1	⑧ 31	現況破壞正立面圖	A6-7	⑳ 31	門、窗詳圖(五)	B5-1	⑳ 31	修復一層屋架反射圖
A3-2	⑨ 31	現況破壞側立面圖	A6-8	㉑ 31	門、窗詳圖(六)	B5-2	㉑ 31	修復屋頂屋架反射圖
A4-1	⑩ 31	現況破壞A-A'剖面圖	A6-9	㉒ 31	門、窗詳圖(七)			
A4-2	⑪ 31	現況破壞B-B'剖面圖						
A5-1	⑫ 31	現況破壞一層屋架反射圖						

委託單位	新北市市政府	案 名	新北市市定古蹟 淡水重建街14號及16號街屋 修復或再利用計畫	比 例	設 計	校 核	圖 號	A0
	執行單位			淡江大學				

土地座落：新北市淡水區中正段
161, 167, 183地號共3筆



1 地籍圖

委託單位	新北市政府	案名	新北市市定古蹟淡水重建街14號及16號街屋修復或再利用計畫	比例	單位	設計	繪圖	校核	審定	圖號	張數	A1-1
執行單位	淡江大學											

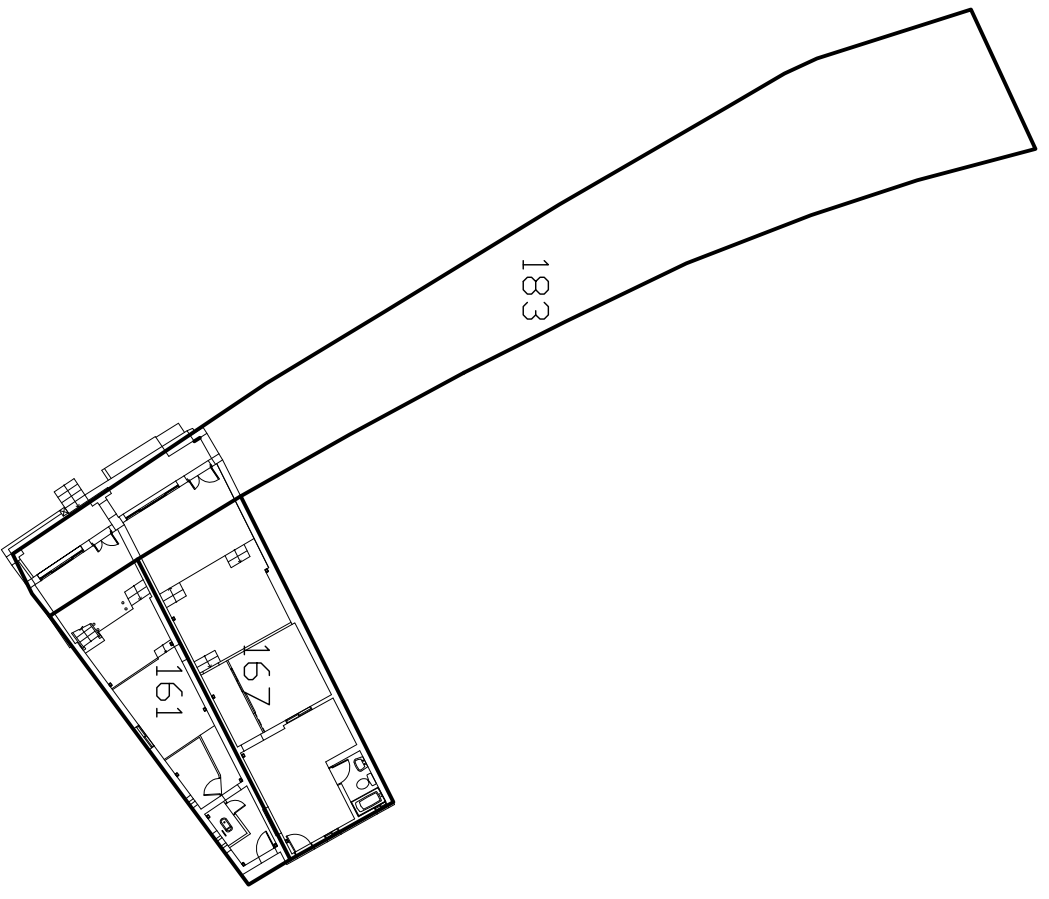
建築面積：

重建街14號

1F面積：48.4m² (14.6坪)
夾層面積：31.2m² (9.4坪)
總面積：79.6m² (24坪)

重建街16號

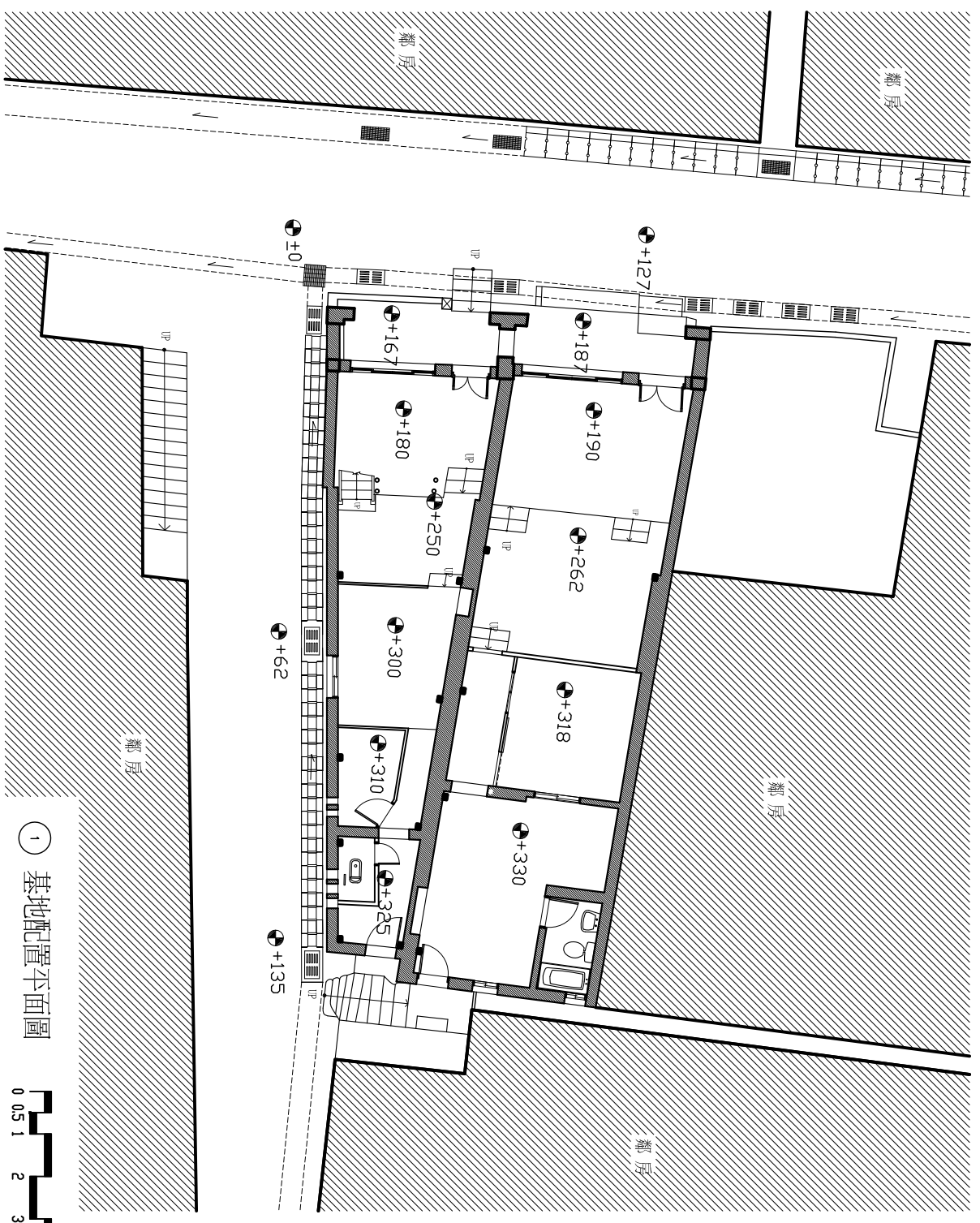
1F面積：73.7m² (22.3坪)
夾層面積：52m² (15.7坪)
總面積：125.7m² (38坪)



1 地籍套繪圖



委託單位	新北市政府	案名	新北市市定古蹟 淡水重建街14號及16號街屋 修復或再利用計畫	比例	設計	校核	圖號	A1-2
執行單位	淡江大學			單位				






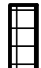
① 基地配置平面圖

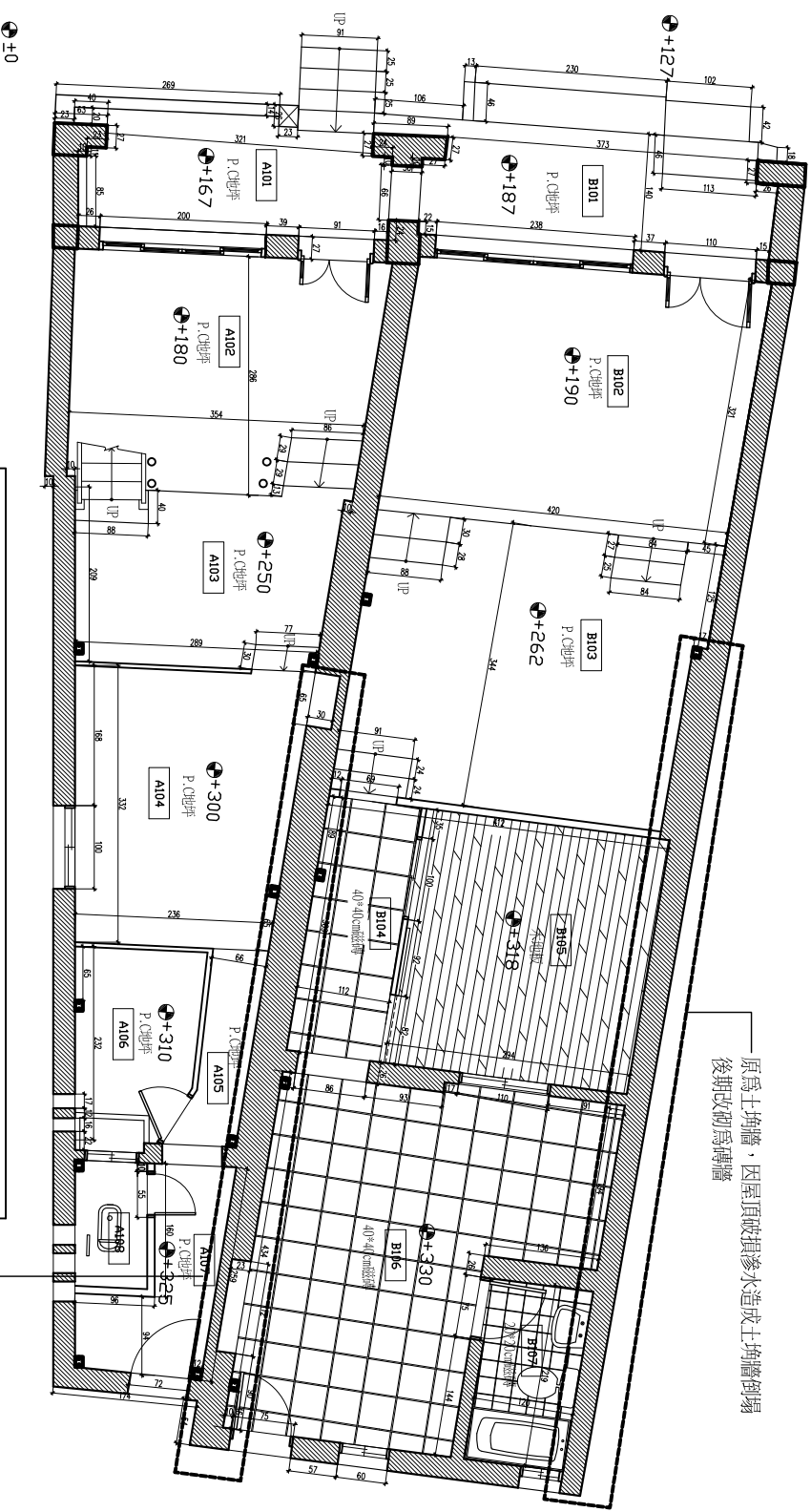


委託單位	新北市政府	案名	新北市市定古蹟 淡水重建街14號及16號街屋 修復或再利用計畫	比例	設計	校核	圖號	A1-3
執行單位	淡江大學			單位				

A B C D E F G H

1 2 3 4 5 6 7 8 9 10 11 12 13 14 15 16

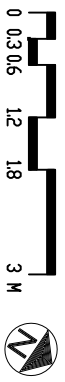
-  P.C.地坪
-  木地板
-  40*40cm磁磚
-  20*20cm磁磚



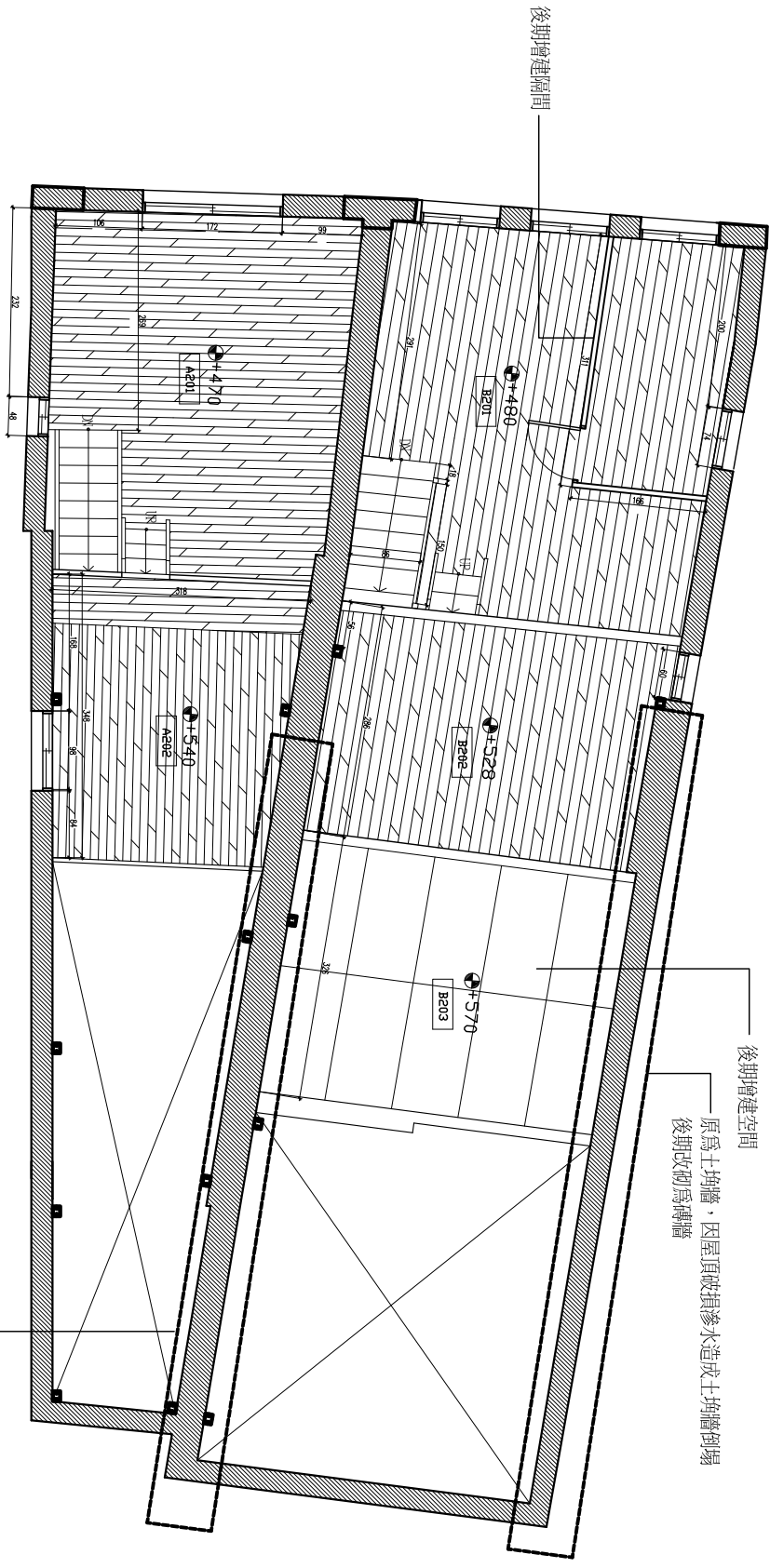
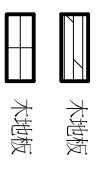
建物：重建街4號 項目：一層地坪

空間編號	材質	面積	現況	空間編號	材質	面積	現況
A101	P.C.	6.8m ²	部分輕微龜裂破損	B101	P.C.	7m ²	部分輕微龜裂破損
A102	P.C.	11.8m ²	部分輕微龜裂破損	B102	P.C.	14.6m ²	部分輕微龜裂破損
A103	P.C.	7.1m ²	部分輕微龜裂破損	B103	P.C.	16.4m ²	部分輕微龜裂破損
A104	P.C.	10.1m ²	部分輕微龜裂破損	B104	40*40cm磁磚	4.1m ²	後期改建，現況良好
A105	P.C.	2.1m ²	部分輕微龜裂破損	B105	木地板	9.8m ²	後期改建，現況良好
A106	P.C.	3.9m ²	部分輕微龜裂破損	B106	40*40cm磁磚	17.6m ²	後期改建，現況良好
A107	P.C.	1.8m ²	部分輕微龜裂破損	B107	20*20cm磁磚	4.2m ²	後期改建，現況良好
A108	P.C.	4.8m ²	部分輕微龜裂破損				

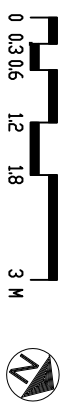
① 現況破壞一層平面圖



委託單位	新北市政府	案名	新北市市定古蹟 淡水重建街14號及16號街屋 修復或再利用計畫	比例	設計	校核	圖號
執行單位	淡江大學			單位	繪圖	審定	張數



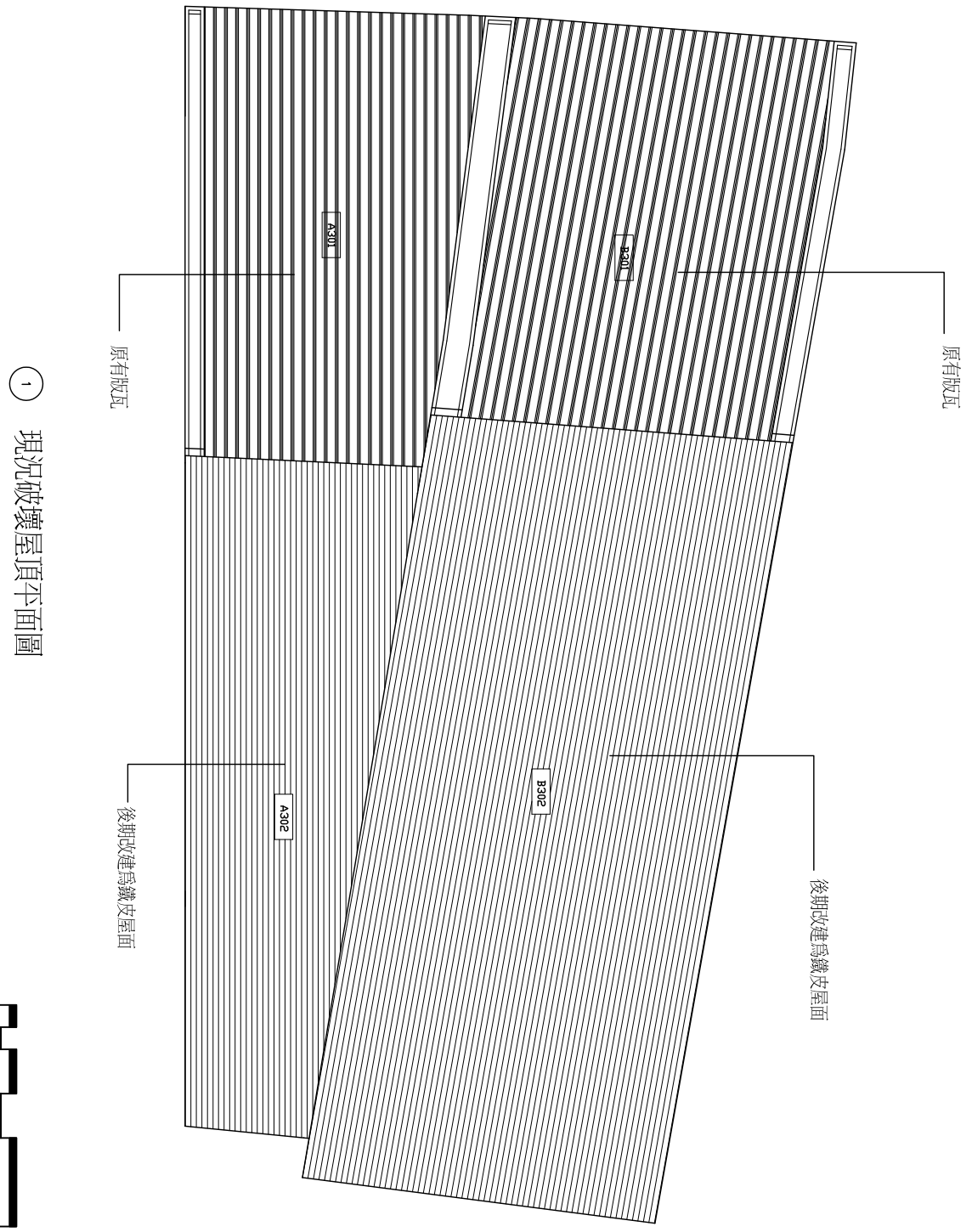
1 現況破壞夾層平面圖



建物：重建街4號 項目：夾層地庫

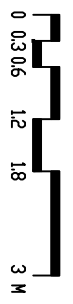
空間編號	材質	面積	現況	空間編號	材質	面積	現況
A201	木地板	19.2m ²	木地板部分腐朽損壞	B201	木地板	23.6m ²	木地板多處腐朽損壞
A202	木地板	12m ²	木地板部分腐朽損壞	B202	木地板	13.4m ²	木地板多處腐朽損壞
				B203	木地板	15m ²	為後期增建空間

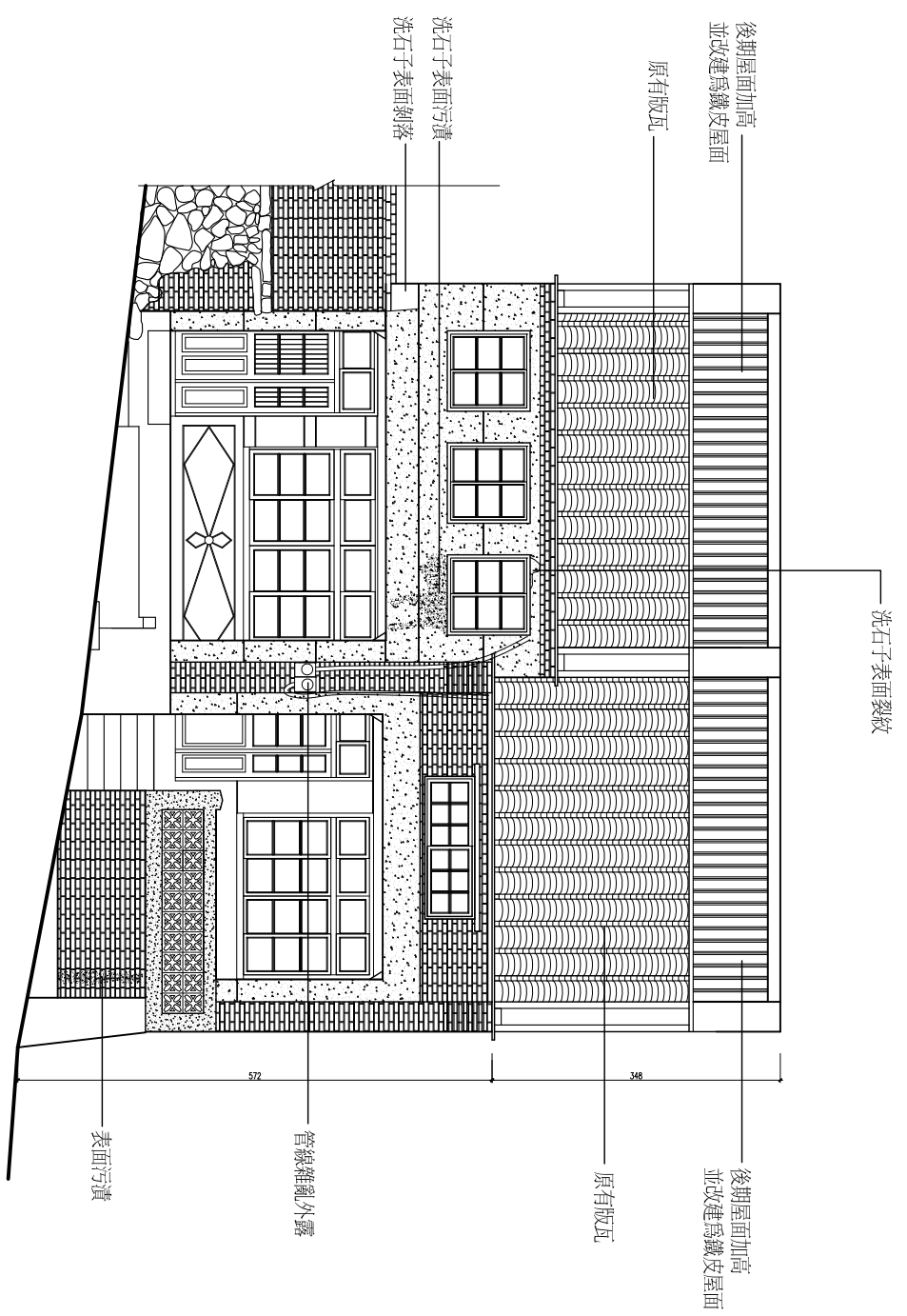
委託單位	新北市政府	案名	新北市市定古蹟 淡水重建街14號及16號街屋 修復或再利用計畫	比例		設計		校核		圖號	A2-2
執行單位	淡江大學			單位		繪圖		審定		張數	6/31



① 現況破壞屋頂平面圖

委託單位	新北市政府	案名	新北市市定古蹟 淡水重建街14號及16號街屋 修復或再利用計畫	比例	設計	校核	圖號	A2-3
執行單位	淡江大學							

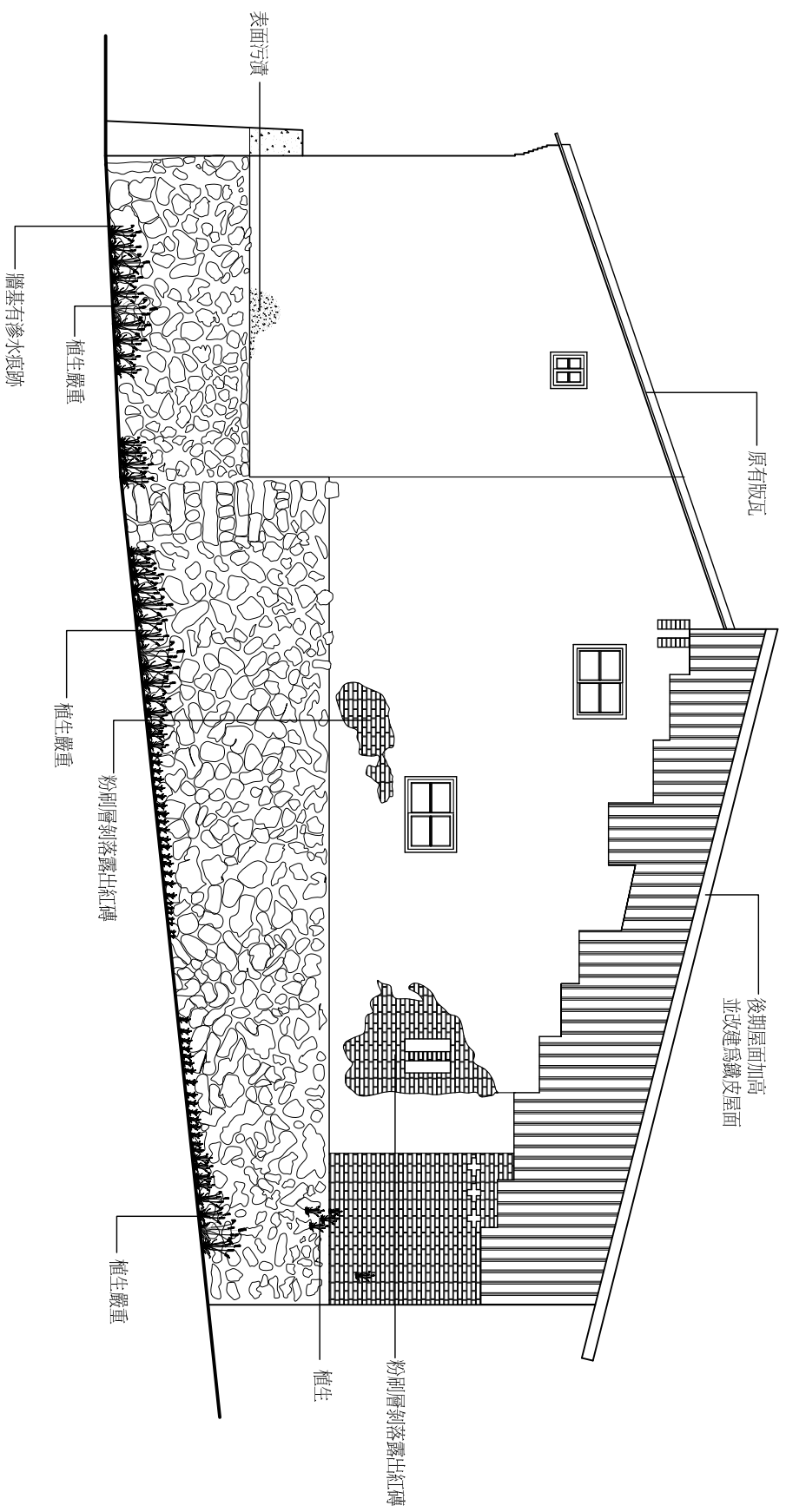




① 現況破壞正立面圖



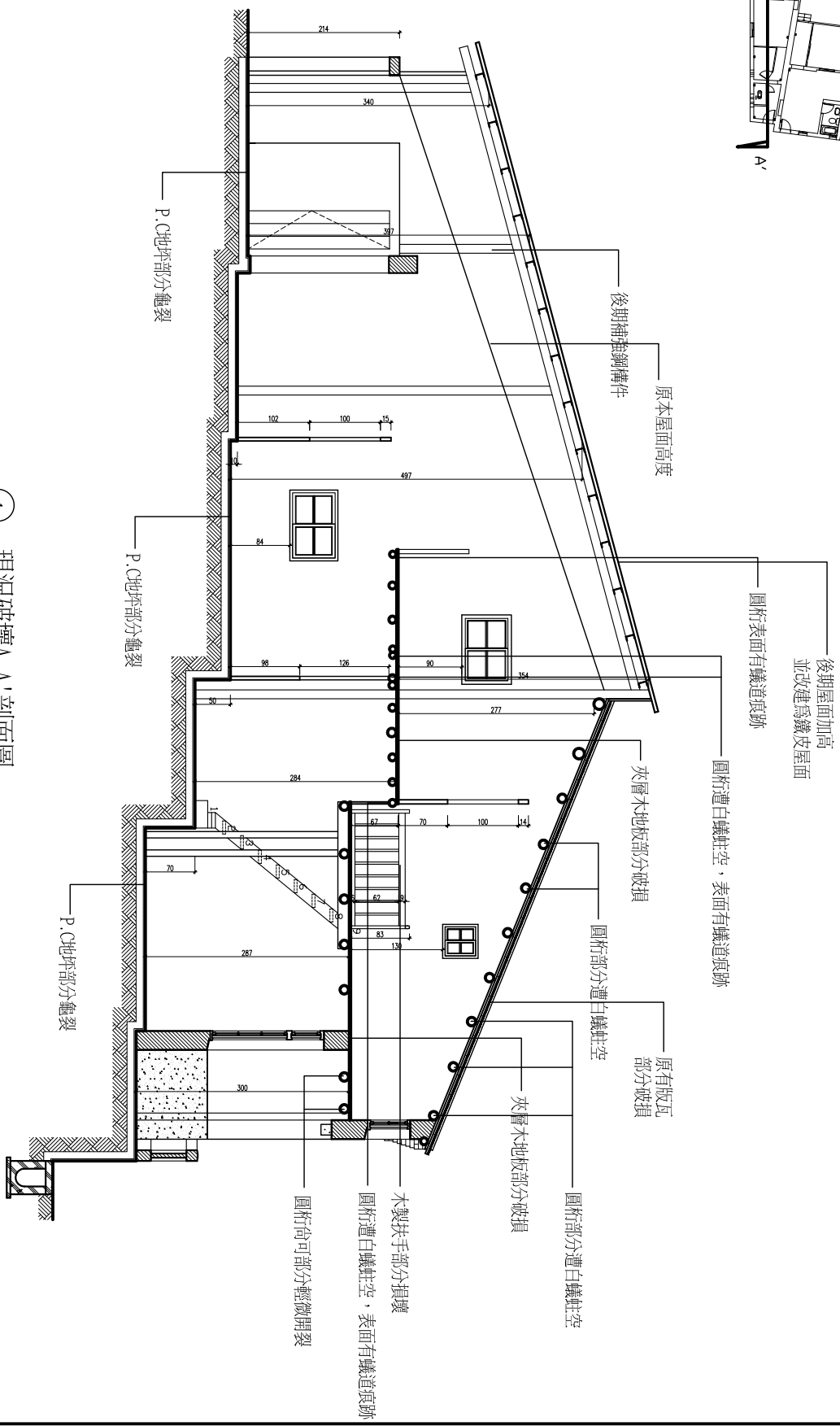
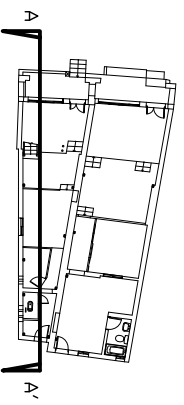
委託單位	新北市政府	案名	新北市市定古蹟 淡水重建街14號及16號街屋 修復或再利用計畫	比例	設計	校核	圖號	A3-1
執行單位	淡江大學			單位	繪圖	審定	張數	



1 現況破壞側立面圖

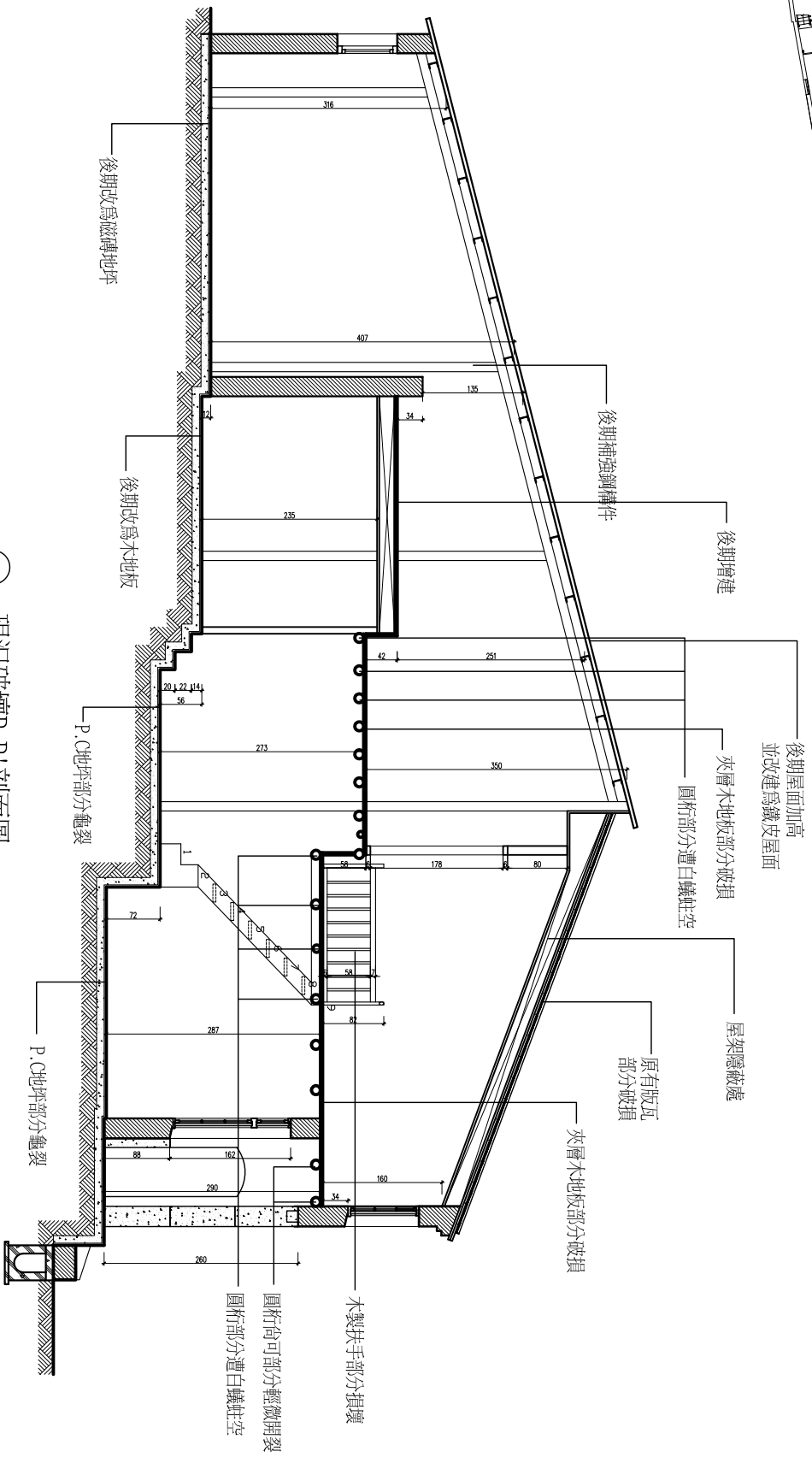
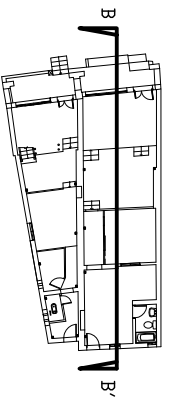


委託單位	新北市政府	案名	新北市市定古蹟 淡水重建街14號及16號街屋 修復或再利用計畫	比例	設計	校核	圖號	A3-2
執行單位	淡江大學			單位				



① 現況破壞A-A'剖面圖

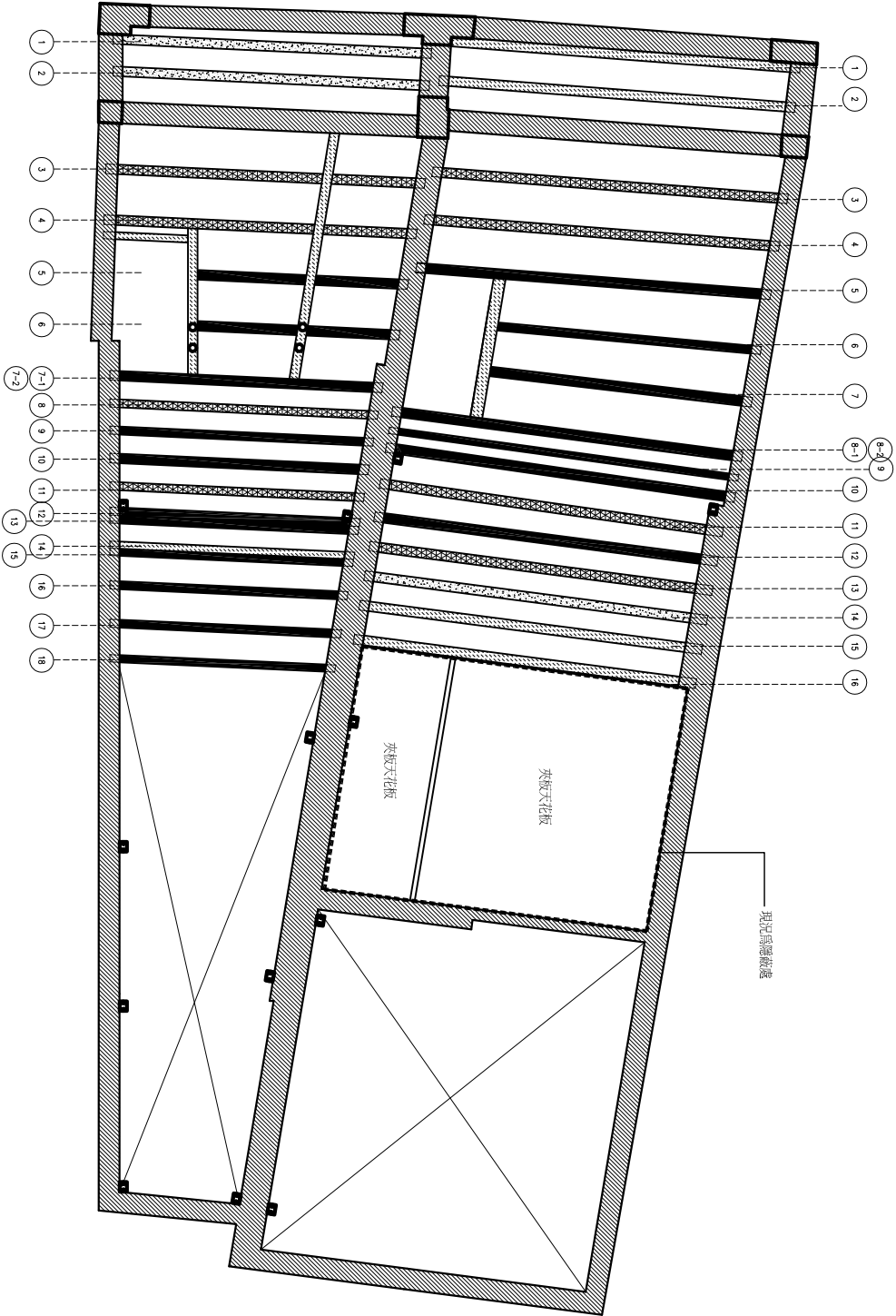
委託單位	新北市政府	案名	新北市市定古蹟淡水重建街14號及16號街屋修復或再利用計畫	比例	設計	校核	圖號	A4-1
執行單位	淡江大學			單位				



① 現況破壞B-B'剖面圖



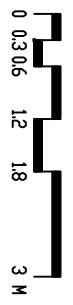
委託單位	新北市政府	案名	新北市市定古蹟 淡水重建街14號及16號街屋 修復或再利用計畫	比例	單位	設計	校核	圖號	A4-2
執行單位	淡江大學								



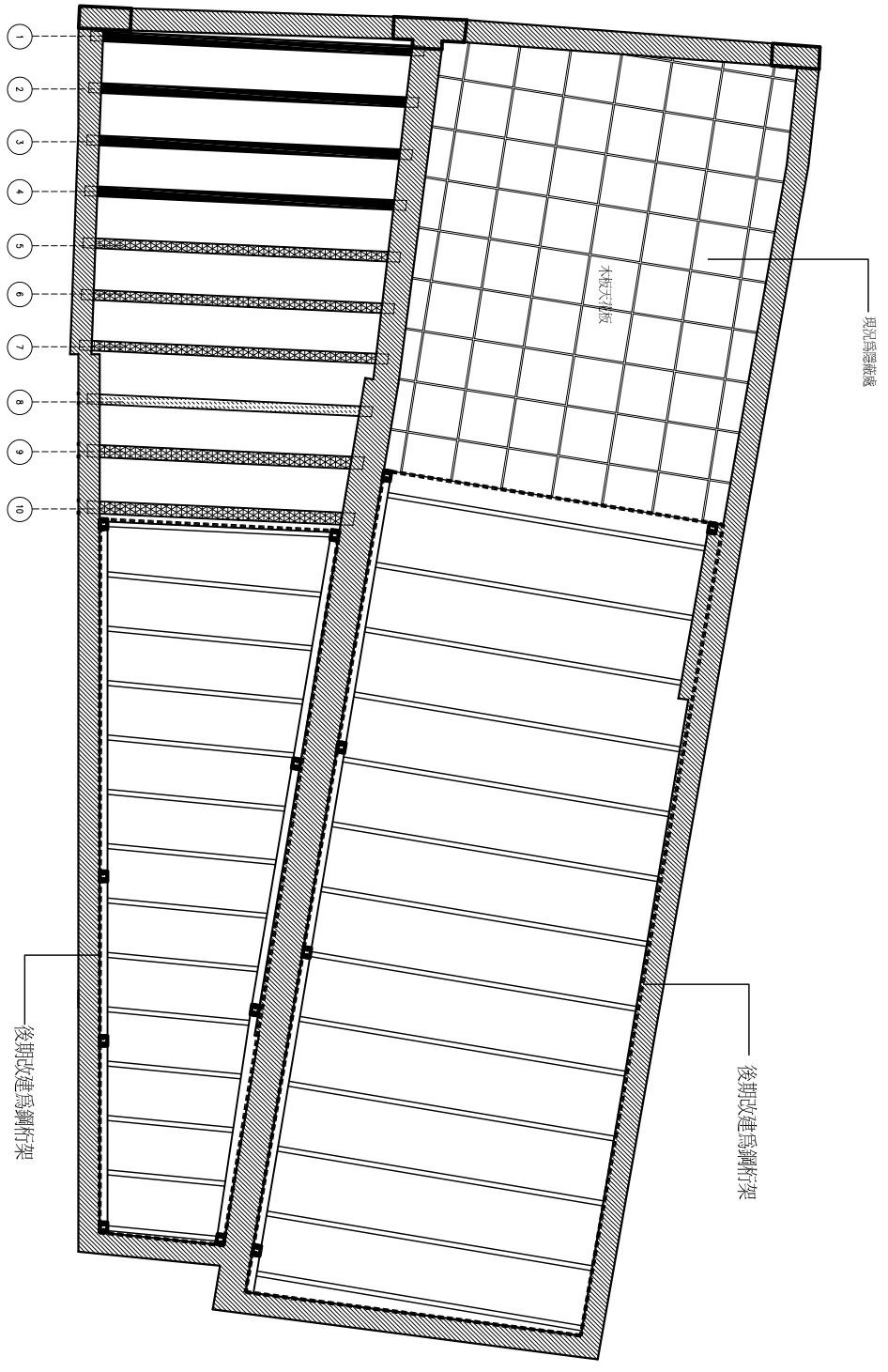
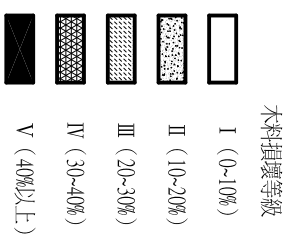
木料損壞等級

- I (0~10%)
- II (10~20%)
- III (20~30%)
- IV (30~40%)
- V (40%以上)

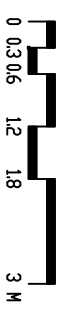
1 現況破壞一層屋架反射圖



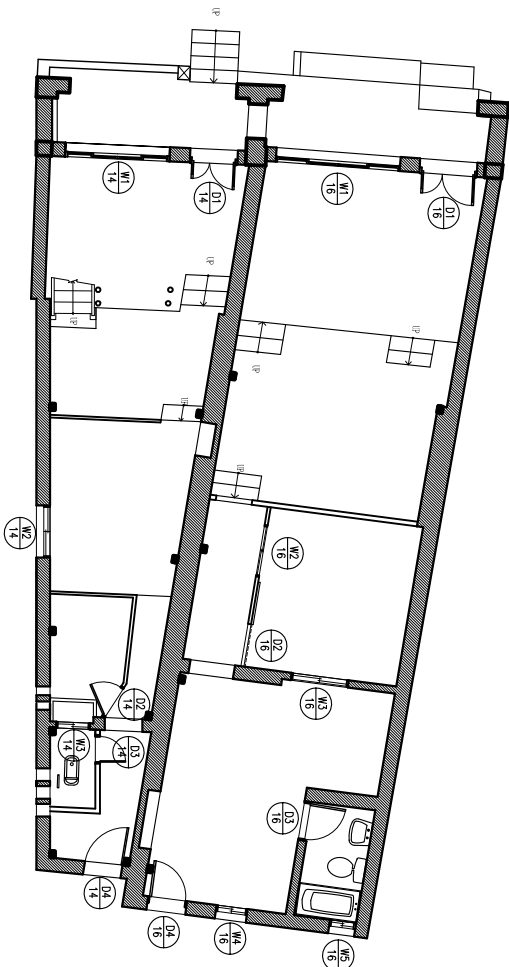
委託單位	新北市政府	案名	新北市市定古蹟 淡水重建街14號及16號街屋 修復或再利用計畫	比例	設計	校核	圖號
執行單位	淡江大學			單位	繪圖	審定	張數
							(12/31)



1 現況破壞屋頂屋架反射圖

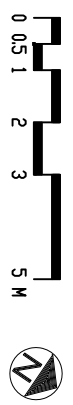


委託單位	新北市政府	案名	新北市市定古蹟 淡水重建街14號及16號街屋 修復或再利用計畫	比例	設計	校核	圖號
執行單位	淡江大學			單位	繪圖	審定	張數
(13/31)							

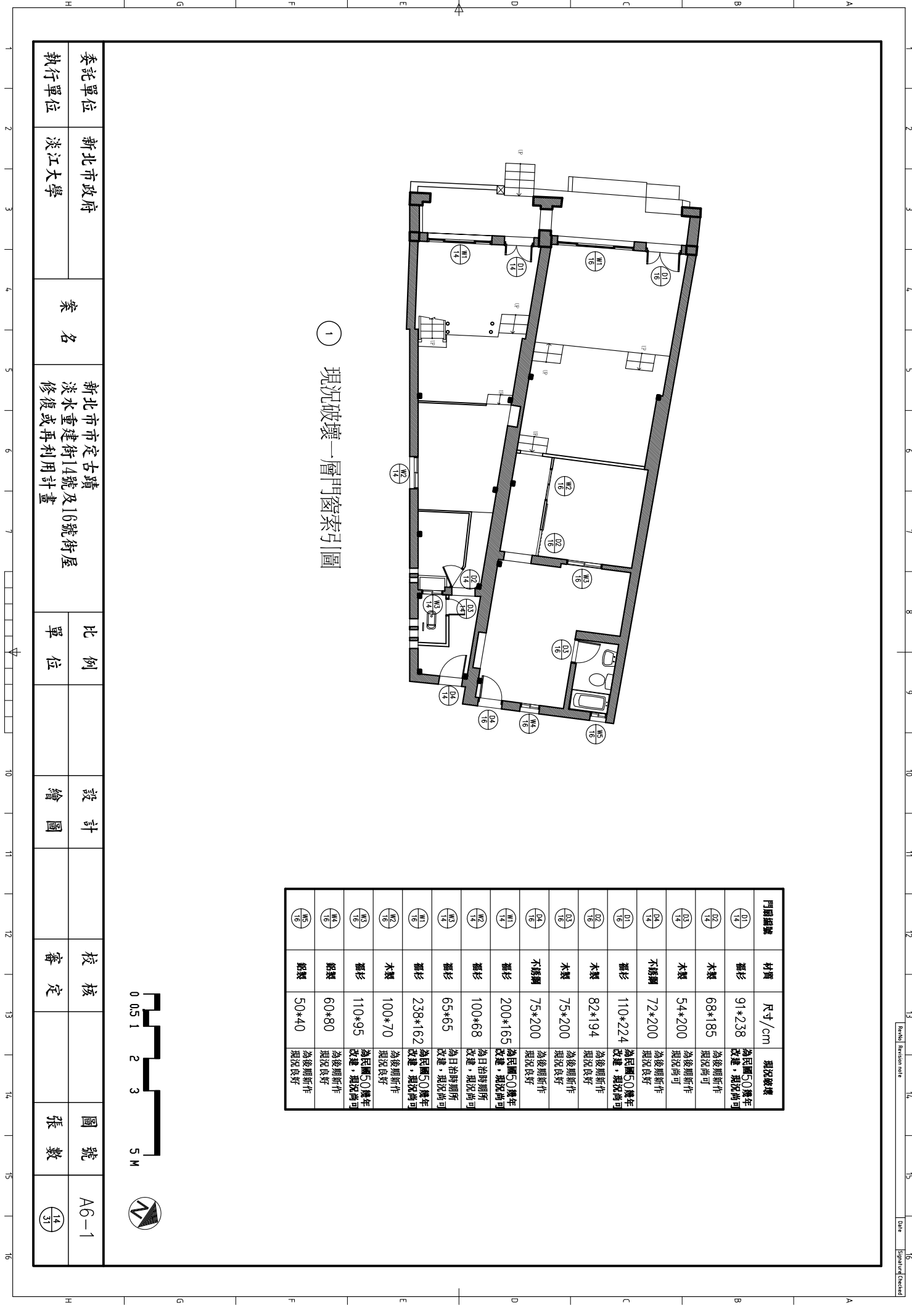


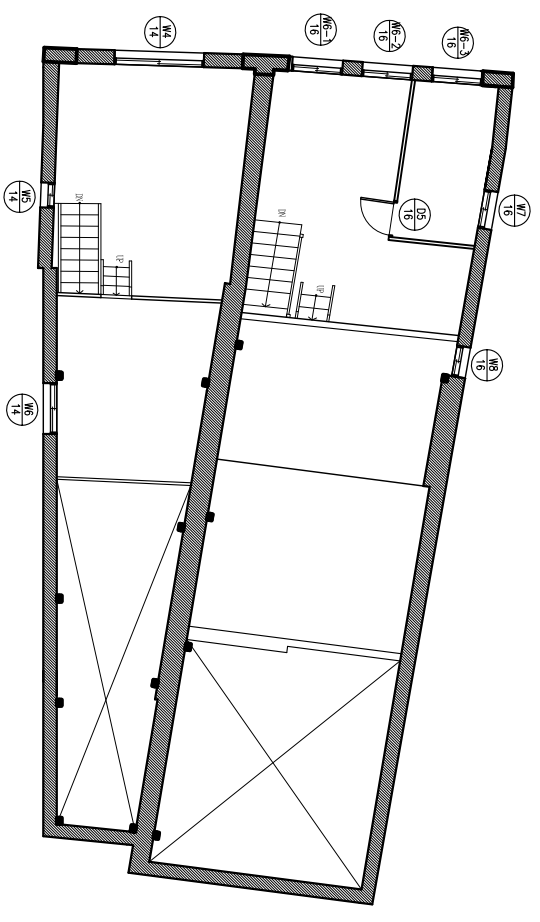
① 現況破壞一層門窗索引圖

門窗編號	材質	尺寸/cm	現況破壞
①1	福杉	91*238	為民國50幾年改建，現況尚可
①2	木製	68*185	為後期新作，現況尚可
①3	木製	54*200	為後期新作，現況尚可
①4	不鏽鋼	72*200	為後期新作，現況良好
①1	福杉	110*224	為民國50幾年改建，現況尚可
①2	木製	82*194	為後期新作，現況良好
①3	木製	75*200	為後期新作，現況良好
①4	不鏽鋼	75*200	為後期新作，現況良好
①1	福杉	200*165	為民國50幾年改建，現況尚可
①2	福杉	100*68	為日治時期所改建，現況尚可
①3	福杉	65*65	為日治時期所改建，現況尚可
①1	福杉	238*162	為民國50幾年改建，現況尚可
①2	木製	100*70	為後期新作，現況良好
①3	福杉	110*95	為民國50幾年改建，現況尚可
①4	鋁製	60*80	為後期新作，現況良好
①5	鋁製	50*40	為後期新作，現況良好



委託單位	新北市政府	案名	新北市市定古蹟淡水重建街14號及16號街屋修復或再利用計畫	比例	單位	設計	繪圖	校核	審定	圖號	A6-1
執行單位	淡江大學										



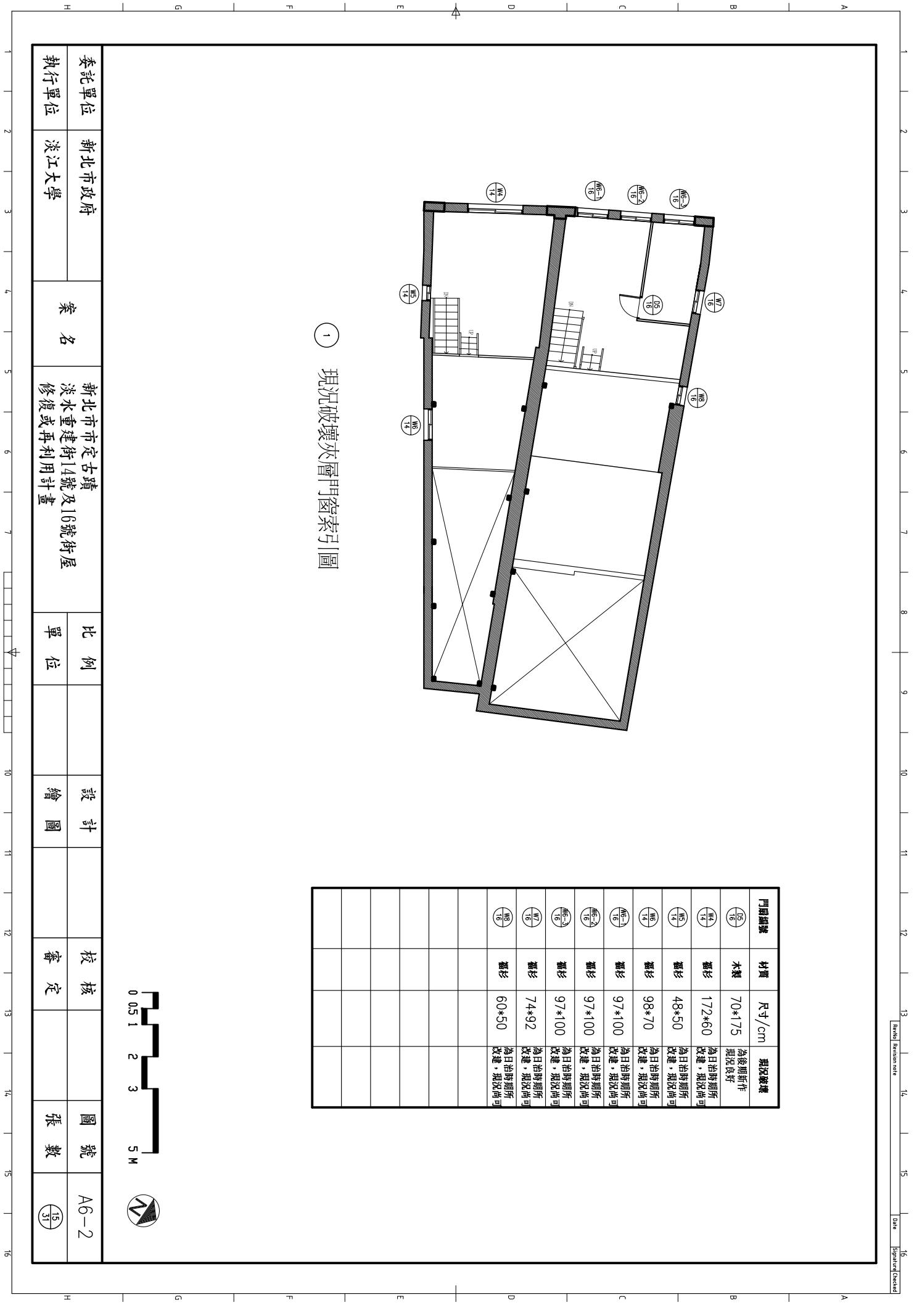


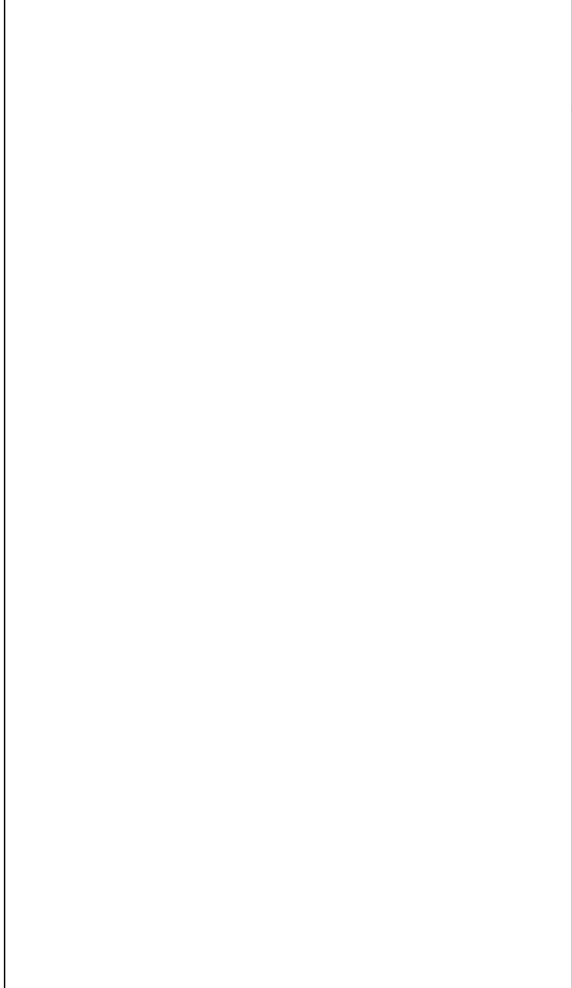
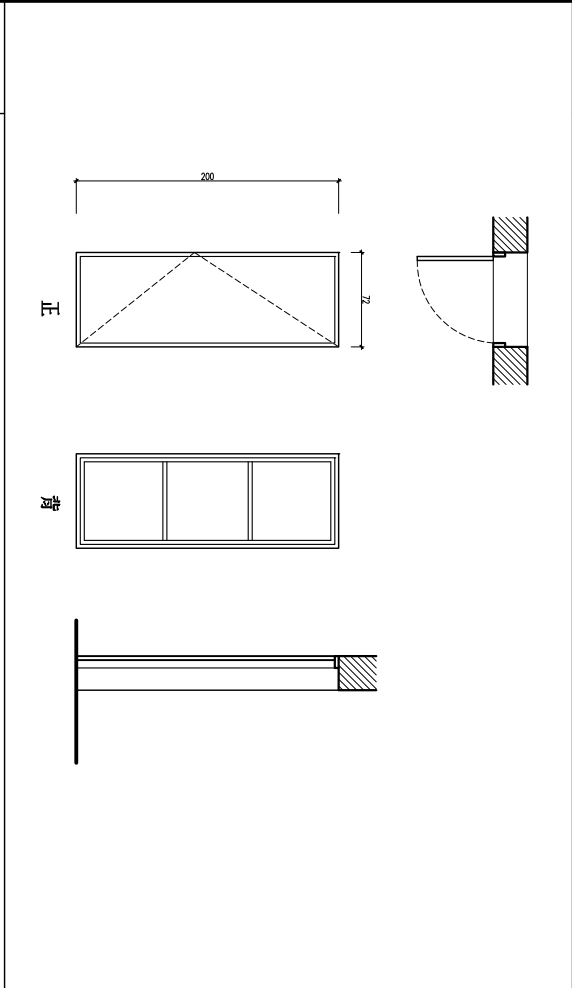
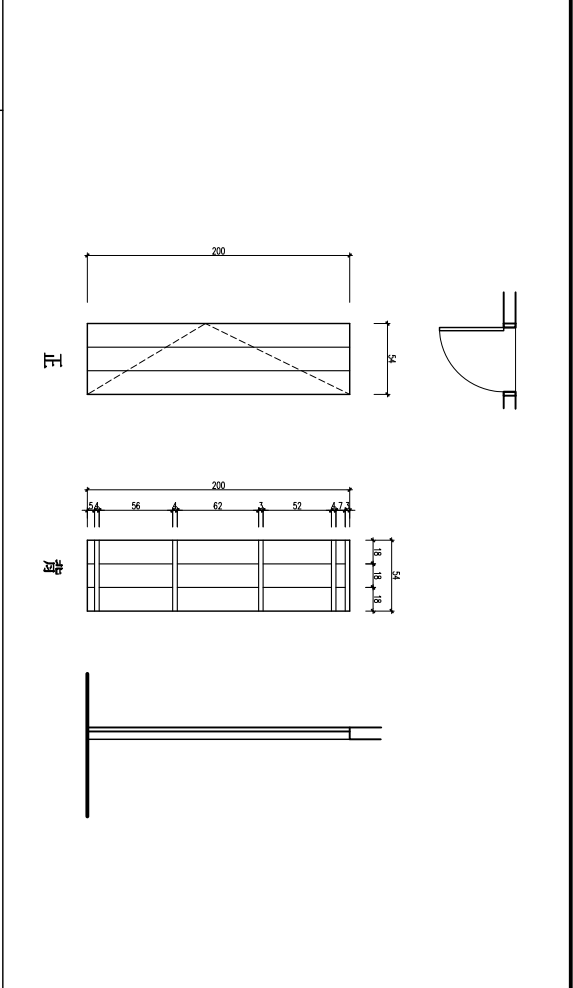
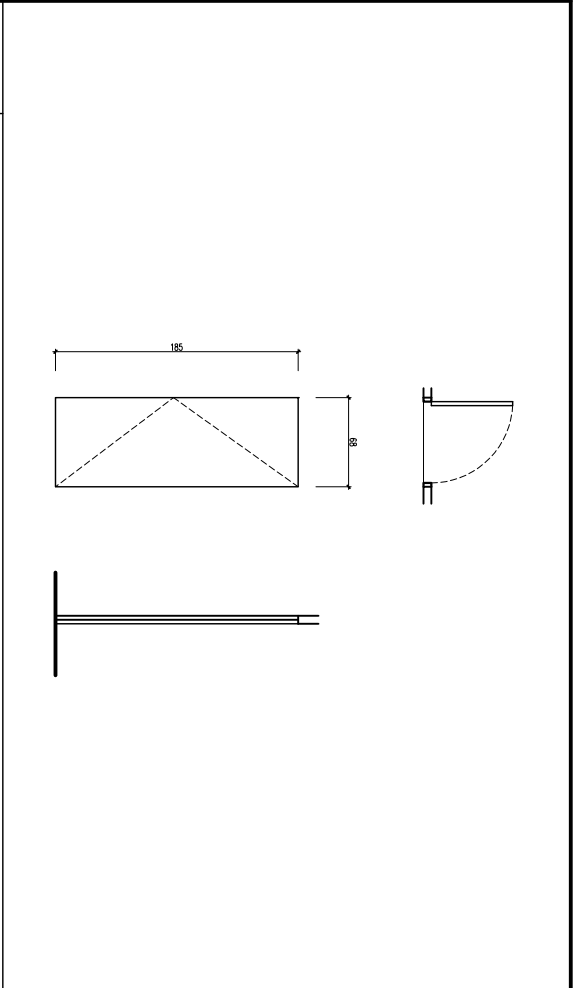
1 現況破壞夾層門窗索引圖

門窗編號	材質	尺寸/cm	現況破壞
(A6-15)	木製	70*175	為修期新作 現況良好
(A6-14)	磁杉	172*60	為日治時期所 改建，現況尚 可
(A6-13)	磁杉	48*50	為日治時期所 改建，現況尚 可
(A6-12)	磁杉	98*70	為日治時期所 改建，現況尚 可
(A6-11)	磁杉	97*100	為日治時期所 改建，現況尚 可
(A6-10)	磁杉	97*100	為日治時期所 改建，現況尚 可
(A6-9)	磁杉	97*100	為日治時期所 改建，現況尚 可
(A6-8)	磁杉	74*92	為日治時期所 改建，現況尚 可
(A6-7)	磁杉	60*50	為日治時期所 改建，現況尚 可
(A6-6)			
(A6-5)			
(A6-4)			
(A6-3)			
(A6-2)			
(A6-1)			

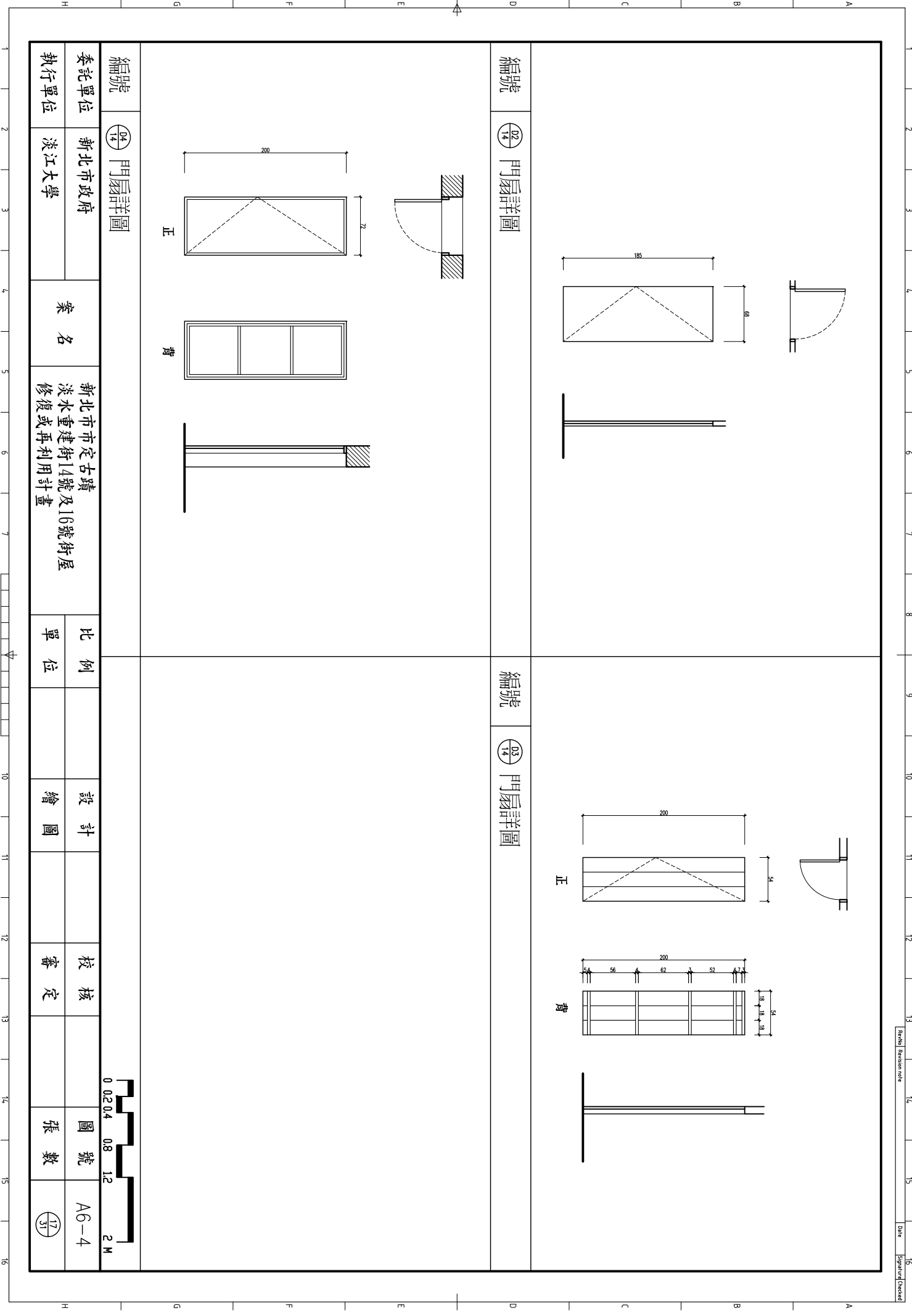
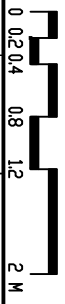


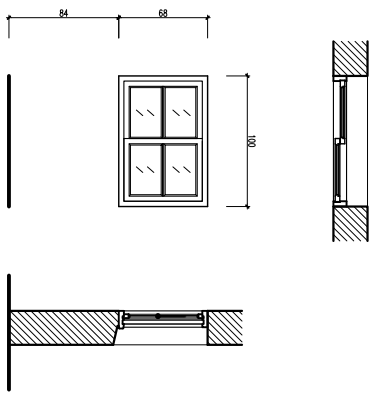
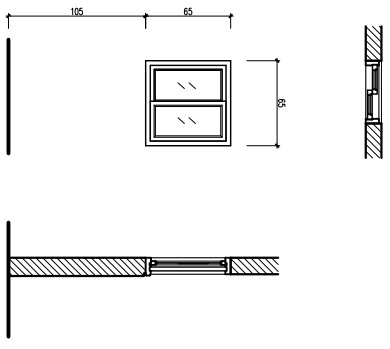
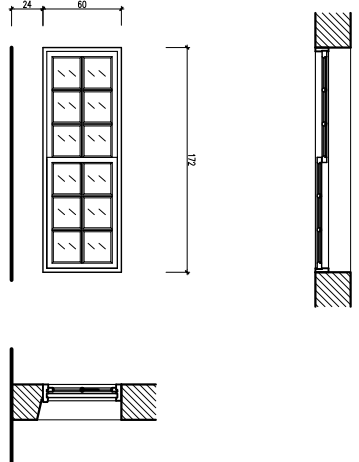
委託單位	新北市政府	案名	新北市市定古蹟 淡水重建街14號及16號街屋 修復或再利用計畫	比例	單位	設計	繪圖	校核	核定	圖號	張數
執行單位	淡江大學										

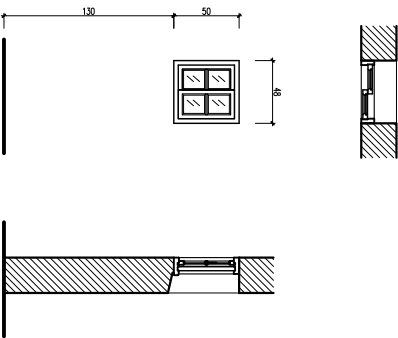
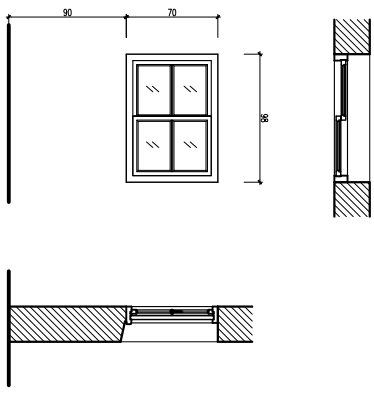





編號 04 14 門扇詳圖		案名		新北市市定古蹟 淡水重建街14號及10號街屋 修復或再利用計畫		比例		設計		校核		圖號		張數	
委託單位 新北市政府		案名		新北市市定古蹟 淡水重建街14號及10號街屋 修復或再利用計畫		比例		設計		校核		圖號		張數	
執行單位 淡江大學		案名		新北市市定古蹟 淡水重建街14號及10號街屋 修復或再利用計畫		比例		設計		校核		圖號		張數	



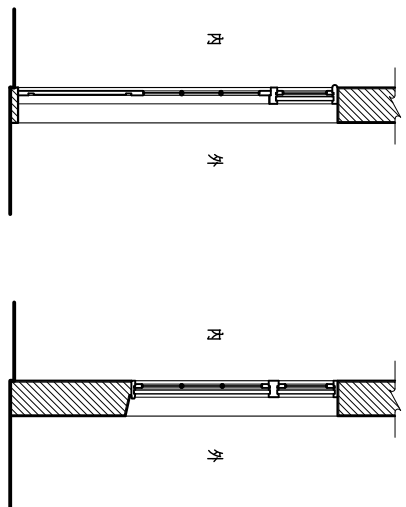
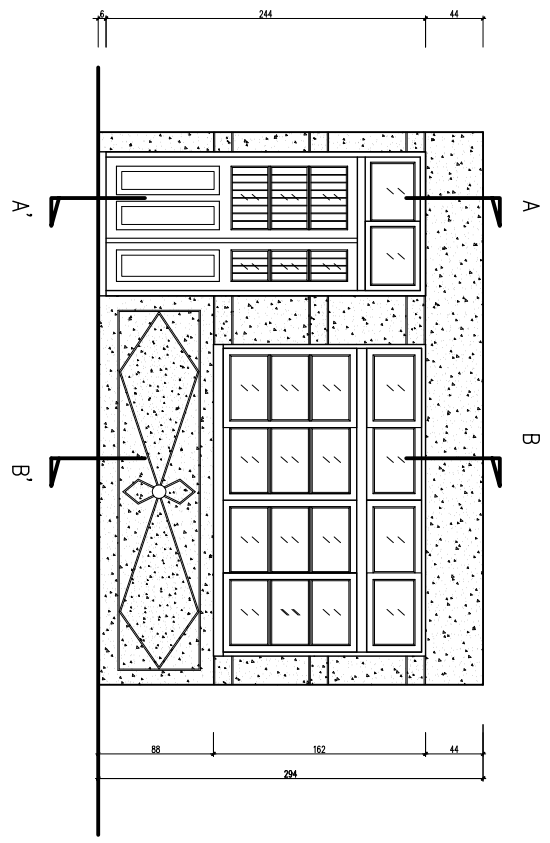
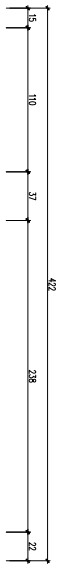
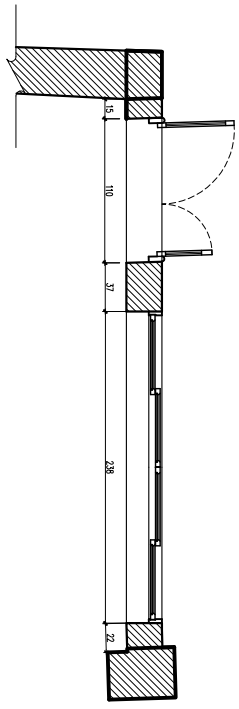
<p>編號 M2 窗扇詳圖</p> 	<p>編號 M3 窗扇詳圖</p> 	<p>編號 M4 窗扇詳圖</p> 
---	--	---

<p>編號 M5 窗扇詳圖</p> 	<p>編號 M6 窗扇詳圖</p> 	<p>編號 M7 窗扇詳圖</p> 
---	--	---

<p>編號</p>	<p>M5 窗扇詳圖</p>	<p>編號</p>	<p>M6 窗扇詳圖</p>	<p>編號</p>	<p>M7 窗扇詳圖</p>	<p>圖號</p>	<p>A6-5</p>
<p>委託單位</p>	<p>新北市政府</p>	<p>委託單位</p>	<p>淡江大學</p>	<p>案名</p>	<p>新北市市定古蹟 淡水重建街14號及16號街屋 修復或再利用計畫</p>	<p>比例</p>	<p>單位</p>
<p>執行單位</p>	<p>淡江大學</p>	<p>設計</p>	<p>繪圖</p>	<p>校核</p>	<p>審定</p>	<p>張數</p>	<p>(18/31)</p>



H 1 2 3 4 5 6 7 10 11 12 13 14 15 16
G F E D C B A



編號 門扇 窗扇詳圖

委託單位 新北市政府

執行單位 淡江大學

案名

新北市市定古蹟
淡水重建街14號及16號街屋
修復或再利用計畫

比例

單位

設計

繪圖

校核

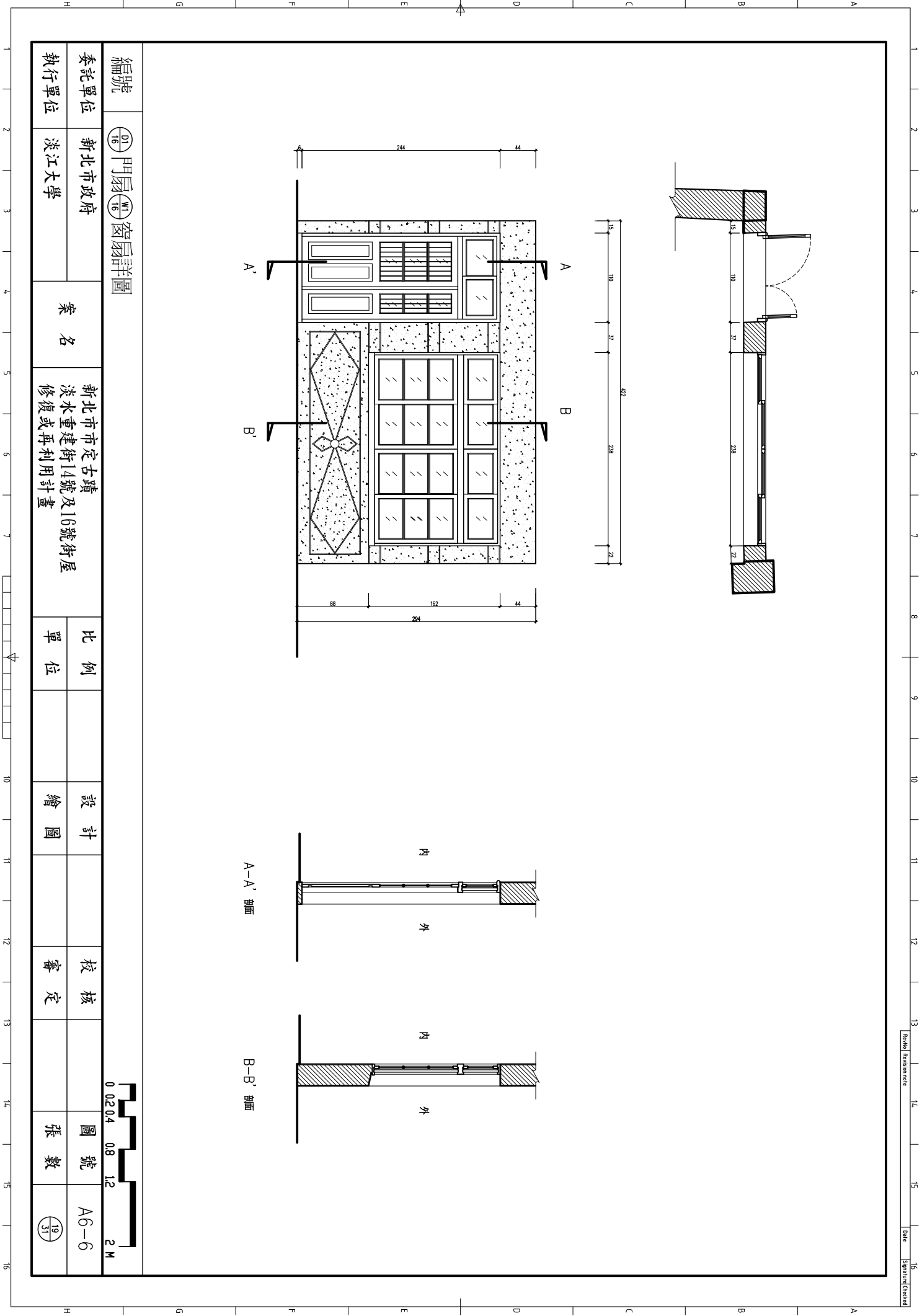
審定

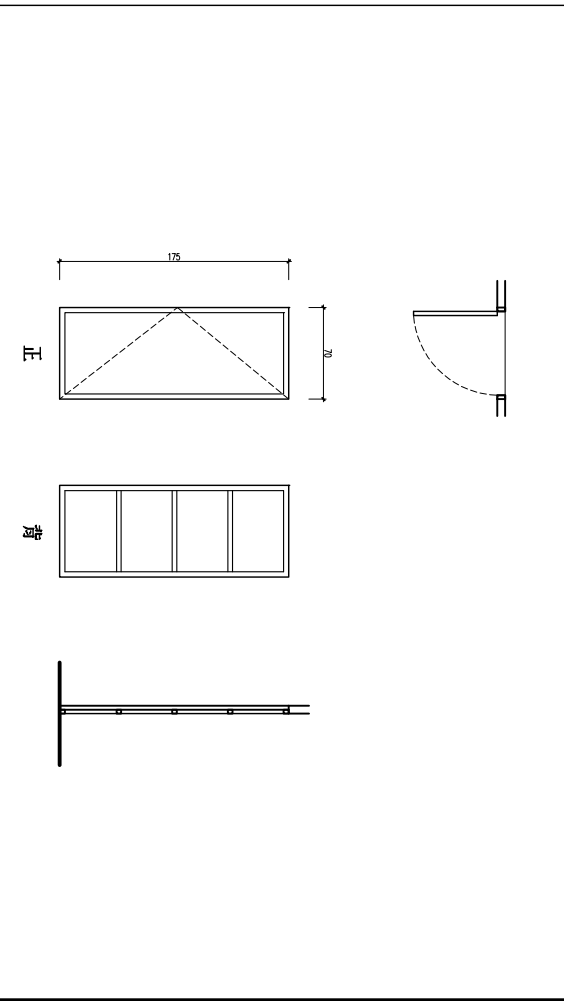
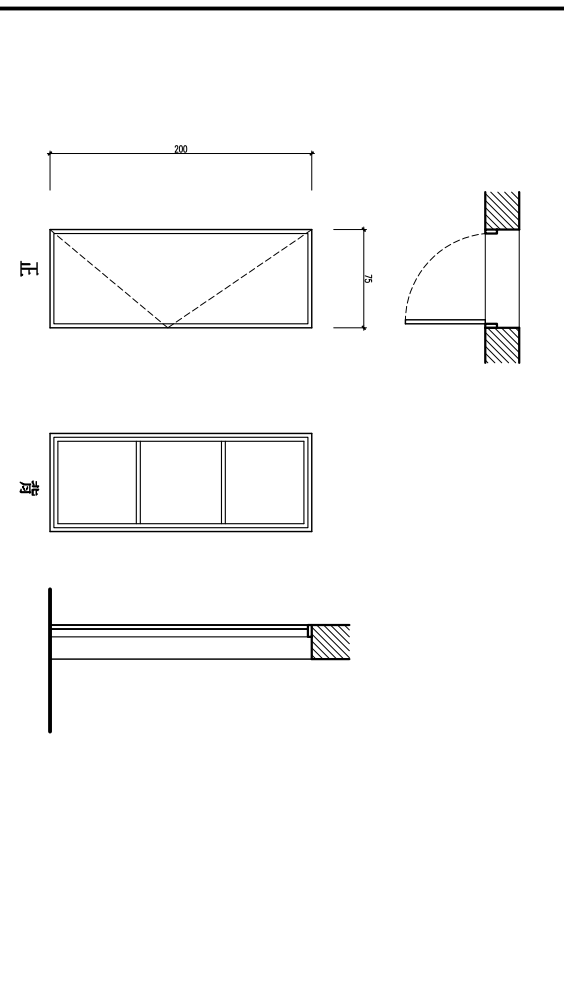
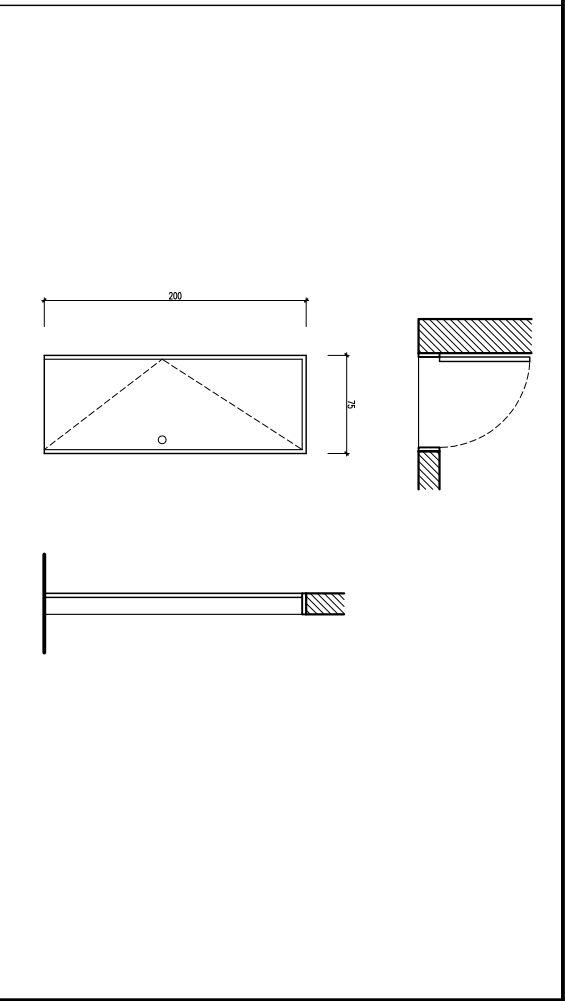
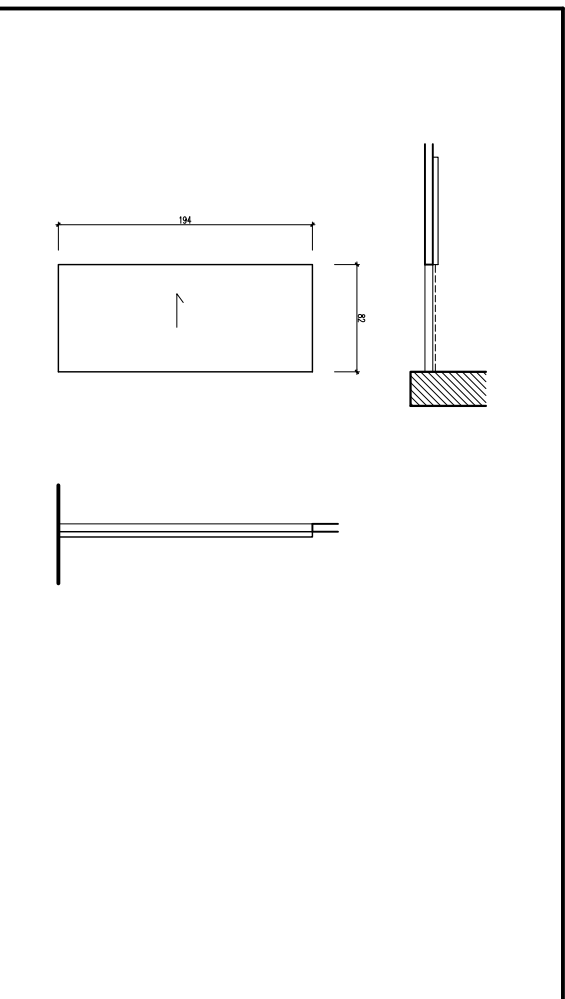
圖號

張數

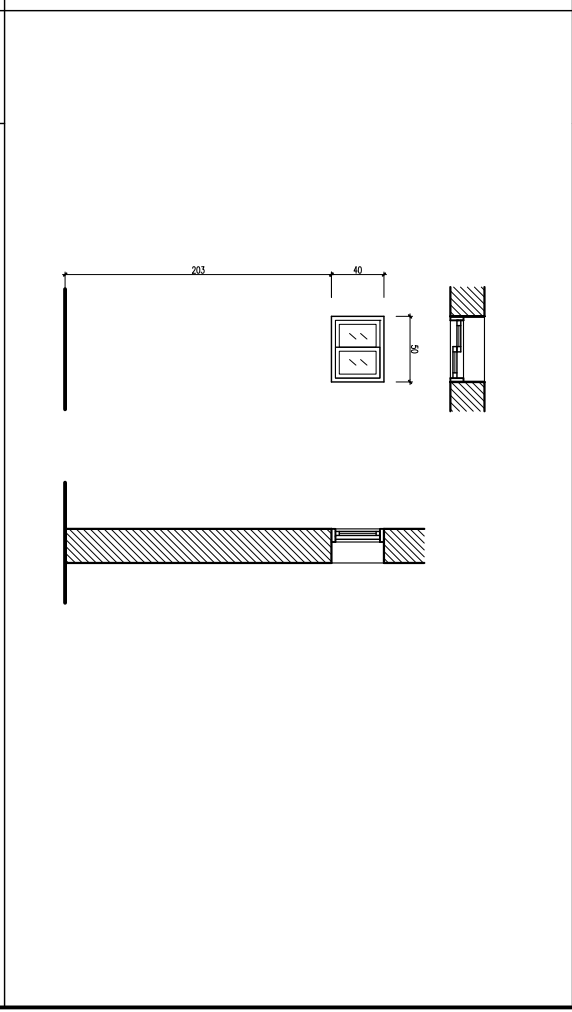
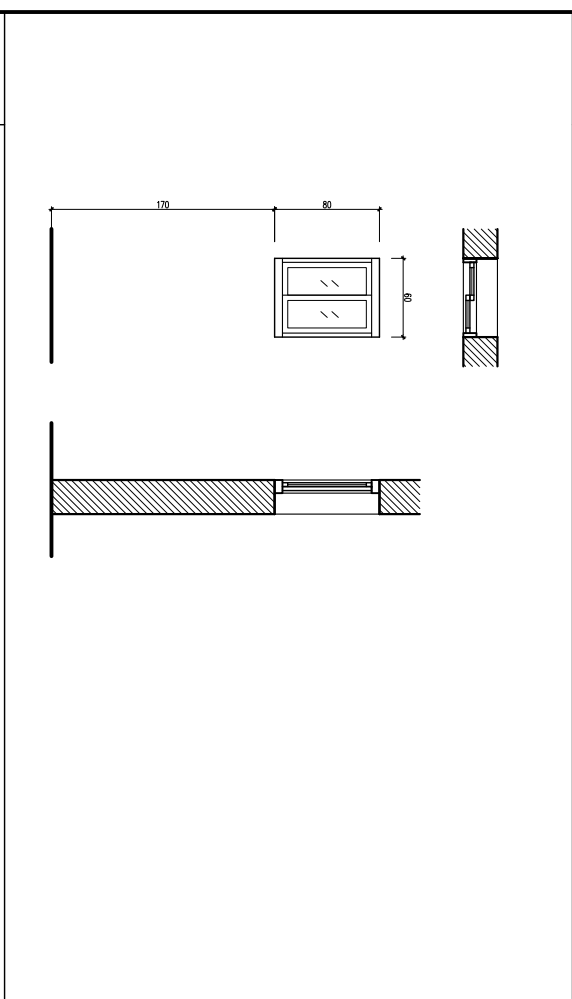
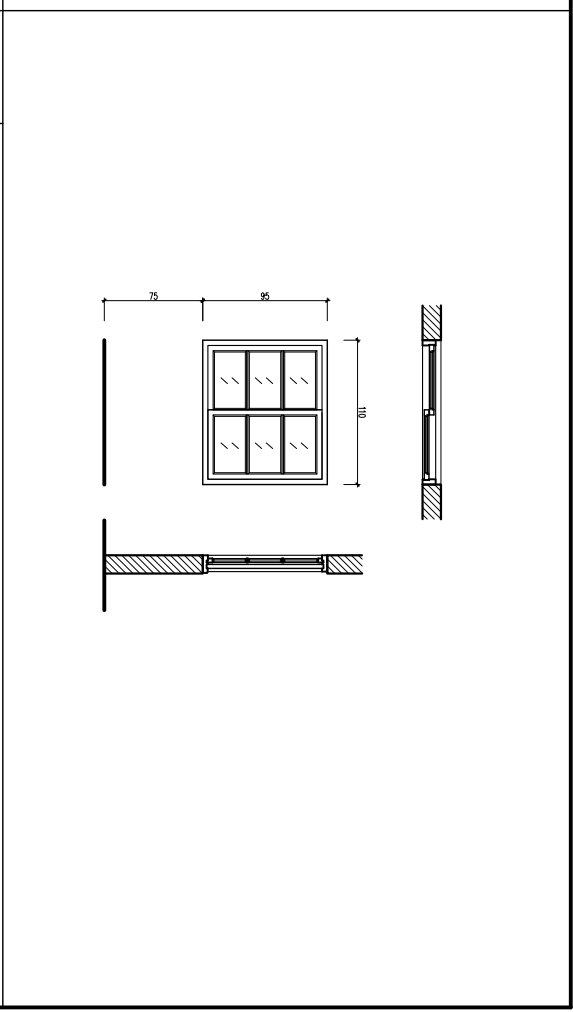
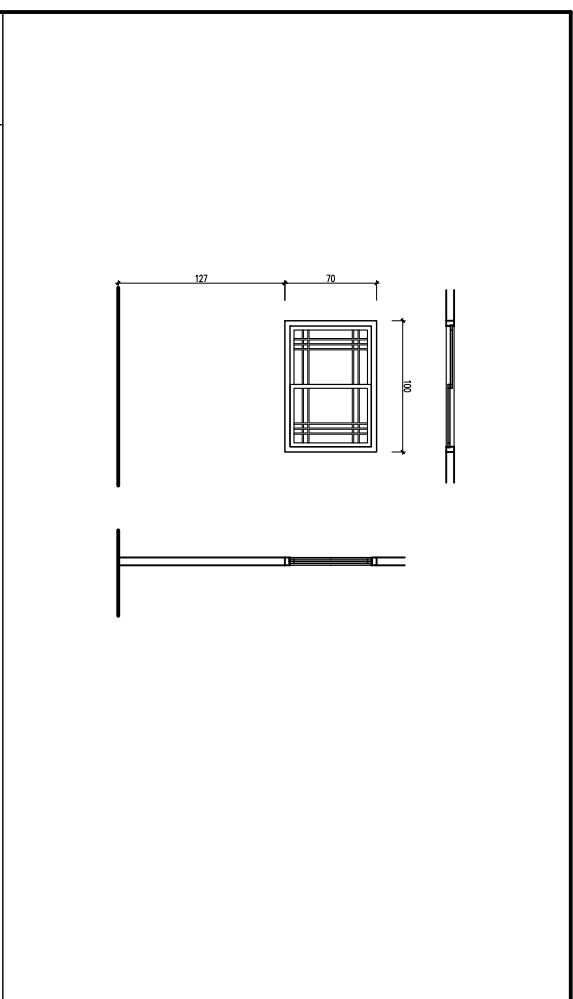
A6-6

19/31

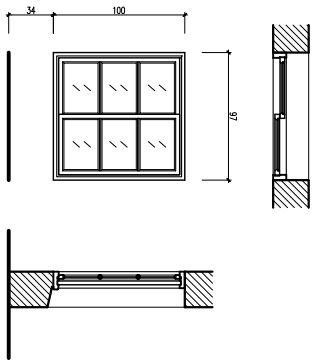




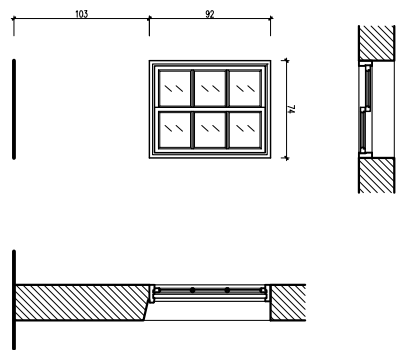
編號	04 16 門扇詳圖		編號	05 16 門扇詳圖	
委託單位	新北市政府		設計	繪圖	校核
執行單位	淡江大學		單位		審定
案名	新北市市定古蹟淡水重建街14號及16號街屋修復或再利用計畫		圖號	AG-7	
			張數	20 31	



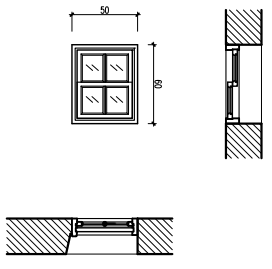
編號		門扇詳圖	編號		門扇詳圖
委託單位	新北市政府	案名	比例		校核
執行單位	淡江大學		單位		
		新北市市定古蹟 淡水重建街14號及16號街屋 修復或再利用計畫			
			設計	繪圖	圖號
					A6-8
				張數	



編號
 16
 窗扇詳圖

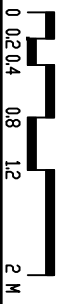


編號
 17
 門扇詳圖

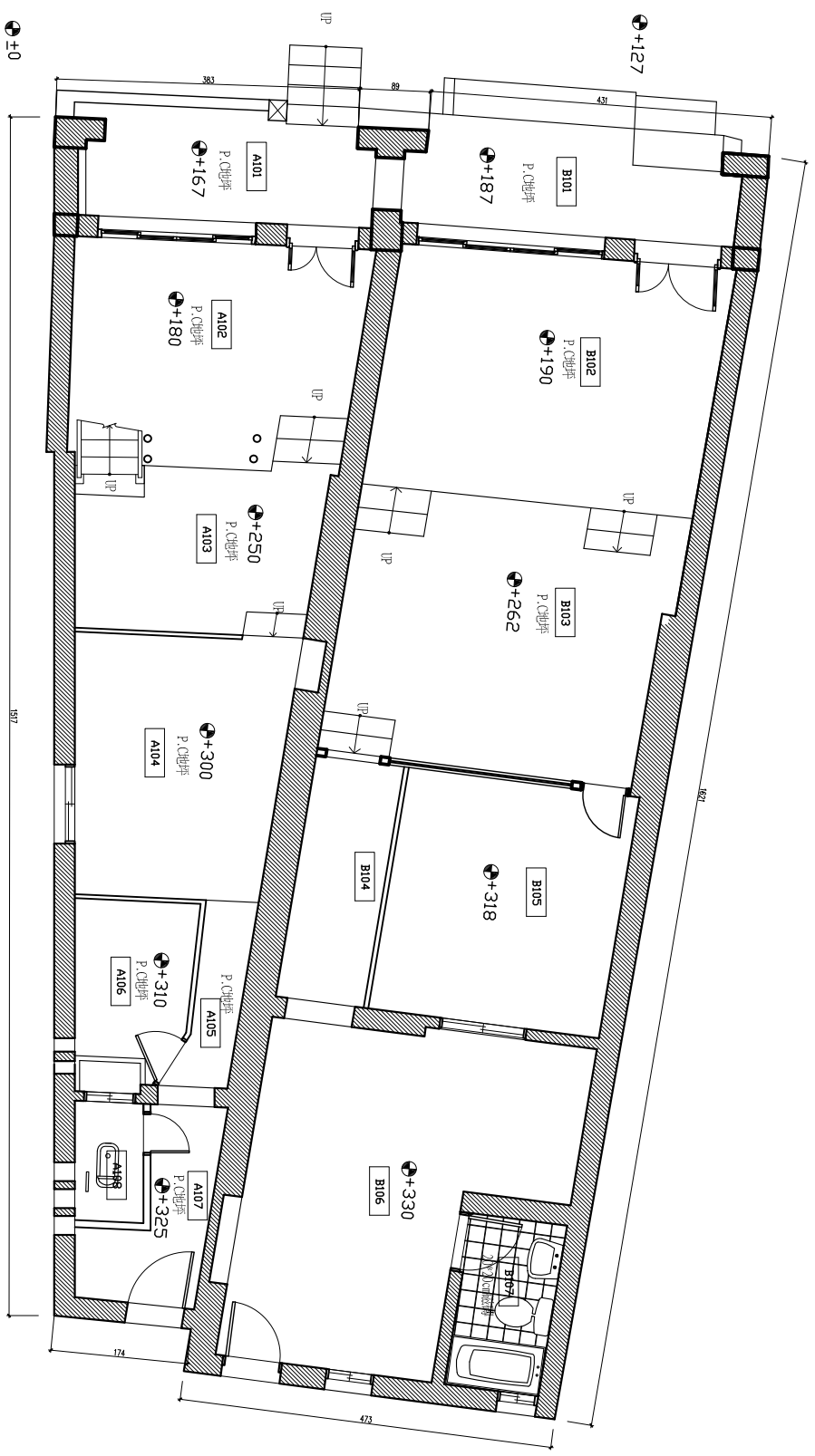


編號
 18
 門扇詳圖

委託單位	新北市府	案名	新北市市定古蹟 淡水重建街14號及16號街屋 修復或再利用計畫	比例	單位	設計	繪圖	校核	審定	圖號	張數	A6-9
執行單位	淡江大學											



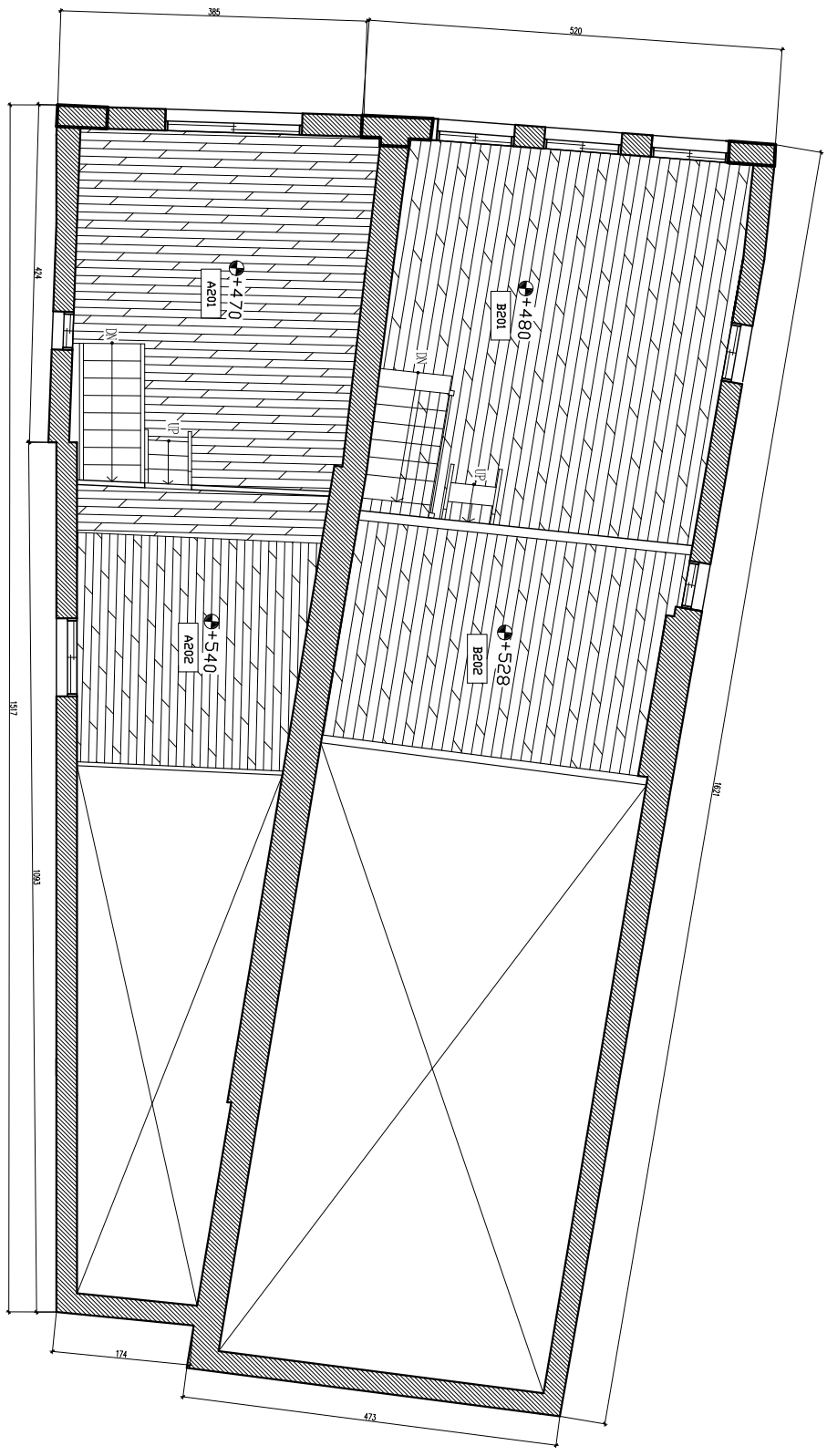
P. 地坪
 20*20cm磁磚



1 修復一層平面圖

委託單位	新北市府	案名	新北市定古蹟 淡水重建街14號及16號街屋 修復或再利用計畫	比例	設計	校核	圖號
執行單位	淡江大學			單位	繪圖	審定	張數
							B2-1
							(23/31)

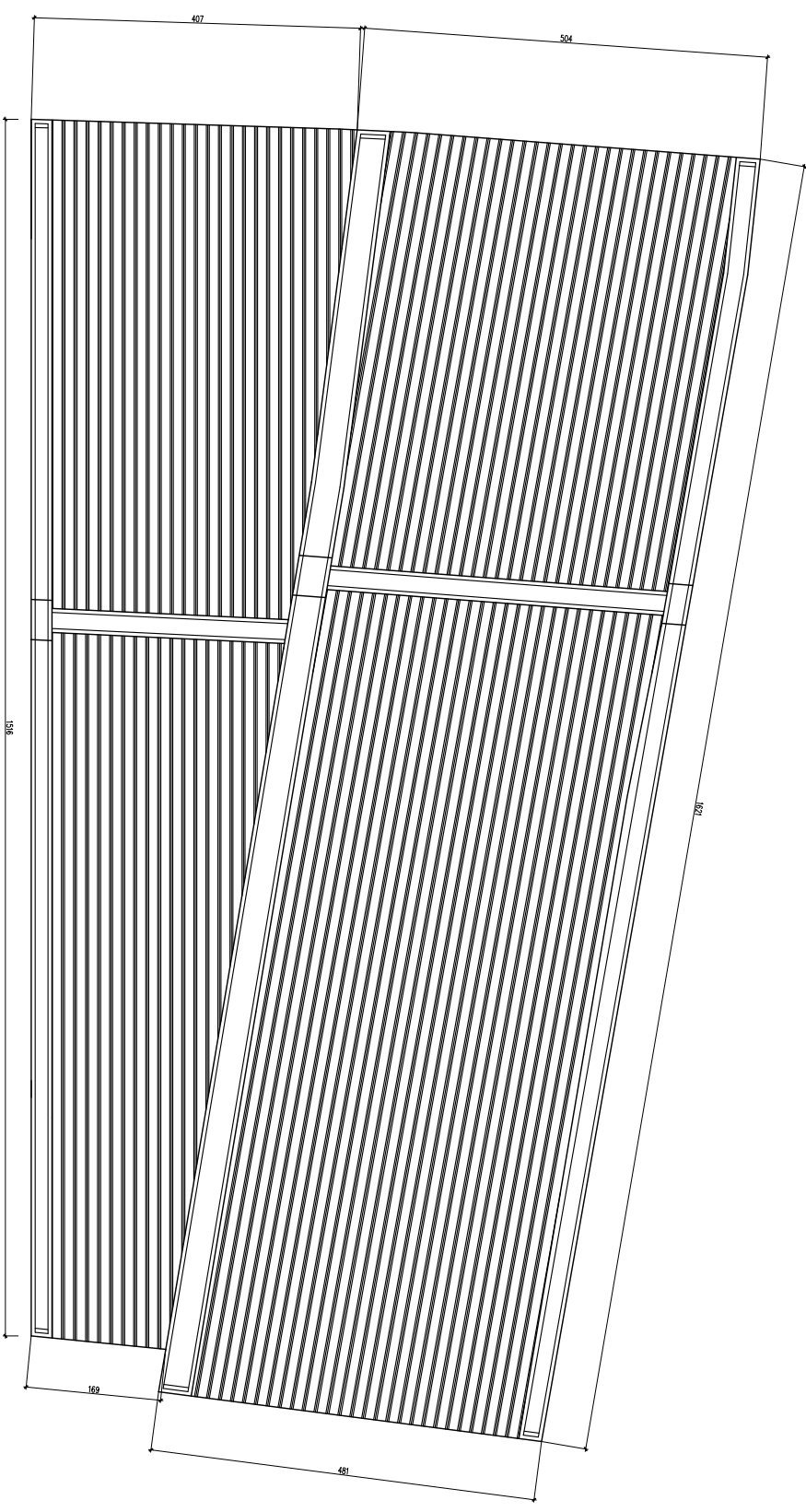
木地板



① 修復夾層平面圖



委託單位	新北市政府	案名	新北市市定古蹟 淡水重建街14號及16號街屋 修復或再利用計畫	比例	設計	校核	圖號	B2-2
執行單位	淡江大學			單位				

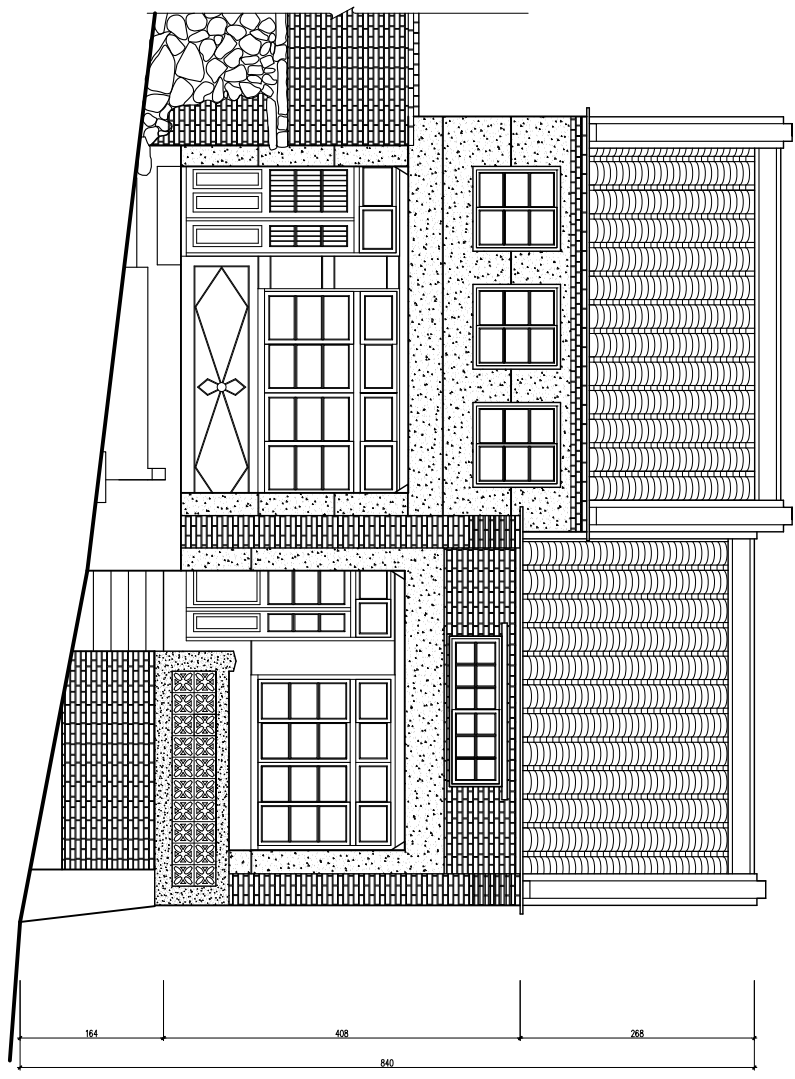
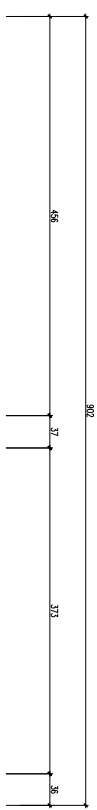


① 修復屋頂平面圖



版瓦

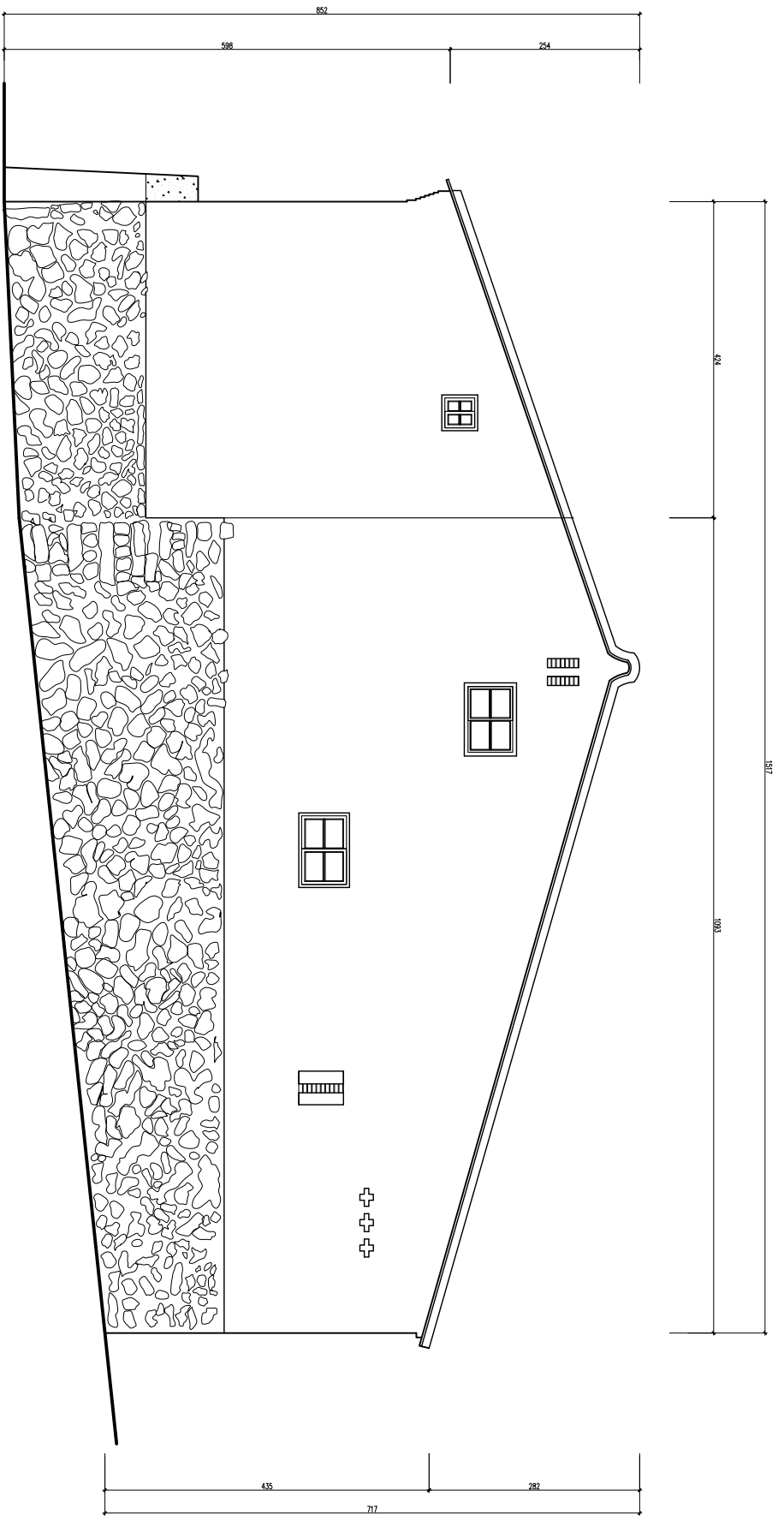
委託單位	新北市政府	案名	新北市市定古蹟 淡水壠建街14號及16號街屋 修復或再利用計畫	比例	設計	校核	圖號	B2-3
執行單位	淡江大學			單位				



① 修復正立面圖



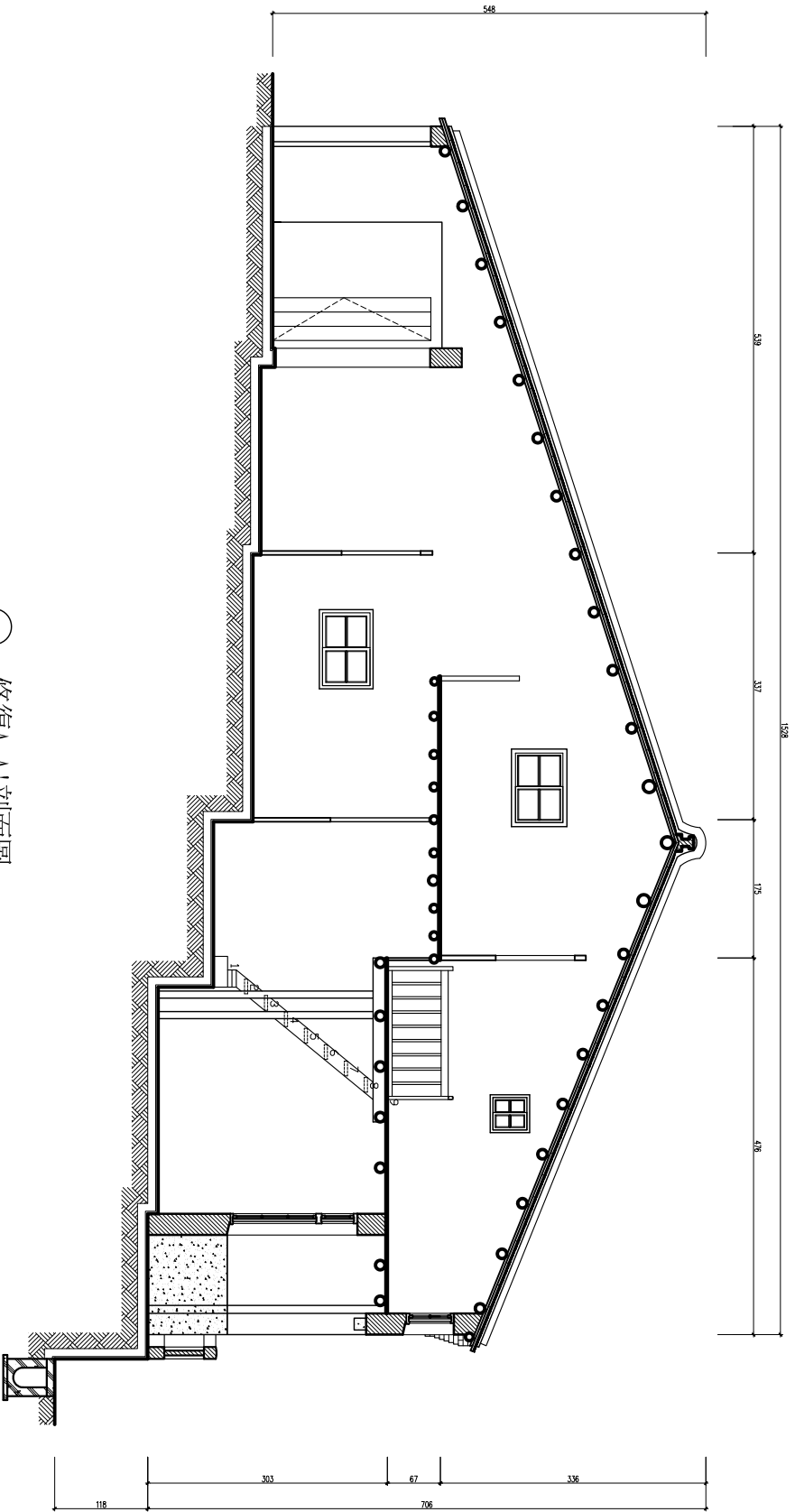
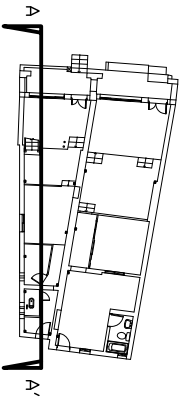
委託單位	新北市政府	案名	新北市市定古蹟 淡水重建街14號及16號街屋 修復或再利用計畫	比例	設計	校核	圖號	B3-1
執行單位	淡江大學			單位				



① 修復側立面圖



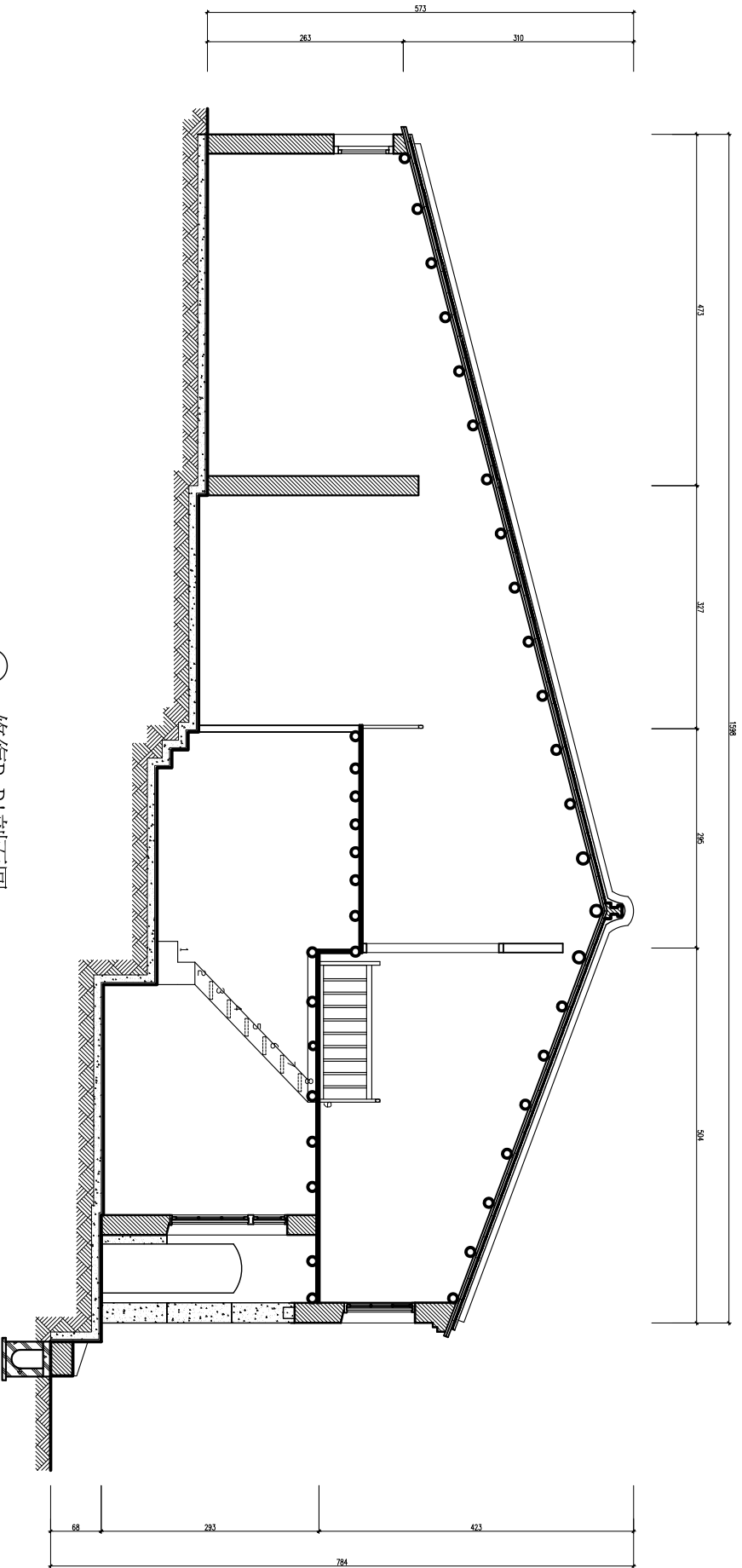
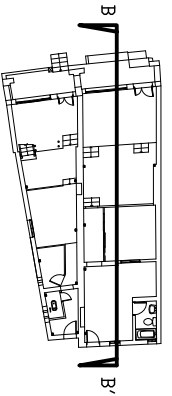
委託單位	新北市政府	案名	新北市市定古蹟 淡水壺建街14號及16號街屋 修復或再利用計畫	比例	單位	設計	繪圖	校核	核定	圖號	張數	B3-2 (27/31)
執行單位	淡江大學											



1 修復A-A'剖面圖



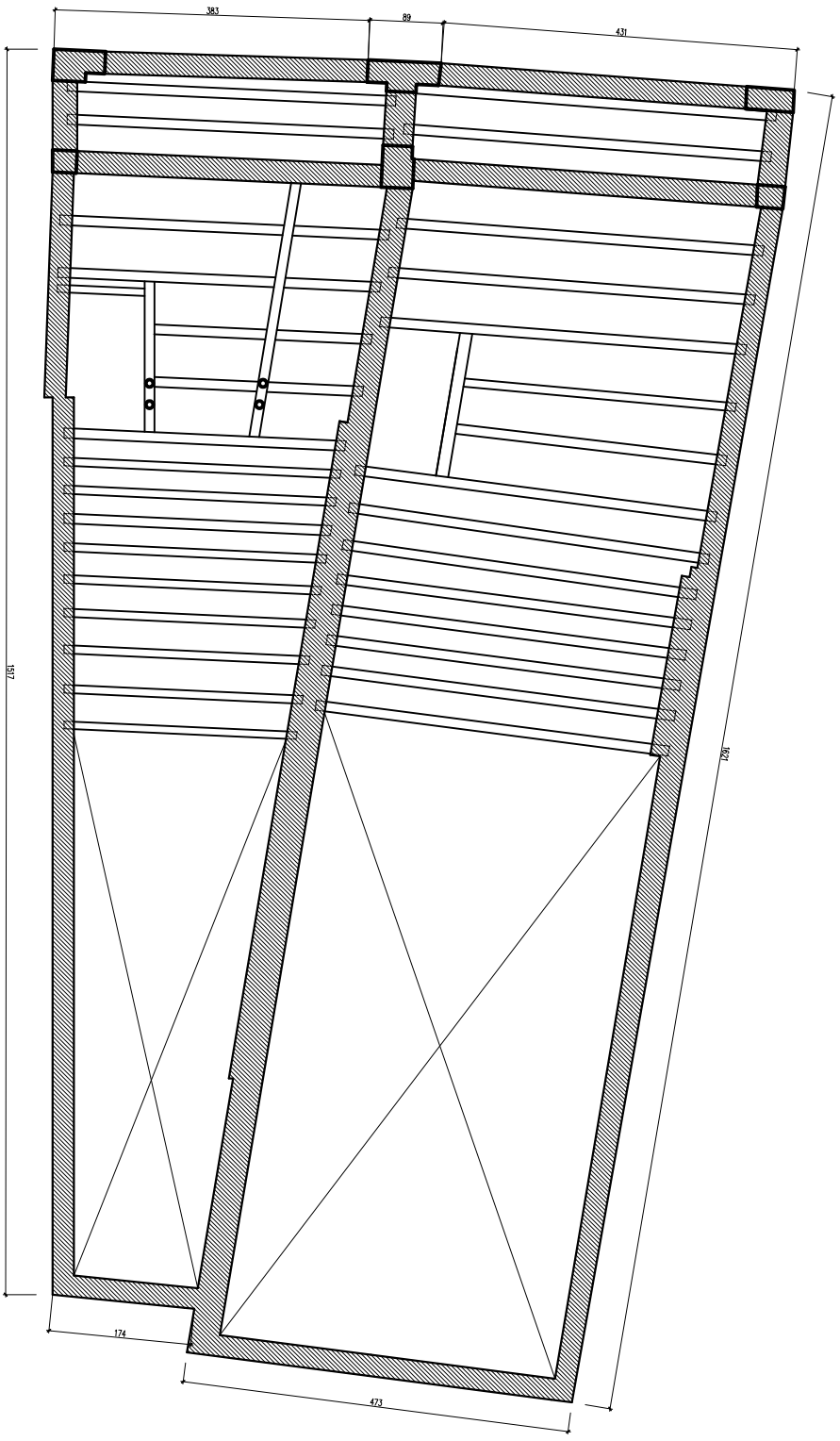
委託單位	新北市政府	案名	新北市市定古蹟 淡水重建街14號及16號街屋 修復或再利用計畫	比例	設計	校核	圖號	B4-1
執行單位	淡江大學							



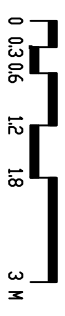
① 修復B-B'剖面圖



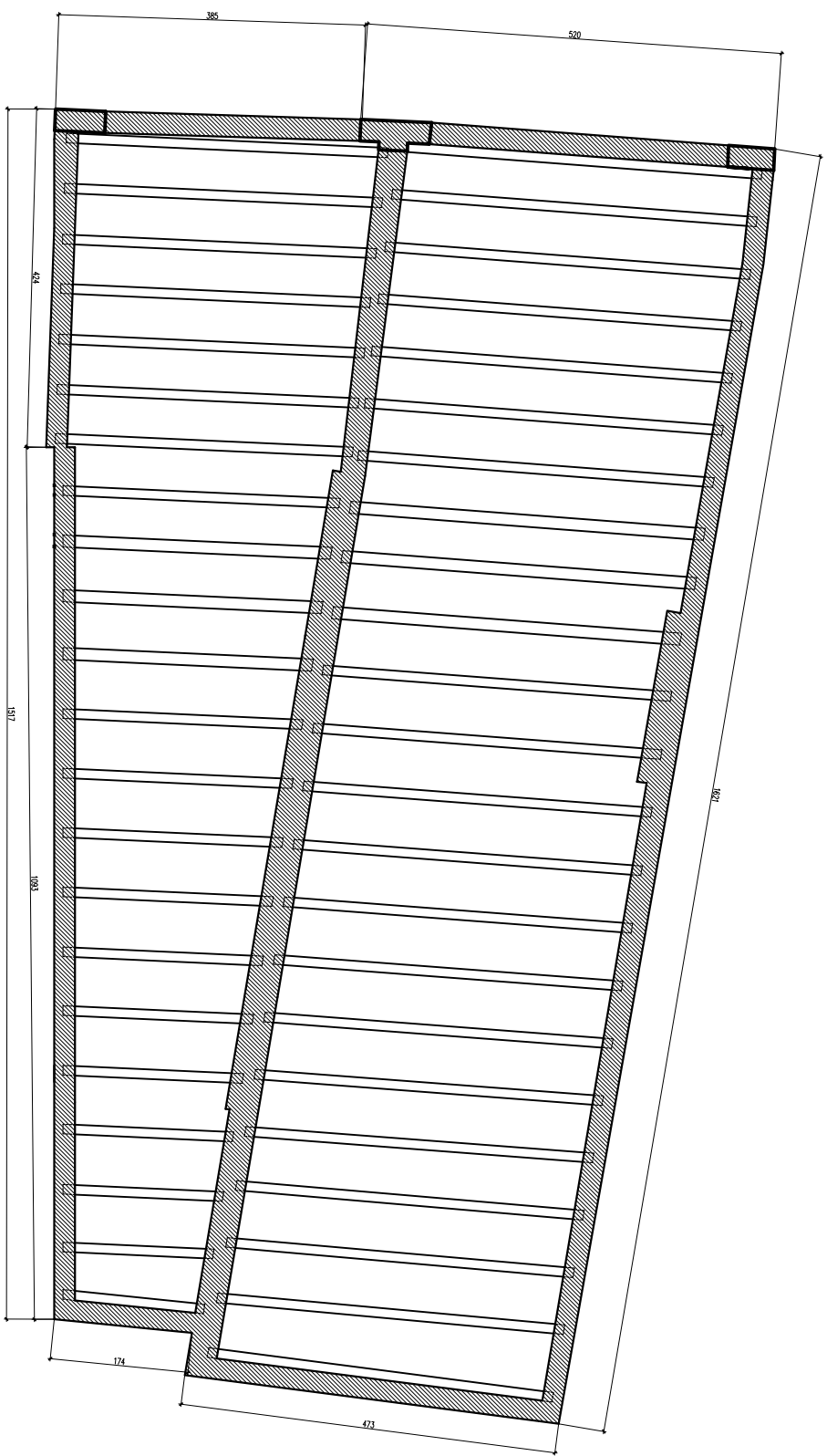
委託單位	新北市政府	案名	新北市市定古蹟 淡水重建街14號及16號街屋 修復或再利用計畫	比例	設計	校核	圖號	B4-2
執行單位	淡江大學							



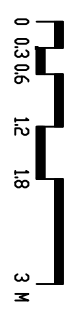
① 修復一層屋架反射圖



委託單位	新北市政府	案名	新北市市定古蹟 淡水重建街14號及16號街屋 修復或再利用計畫	比例	設計	校核	圖號	B5-1
執行單位	淡江大學			單位				



① 修復屋頂屋架反射圖



委託單位	新北市政府	案名	新北市市定古蹟 淡水重建街14號及16號街屋 修復或再利用計畫	比例	設計	校核	圖號
執行單位	淡江大學			單位	繪圖	審定	張數
							① 31