

5 在臺的泰文學

自 1990 年以來，有大量的外籍勞工、移民等透過工作、就學或婚姻等管道在臺定居，其中泰國人數佔居第四名。他們支撐臺灣基礎建設、經濟生產與照護安養等，甚至是我們新生下一代的父母親。他們的移動代表著自我認同的追求，他們的文化與生命經驗化成文字，成為臺灣文學重要的養分。



流：移動的生命力，
浪潮中的臺灣



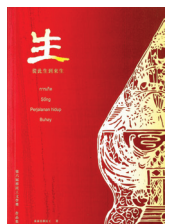
航：破浪而來，
逆風中的自由



光：以靈魂冶煉文字，
在暗處發亮



渡：在現實與想望中泅泳



生：從此生到來生



枷：關不住的靈魂，
暗夜的光

燦爛時光 東南亞主題書店授權

開館資訊

一般開放時間 (11 月至 3 月)
週一至週日，09:30 - 17:00

夏季延長開放時間 (4 月至 10 月)
週一至週五，09:30 - 18:00
週六及週日，09:30 - 19:00

休館時間

每月第 1 個週一
(若逢國定假日及補假日，照常開放，次日休館)

農曆除夕及初一

(館方另行公告之必要休館時間)

參觀門票

每人 80 元
(免票優惠依館方購票規定辦理)

來館交通

搭乘捷運

- ◆ 捷運淡水站 1 號出口 → 渡船 → 紅 13 公車 → 十三行博物館
- ◆ 捷運關渡站 1 號出口 → 紅 13 公車 → 十三行博物館
- ◆ 捷運關渡站 1 號出口 → 紅 22 公車 → 八里行政中心 (十三行博物館) 站 → 十三行路 → 步行 5 分鐘 → 十三行博物館
- ◆ 捷運蘆洲站 1 號出口 → 704 公車 → 八里行政中心 (十三行博物館) 站 → 十三行路 → 步行 5 分鐘 → 十三行博物館
- ◆ 捷運徐匯中學站 (集賢路) → 927 公車 → 八里行政中心 (十三行博物館) 站 → 十三行路 → 步行 5 分鐘 → 十三行博物館
- ◆ 捷運板橋站 → 板橋公車站 → 963 公車 → 八里行政中心 (十三行博物館) 站 → 十三行路 → 步行 5 分鐘 → 十三行博物館

自行開車

- ◆ 關渡大橋 → 臺 15 線八里方向 → 中華路 → 文昌路 → 博物館路 → 十三行博物館
- ◆ 臺 64 線快速道路八里交流道 → 中華路 → 八里大道 → 商港三路 → 博物館路 → 十三行博物館

館址

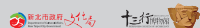
249 新北市八里區博物館路 200 號
電話：(02)2619-1313
傳真：(02)2619-5234
E-mail：sshm@ms.ntpc.gov.tw
FB 粉專：www.facebook.com/13hangmuseum
官網：http://www.sshm.ntpc.gov.tw
十三行數位博物館：https://sshm.vm.ntpc.gov.tw



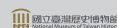
主辦單位



承辦單位



協辦單位



廣告

多樣泰

泰國文化特展

นิทรรศการวัฒนธรรมไทย



A SPECIAL EXHIBITION OF THAI CULTURE

2021.03.27 SAT
↓
09.05 SUN

新北市立十三行博物館 / 2樓長廊

New Taipei City Shihsanhang Museum of Archaeology /
Second Floor Gallery

◆ 多樣泰 ◆

一想到泰國，你的腦中是否浮現幾個鮮明的文化特徵？像是上座部佛教、皇室等，然而這些形象指的多是「暹羅」政權的文化印記；直到 20 世紀後，透過多次的「泰化」行動，具有民族國家意義的「泰國」才出現於世界歷史中。

1 明清看暹羅

明代開始統稱泰國古國為「暹羅」。在 15 至 19 世紀的明清古籍中，記錄近 500 年前以來暹羅的風土環境、物產與社會狀況，這些紀錄除了呈現「天朝」的視角，也透露當時人們對南方異國事物的新奇及文化衝擊。

暹羅國
 自占城順風十晝夜可至其國山形如白石峭礪周千里外山崎嶇內嶺深遠田平而沃稼穡豐熟氣候常熱風俗勁悍事尚豪強侵掠鄰境削檳榔木為標鎗水牛皮為牌藥鍊等器慣習水戰男女椎髻白布纏頭穿長衫腰束青花手巾其上下謀議大小事悉決於婦其男一聽苟合無序遇中國男子甚愛之必置酒飲待歡歌留宿婦人多為尼姑道士能誦經持齋服色累似中國亦造卷觀能重喪禮人死氣絕必用水銀灌養其屍而後擇高阜之地設佛事葬之釀林為酒袁海為鹽地產羅鮮香大風子油蘇木犀角象牙翠毛黃蠟以海貳代錢每一萬箇准中統鈔二十貫貨用青白花磁器印花布色絹色段金銀銅鐵

星槎勝覽／國家圖書館提供

2 航海地圖中的暹羅

暹羅位處國際航線要地，自古即為各國政商勢力匯集之處。東西雙方就其世界觀與用圖需求，製作出各有特色的暹羅地圖，不僅反映了該時期暹羅與周遭區域的關係，亦折射出東西方對暹羅的認知與想像。



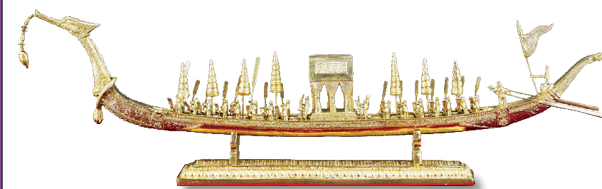
由法國海軍海圖檔案局的製圖師 Rigobert Bonne 所繪製的地圖／國立臺灣歷史博物館提供

4 泰符號

泰國國旗有三色，紅色代表國土與民族，白色代表宗教，藍色則代表皇室與國王。泰國 95% 的人口信奉上部佛教，宗教深深影響著泰國人。泰國佛教中的神獸各自具有特殊象徵意義，官方、皇室將各類符號置於物件上，造就我們所認知的泰國印象。



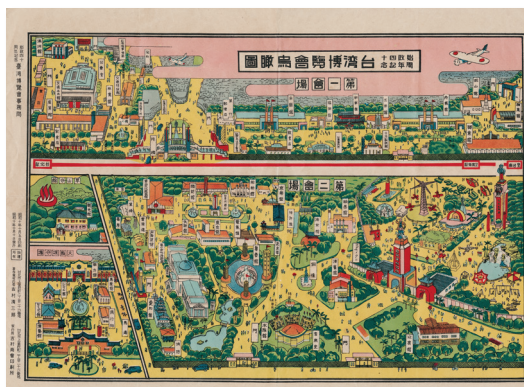
泰國象形陶瓷茶具組／國史館提供



泰國王船模型／國史館提供

3 日本於近代的凝視

自 19 世紀末，日本於亞洲的影響力逐漸增加，20 世紀更進一步於東南亞擴展勢力範圍；臺灣作為日本南進重要的基地，與暹羅、東南亞皆有密切的往來。1939 年軍人領袖鑾披汶將國號暹羅改為「泰國」，維持主權獨立並與日本保持友好。



始政四十周年紀念臺灣博覽會鳥瞰圖／國立臺灣歷史博物館提供



始政四十周年紀念臺灣博覽會南方館與泰國館／國立臺灣歷史博物館提供