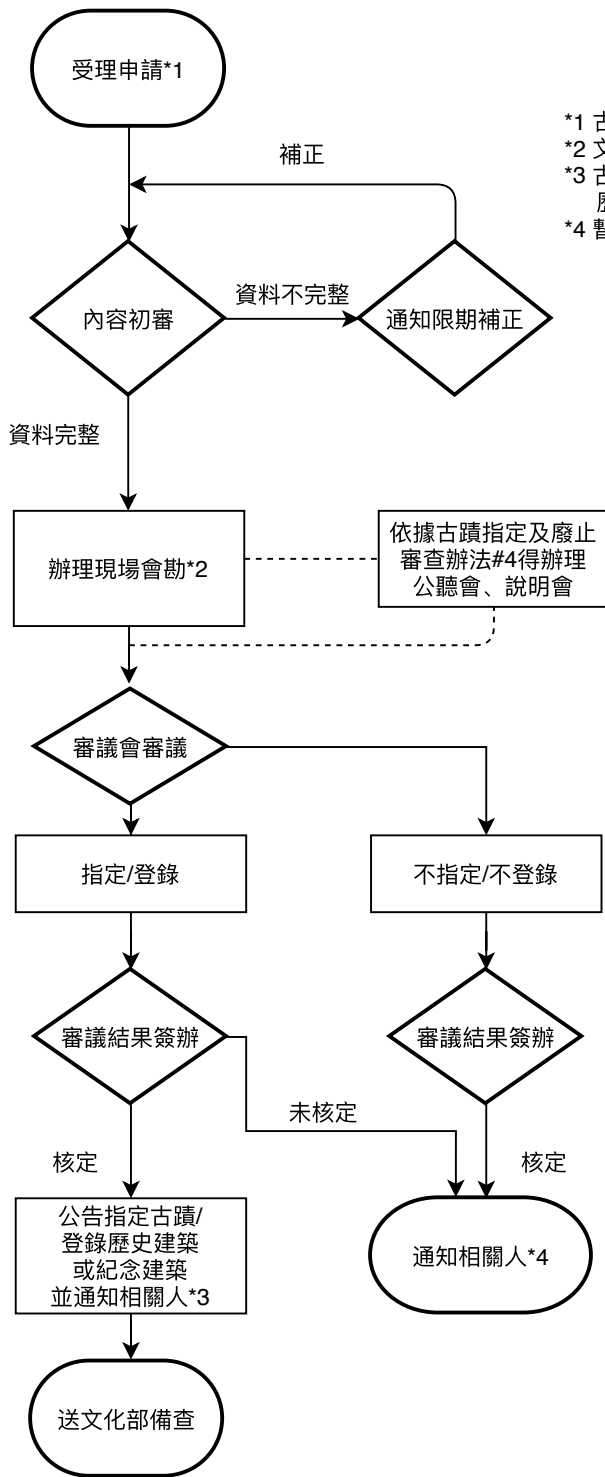


古蹟、歷史建築、紀念建築所有權人申請指定登錄標準作業流程圖



*1 古蹟：文資法#17、歷史、紀念建築：文資法#18

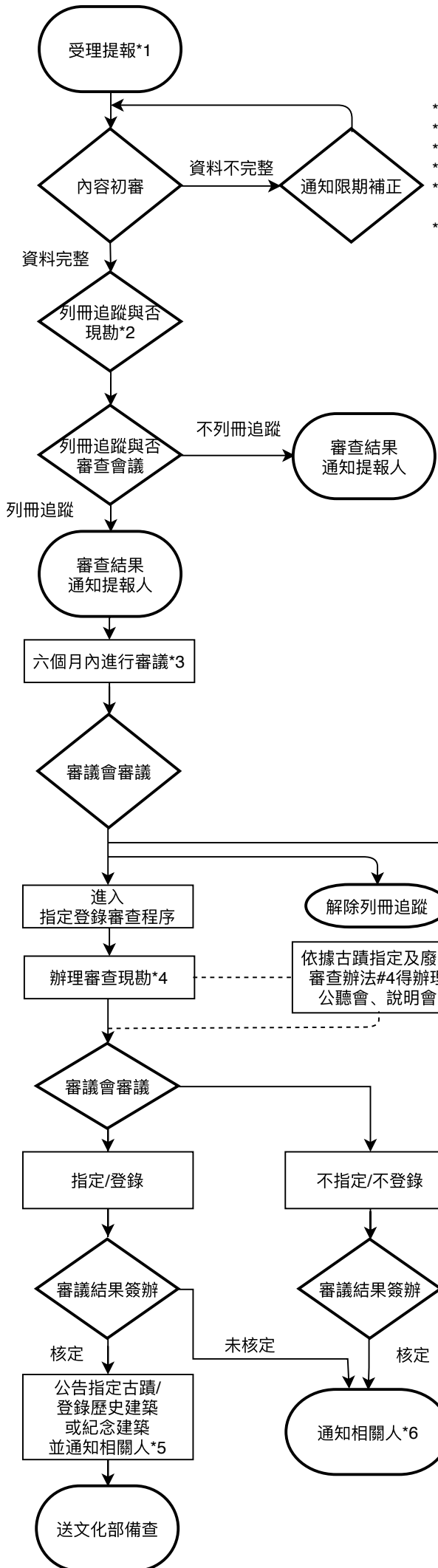
*2 文資法#20、施行細則#18

*3 古蹟：文資法#17、古蹟指定及廢止審查辦法#4

歷史、紀念建築：文資法#18、歷史建築紀念建築登錄廢止審查及輔助辦法#4

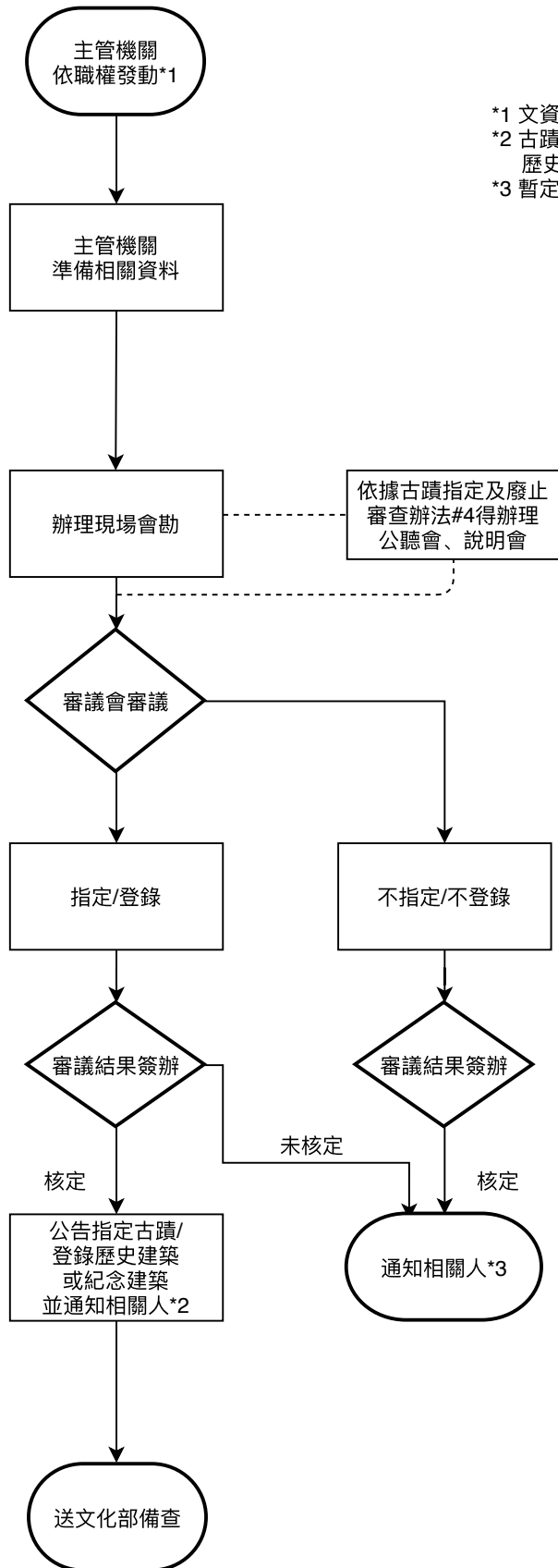
*4 暫定古蹟條件及程序辦法#10

古蹟、歷史建築、紀念建築非所有權人提報標準作業流程圖



- *1 文資法#14
- *2 文資法#14、施行細則#15
- *3 文資法#14、施行細則#16
- *4 文資法#20、施行細則#18
- *5 古蹟：文資法#17、古蹟指定及廢止審查辦法#4
歷史、紀念建築：文資法#18、歷史建築紀念建築登錄廢止審查及輔助辦法#4
- *6 暫定古蹟條件及程序辦法#10

古蹟、歷史建築、紀念建築主管機關依職權發動 指定登錄標準作業流程圖



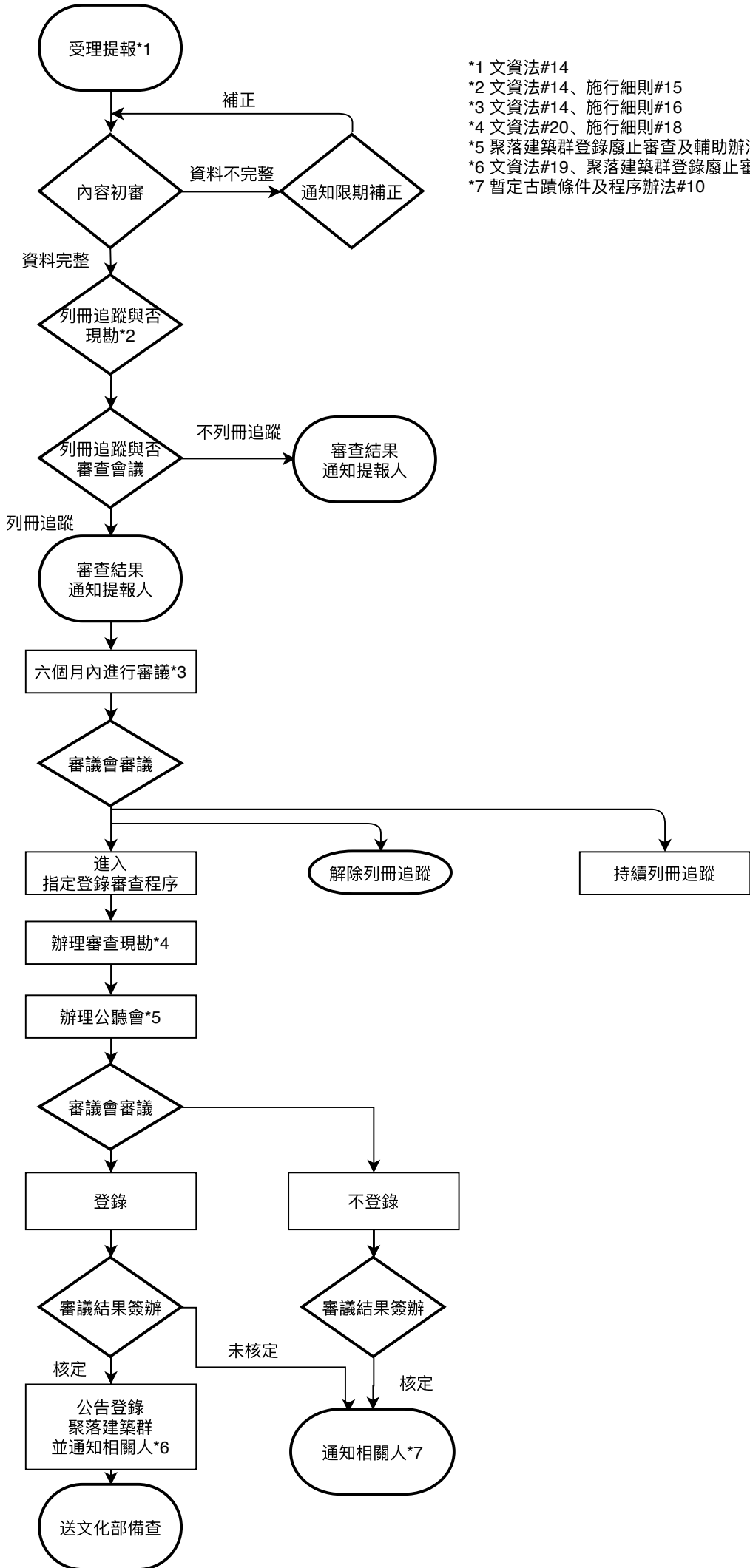
*1 文資法#14、#20、施行細則#18

*2 古蹟：文資法#17、古蹟指定及廢止審查辦法#4

歷史、紀念建築：文資法#18、歷史建築紀念建築登錄廢止審查及輔助辦法#4

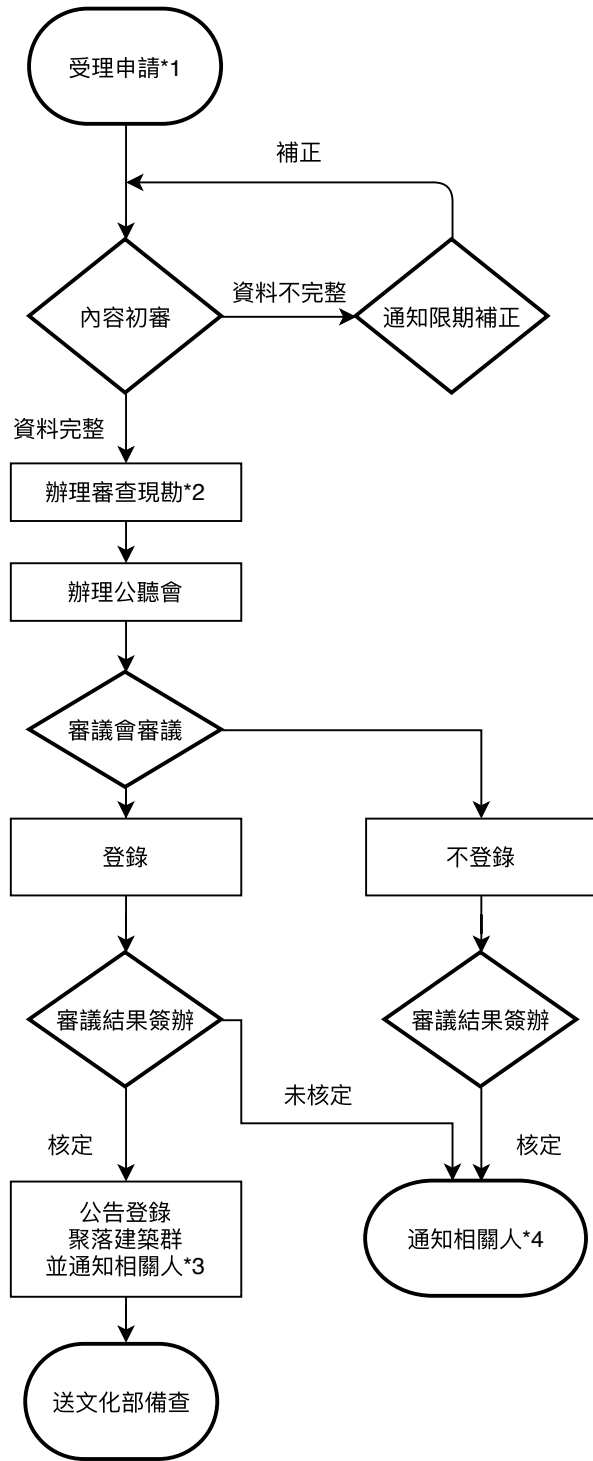
*3 暫定古蹟條件及程序辦法#10

聚落建築群非所有權人提報標準作業流程圖



- *1 文資法#14
- *2 文資法#14、施行細則#15
- *3 文資法#14、施行細則#16
- *4 文資法#20、施行細則#18
- *5 聚落建築群登錄廢止審查及輔助辦法#3
- *6 文資法#19、聚落建築群登錄廢止審查及輔助辦法#4
- *7 暫定古蹟條件及程序辦法#10

聚落建築群所有權人申請標準作業流程圖



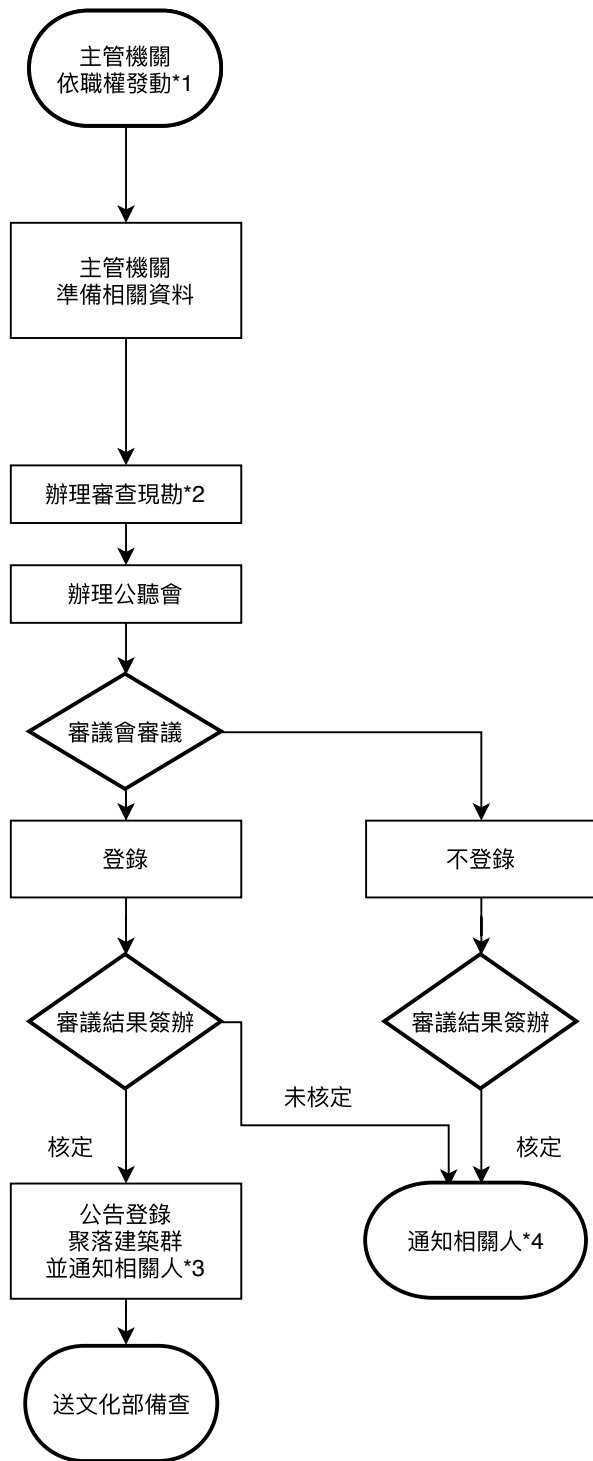
*1 文資法#19

*2 文資法#20、施行細則#18、聚落建築群登錄廢止審查及輔助辦法#3

*3 文資法#19、聚落建築群登錄廢止審查及輔助辦法#3

*4 暫定古蹟條件及程序辦法#10

聚落建築群主管機關依職權發動標準作業流程圖



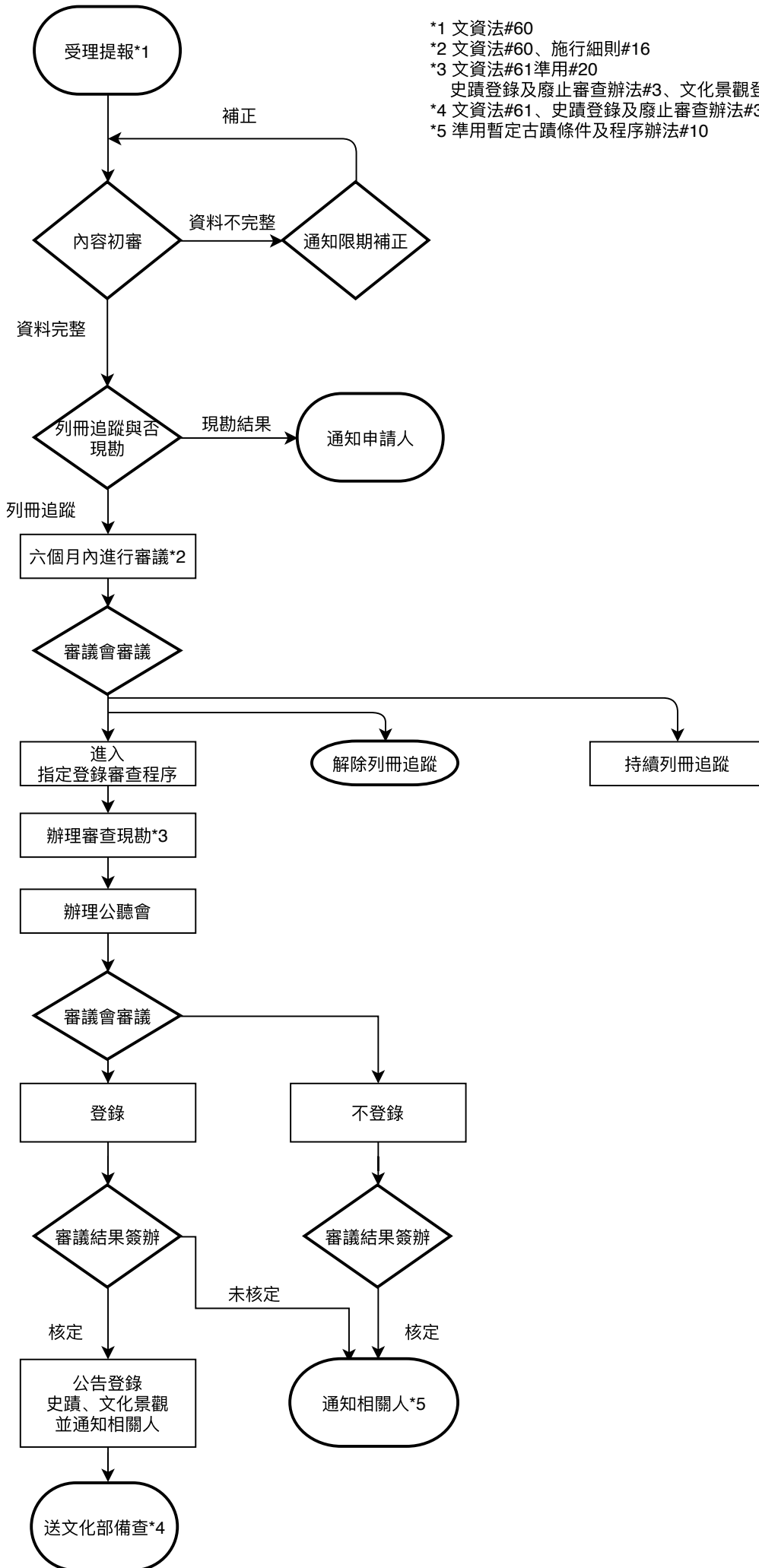
*1 文資法#14、#20、施行細則#18

*2 文資法#20、施行細則#18、聚落建築群登錄廢止審查及輔助辦法#3

*3 文資法#19、聚落建築群登錄廢止審查及輔助辦法#3

*4 暫定古蹟條件及程序辦法#10

史蹟、文化景觀提報標準作業流程圖



*1 文資法#60

*2 文資法#60、施行細則#16

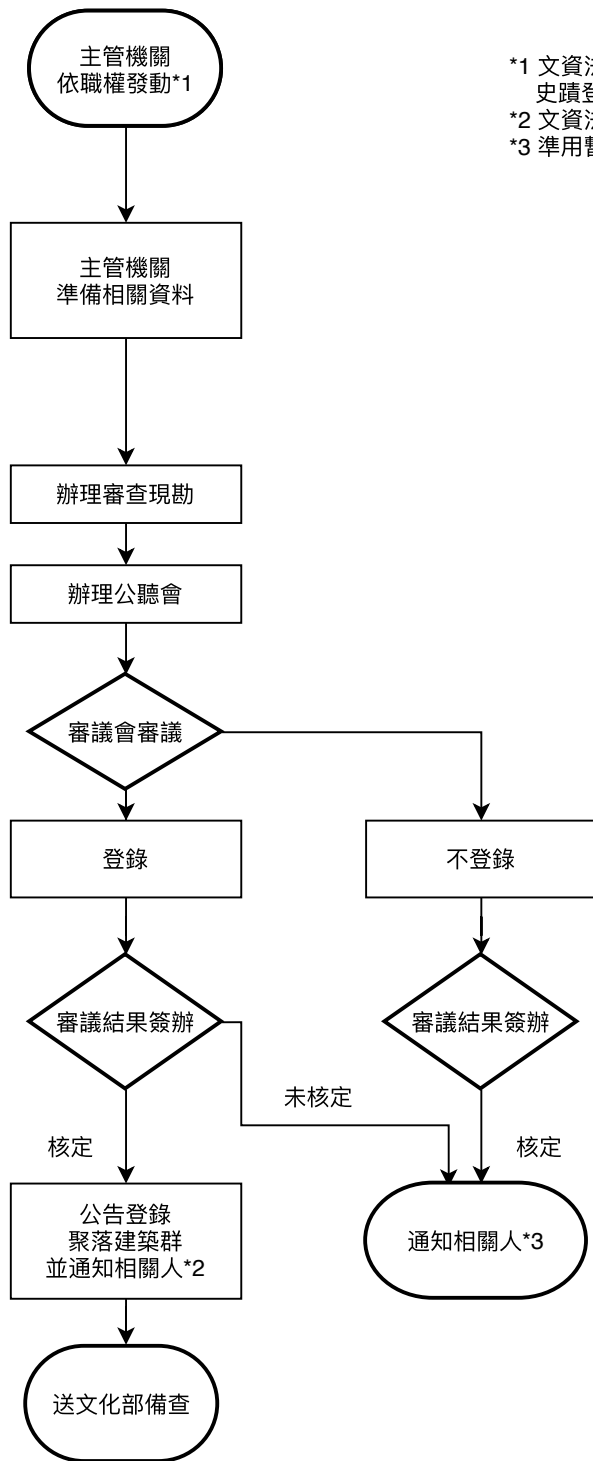
*3 文資法#61準用#20

史蹟登錄及廢止審查辦法#3、文化景觀登錄及廢止審查辦法#3

*4 文資法#61、史蹟登錄及廢止審查辦法#3、文化景觀登錄及廢止審查辦法#3

*5 準用暫定古蹟條件及程序辦法#10

史蹟、文化景觀主管機關依職權發動標準作業流程圖



*1 文資法#61準用#20

史蹟登錄及廢止審查辦法#3、文化景觀登錄及廢止審查辦法#3

*2 文資法#61、史蹟登錄及廢止審查辦法#3、文化景觀登錄及廢止審查辦法#3

*3 準用暫定古蹟條件及程序辦法#10