

新北市立淡水古蹟博物館

預算總說明

中華民國 100 年度

一、現行法定職掌：

(一) 本府組織規程業經行政院 99 年 10 月 8 日以院臺秘字第 0990104070 號令訂定發布，依該規程第 7 條規定設置淡水古蹟博物館。本館組織規程並經 99 年 12 月 25 日新北市政府北府法規字第 0991227588 號令發布施行。

(二) 內部分層業務：

1. 營運管理組：票務管理、館務管理、出版宣導、公共服務、導覽服務及其他有關營運管理之研究規劃與執行事項。
2. 教育推廣組：展示推廣及其他有關教育推廣之研究規劃與執行事項。
3. 行銷企劃組：淡水文化園區業務之研究企劃與執行、行銷策略之擬定、館際交流、合作之統籌推動等事項。
4. 研究典藏組：古蹟與文物之調查、蒐集、研究與典藏計畫之研擬及典藏作業之執行等事項。
5. 行政組：研究、文書、庶務、出納、修繕、警衛、房舍管理、資訊管理及不屬其他各組之事項。
6. 人事室：依法辦理人事管理事項。
7. 會計室：依法辦理歲計、會計事項，並兼辦統計事項。

二、前年度及上年度已過期間計畫實施及預算執行情形：無

三、本年度施政計畫重點及預算提要：

(一) 本年度計畫重點及預期績效：

1. 為活化古蹟，並透過社區營造理念，將古蹟的再利用與教育、產業、藝術、觀光結合。
2. 推動淡水地區古蹟之調查蒐集、文物典藏、研究、展示及教育推廣。
3. 為保存、維護、推廣文化資產，並透過整合各古蹟點及豐富的觀光資源，發展出一個兼具知性與感性的旅遊教育空間。

(二) 本年度歲出預算提要：

1. 本年度歲入預算共編列 3,827,000 元，其明細如下：
 - (1) 罰款及賠償收入 261,000 元。
 - (2) 規費收入 495,000 元。
 - (3) 財產收入 1,871,000 元。
 - (4) 其他收入 1,200,000 元。
2. 本年度歲出預算共編列 138,468,400 元，其中經常門預算 98,378,400 元，資本門預算 40,090,000 元，其明細如下：
 - (1) 一般行政計畫預算共列 47,076,400 元，包括人事費 22,459,000 元，業務費 24,617,400 元。

新北市立淡水古蹟博物館

預算總說明

中華民國 100 年度

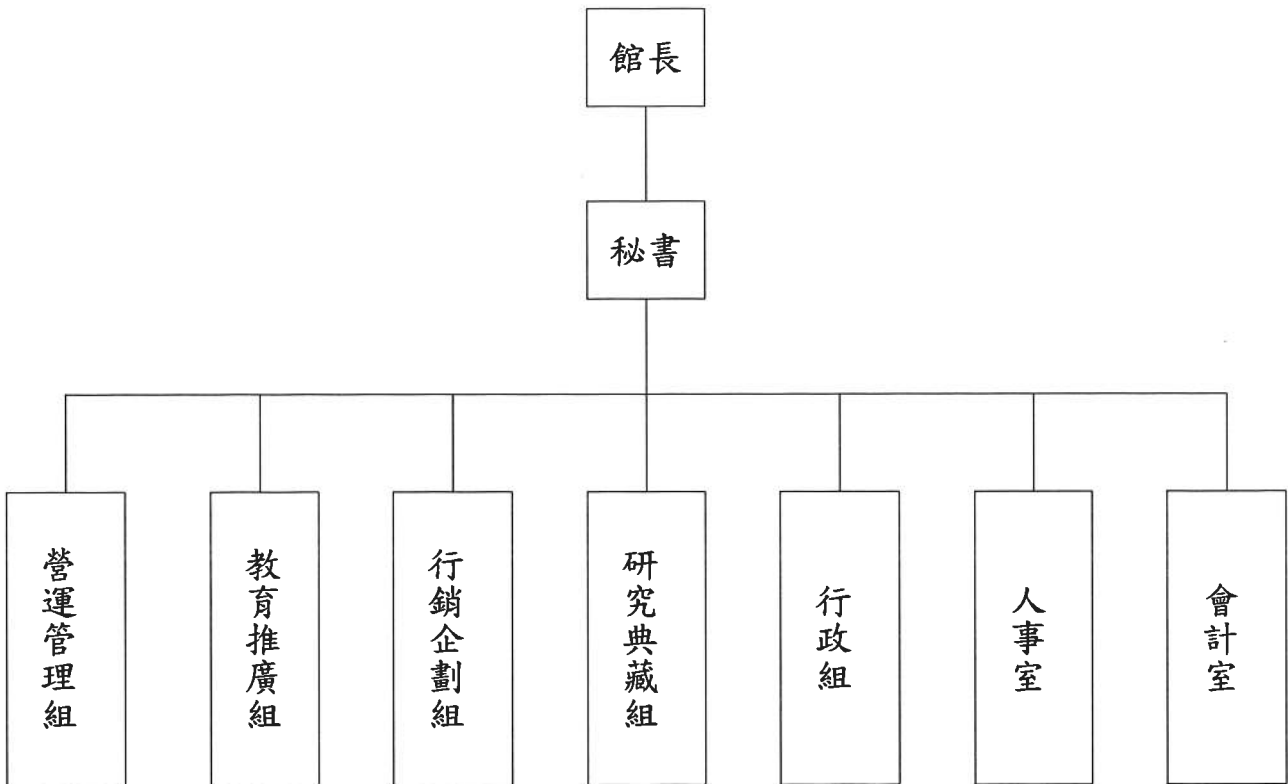
- (2) 文教活動計畫預算共列 51,302,000 元，包括人事費 6,593,000 元，業務費 44,209,000 元，獎補助費 500,000 元。
- (3) 一般建築及設備計畫預算共列 40,090,000 元，全數為設備及投資 40,090,000 元。

新北市立淡水古蹟博物館

預算總說明

中華民國 100 年度

四、組織系統圖：



新北市立淡水古蹟博物館

預算總說明

中華民國 100 年度

五、員額編制表：

| 職 | 稱 | 員 | 額 |
|---|------|---|-------------|
| 館 | 長 | | 1 |
| 副 | 館長 | | 1 |
| 副 | 研究員 | | 2 |
| 組 | 長 | | 5 |
| 助 | 理研究員 | | 3 |
| 研 | 究助理 | | 7 |
| 組 | 員 | | 5 |
| 技 | 士 | | 2 |
| 技 | 佐 | | 1 |
| 助 | 理員 | | 6 |
| 辦 | 事員 | | 3 |
| 書 | 記 | | 2 |
| 人 | 事管理員 | | 1 |
| 會 | 計員 | | 1 |
| 技 | 工 | | 1 |
| 工 | 友 | | 2 |
| 合 | 計 | | 員 40 工 3 |

新北市立淡水古蹟博物館

預算總說明

中華民國100年度

員額編制表

| 類別 | 法定編制員額 | 本年度預算員額 | 上年度預算員額 | 與上年度預算員額比較增減 |
|------|--------|---------|---------|--------------|
| 民意代表 | | | | |
| 職員 | 40 | 27 | 25 | 2 |
| 教員 | | | | |
| 警察人員 | | | | |
| 消防人員 | | | | |
| 技工 | 1 | | 1 | -1 |
| 駕駛 | | | | |
| 工友 | 2 | 2 | 2 | |
| | | | | |
| | | | | |
| | | | | |

新北市立淡水古蹟博物館

歲入來源別預算表

中華民國100年度

單位：新臺幣千元

| 科 目 | | | | 本年度 預算數 | 上年度 預算數 | 前年度 決算數 | 本年度與 上年度比較 | 說明及法令依據 |
|-----|---|---|---|--------------|--------------|--------------|---------------|------------------------------|
| 款 | 項 | 目 | 節 | | | | | |
| | | | | 3,827 | 5,605 | 7,393 | -1,778 | |
| | | | | | | | | 總 計 |
| | | | | 3,827 | 5,605 | 7,393 | -1,778 | |
| | | | | | | | | 經常門合計 |
| | | | | 261 | | 1,359 | 261 | |
| | | | | | | | | 0103000000000 |
| | | | | | | | | 罰款及賠償收入 |
| | | | | 261 | | 1,359 | 261 | |
| | | | | | | | | 0103141050000 新北市立淡水古蹟博物館 |
| | | | | 261 | | 1,359 | 261 | |
| | | | | | | | | 0103141050300 賠償收入 |
| | | | | 261 | | 1,359 | 261 | |
| | | | | | | | | 0103141050303 一般賠償收入 |
| | | | | 495 | 590 | 4,181 | -95 | |
| | | | | | | | | 0104000000000 |
| | | | | | | | | 規費收入 |
| | | | | 495 | 590 | 4,181 | -95 | |
| | | | | | | | | 0104141050000 新北市立淡水古蹟博物館 |
| | | | | 495 | 590 | 4,181 | -95 | |
| | | | | | | | | 0104141050200 使用規費收入 |
| | | | | 70 | 100 | 2,575 | -30 | |
| | | | | | | | | 0104141050205 場地設施使用費 |
| | | | | 245 | 410 | 1,502 | -165 | |
| | | | | | | | | 0104141050206 資料使用費 |
| | | | | 180 | 80 | 104 | 100 | |
| | | | | | | | | 0104141050210 服務費 |
| | | | | 1,871 | 2,415 | 1,775 | -544 | |
| | | | | | | | | 0106000000000 |
| | | | | | | | | 財產收入 |
| | | | | 1,871 | 2,415 | 1,775 | -544 | |
| | | | | | | | | 0106141050000 新北市立淡水古蹟博物館 |
| | | | | 1,871 | 2,415 | 1,771 | -544 | |
| | | | | | | | | 0106141050100 財產孳息 |
| | | | | 15 | 15 | 14 | | |
| | | | | | | | | 0106141050101 利息收入 |
| | | | | 1,291 | 2,400 | 1,233 | -1,109 | |
| | | | | | | | | 0106141050104 權利金 |

新北市立淡水古蹟博物館

歲入來源別預算表

中華民國100年度

單位：新臺幣千元

| 科 目 | | | | 本年度 預算數 | 上年度 預算數 | 前年度 決算數 | 本年度與 上年度比較 | 說明及法令依據 | |
|-----|-------|---------------------------|----|-------------------------------|--------------|--------------|---------------|---------------|-------|
| 款 | 項 | 目 | 節 | | | | | | 名稱及編號 |
| 11 | 14105 | 06 | 05 | 0106141050105 租金收入 | 565 | | 524 | 565 | |
| | | | 06 | 0106141050600 廢舊物資售價 | | | 3 | | |
| | | | 01 | 0106141050601 廢舊物資售價 | | | 3 | | |
| | | | | 01110000000000 其他收入 | 1,200 | 2,600 | 78 | -1,400 | |
| | | | | 0111141050000 新北市立淡水古蹟博物館 | 1,200 | 2,600 | 78 | -1,400 | |
| | | | 06 | 0111141050600 雜項收入 | 1,200 | 2,600 | 78 | -1,400 | |
| | | | 01 | 0111141050601 其他雜項收入 | 1,200 | 2,600 | 76 | -1,400 | |
| | 03 | 0111141050603 收回以前年度歲出 | | | 2 | | | | |

新 北 市 立 淡 水 古 蹟 博 物 館

歲 出 機 關 別 預 算 表

中 華 民 國 100 年 度

單 位：新 臺 幣 千 元

| 科 目 | | | | 本 年 度 預 算 數 | 上 年 度 預 算 數 | 前 年 度 決 算 數 | 本 年 度 與 上 年 度 比 較 | 增 減 說 明 | |
|-----|-------|---|----|---------------------------|----------------|----------------|----------------------|---------------|--|
| 款 | 項 | 目 | 節 | | | | | | 名 稱 及 編 號 |
| | | | | 總 計 | 138,468 | 99,247 | 86,610 | 39,221 | |
| 14 | | | | 0140000000 新北市政府文化局主管 | 138,468 | 99,247 | 86,610 | 39,221 | |
| | 14105 | | | 0141050000 新北市立淡水古蹟博物館 | 138,468 | 99,247 | 86,610 | 39,221 | |
| | | | | 經常門合計 | 98,378 | 89,797 | 60,285 | 8,581 | |
| | | | 01 | 007141050100 一般行政 | 47,076 | 42,302 | 27,321 | 4,774 | |
| | | | 01 | 0107141050101 行政管理 | 47,076 | 42,302 | 27,321 | 4,774 | 本年度與上年度比較，主要係增列新增館區基本營運費用等418萬3元。 |
| | | | 05 | 007141050500 文教活動 | 51,302 | 47,495 | 32,963 | 3,807 | |
| | | | 08 | 0107141050508 文教活動 | 51,302 | 47,495 | 32,963 | 3,807 | 本年度與上年度比較，主要差異如下： 1. 增列淡水地區文化資產區域環境整合計畫2,150千元。 2. 因應周一不休館增加服務、導覽人員費用1,320千元。 3. 增列本館年刊改為半年刊之專家學者稿費等800千元。 4. 增列園區假日節慶文教藝術活動、特展展覽計畫等項2,867千元。 5. 減列淡水河口藝遊網暨漁人碼頭藝文空間展覽計畫1,330千元。 |
| | | | | 資本門合計 | 40,090 | 9,450 | 26,325 | 30,640 | |
| | | | 07 | 007141050700 一般建築及設備 | 40,090 | 9,450 | 26,325 | 30,640 | |

新 北 市 立 淡 水 古 蹟 博 物 館

歲 出 機 關 別 預 算 表

中 華 民 國 100 年 度

單 位：新 臺 幣 千 元

| 科 目 | | | | 本 年 度 預 算 數 | 上 年 度 預 算 數 | 前 年 度 決 算 數 | 本 年 度 與 上 年 度 比 較 | 增 減 說 明 | |
|-----|---|---|----|------------------------|----------------|----------------|----------------------|---------|--|
| 款 | 項 | 目 | 節 | | | | | | 名 稱 及 編 號 |
| | | | 01 | 0207141050701 建築及設備 | 40,090 | 9,450 | 26,325 | 30,640 | 本 年 度 與 上 年 度 比 較，主 要 差 異 如 下： 1. 新 增 各 項 文 化 資 產 設 施 改 善 工 程 6,000 千 元。 2. 新 增 館 舍 裝 修 工 程 10,000 千 元。 3. 新 增 淡 水 藝 術 大 街 第 三 期 計 畫 4,000 千 元。 4. 新 增 國 際 藝 術 村 二 期 工 程 20,000 千 元。 5. 新 增 購 置 飲 水 機 90 千 元。 6. 減 列 區 域 型 文 化 資 產 環 境 保 存 及 活 化 計 畫 3,750 千 元。 7. 減 列 監 視 設 備 一 電 視、廣 播 系 統 等 500 千 元。 8. 減 列 辦 公 設 備 費 等 200 千 元。 9. 減 列 國 際 藝 術 村 設 備 及 設 施 費 5,000 千 元。 |

新北市立淡水古蹟博物館

歲入項目說明提要與預算明細表

經常門

中華民國100年度

單位：新臺幣元

| 來源別子目及細目與編號 | 0103141050303 賠償收入-一般賠償收入 | 承辦單位 | 新北市立淡水古蹟博物館 | 預算金額 | 261千元 |
|-------------------------|------------------------------|------|-------------|---------|--------------------------|
| 歲入項目說明 | 一、項目內容：採購案件廠商違約罰款收入 | | | | |
| | 二、法令依據：依據採購合約辦理 | | | | |
| 科目名稱及編號 | 單位 | 數量 | 單價 | 預算數 | 說明及收入依據 |
| 0103141050300 賠償收入 | | | | 261,000 | |
| 0103141050303 一般賠償收入 | | | | 261,000 | |
| | 年 | 1 | 261,000 | 261,000 | 依據採購合約辦理 採購案件廠商違約罰款收入 |

新北市立淡水古蹟博物館

歲入項目說明提要與預算明細表

經常門

中華民國100年度

單位：新臺幣元

| 來源別子目及細目與編號 | 0104141050205 使用規費收入-場地設施使用費 | 承辦單位 | 新北市立淡水古蹟博物館 | 預算金額 | 70千元 |
|--------------------------|--|------|-------------|--------|-----------------------------------|
| 歲入項目說明 | 一、項目內容：場地使用收入 | | | | |
| | 二、法令依據：依據99年12月25日公告繼續適用：「臺北縣立淡水古蹟博物館場地使用管理要點」辦理 | | | | |
| 科目名稱及編號 | 單位 | 數量 | 單價 | 預算數 | 說明及收入依據 |
| 0104141050200 使用規費收入 | | | | 70,000 | |
| 0104141050205 場地設施使用費 | | | | 70,000 | |
| | 年 | 1 | 70,000 | 70,000 | 依據臺北縣立淡水古蹟博物館場地使用管理要點辦理 場地租借收入 |

新北市立淡水古蹟博物館

歲入項目說明提要與預算明細表

經常門

中華民國100年度

單位：新臺幣元

| 來源別子目及細目與編號 | 0104141050206 使用規費收入-資料使用費 | 承辦單位 | 新北市立淡水古蹟博物館 | 預算金額 | 245千元 |
|-------------------------|-------------------------------|------|-------------|---------|------------------------|
| 歲入項目說明 | 一、項目內容：出版品及標單販售收入 | | | | |
| | 二、法令依據：依據淡水古蹟博物館有關業務計畫辦理 | | | | |
| 科目名稱及編號 | 單位 | 數量 | 單價 | 預算數 | 說明及收入依據 |
| 0104141050200 使用規費收入 | | | | 245,000 | |
| 0104141050206 資料使用費 | | | | 245,000 | |
| | 年 | 1 | 240,000 | 240,000 | 辦理出版品販售收入（簡介、出版品、特展手冊） |
| | 年 | 1 | 5,000 | 5,000 | 標單販售收入 |

新北市立淡水古蹟博物館

歲入項目說明提要與預算明細表

經常門

中華民國100年度

單位：新臺幣元

| 來源別子目及 細目與編號 | 0104141050210 使用規費收入-服務費 | 承辦單位 | 新北市立淡水古蹟博物館 | 預算金額 | 180千元 |
|-------------------------|-----------------------------|------|-------------|---------|-------------------------------|
| 歲入 項 目 說 明 | 一、項目內容：活動報名費及材料費收入 | | | | |
| | 二、法令依據：依據淡水古蹟博物館有關業務計畫辦理 | | | | |
| 科目名稱及編號 | 單位 | 數量 | 單價 | 預算數 | 說明及收入依據 |
| 0104141050200 使用規費收入 | | | | 180,000 | |
| 0104141050210 服務費 | | | | 180,000 | |
| | 年 | 1 | 180,000 | 180,000 | 依據業務計畫及招生簡章規定辦理 活動報名及材料費收入 |

新北市立淡水古蹟博物館

歲入項目說明提要與預算明細表

經常門

中華民國100年度

單位：新臺幣元

| 來源別子目及細目與編號 | 0106141050101 財產孳息-利息收入 | 承辦單位 | 新北市立淡水古蹟博物館 | 預算金額 | 15千元 |
|-----------------------|----------------------------|------|-------------|--------|-----------------|
| 歲入項目說明 | 一、項目內容：保管金專戶、零用金專戶利息收入 | | | | |
| | 二、法令依據：依專戶之活期儲蓄存款利率計算 | | | | |
| 科目名稱及編號 | 單位 | 數量 | 單價 | 預算數 | 說明及收入依據 |
| 0106141050100 財產孳息 | | | | 15,000 | |
| 0106141050101 利息收入 | | | | 15,000 | |
| | 年 | 1 | 15,000 | 15,000 | 保管金專戶、零用金專戶利息收入 |

新北市立淡水古蹟博物館

歲入項目說明提要與預算明細表

經常門

中華民國100年度

單位：新臺幣元

| 來源別子目及 細目與編號 | 0106141050104 財產孳息-權利金 | 承辦單位 | 新北市立淡水古蹟博物館 | 預算金額 | 1,291千元 |
|-----------------------|---|------|-------------|-----------|---|
| 歲入項目說明 | 一、項目內容：停車場、紅毛城餐廳及淡水藝術工作坊餐廳委外經營權利金收入 | | | | |
| | 二、法令依據：依據新北市立淡水古蹟博物館停車場、紅毛城餐廳及淡水藝術工作坊委外經營合約辦理 | | | | |
| 科目名稱及編號 | 單位 | 數量 | 單價 | 預算數 | 說明及收入依據 |
| 0106141050100 財產孳息 | | | | 1,291,000 | |
| 0106141050104 權利金 | | | | 1,291,000 | |
| | 年 | 1 | 1,291,000 | 1,291,000 | 依據新北市立淡水古蹟博物館組織規程及有關業務計畫辦理 停車場、紅毛城餐廳及淡水藝術工作坊餐廳委外經營權利金收入。 |

新北市立淡水古蹟博物館

歲入項目說明提要與預算明細表

經常門

中華民國100年度

單位：新臺幣元

| | | | | | |
|-------------|----------------------------|------|-------------|------|-------|
| 來源別子目及細目與編號 | 0106141050105 財產孳息-租金收入 | 承辦單位 | 新北市立淡水古蹟博物館 | 預算金額 | 565千元 |
|-------------|----------------------------|------|-------------|------|-------|

| | |
|--------|---|
| 歲入項目說明 | <p>一、項目內容：紅毛城餐廳、停車場、淡水藝術工作坊餐廳及文化藝術教育中心委外土地租金收入</p> <p>二、法令依據：依據各項委外經營合約辦理</p> |
|--------|---|

| 科目名稱及編號 | 單位 | 數量 | 單價 | 預算數 | 說明及收入依據 |
|-----------------------|----|----|---------|---------|---------------------------------------|
| 0106141050100 財產孳息 | | | | 565,000 | |
| 0106141050105 租金收入 | 年 | 1 | 565,000 | 565,000 | 紅毛城餐廳、停車場、淡水藝術工作坊餐廳及文化藝術教育中心委外土地租金收入。 |

新北市立淡水古蹟博物館

歲入項目說明提要與預算明細表

經常門

中華民國100年度

單位：新臺幣元

| 來源別子目及 細目與編號 | 0111141050601 雜項收入-其他雜項收入 | 承辦單位 | 新北市立淡水古蹟博物館 | 預算金額 | 1,200千元 |
|-------------------------|------------------------------|------|-------------|-----------|----------|
| 歲入項目說明 | 一、項目內容：文化商品販售收入 | | | | |
| | 二、法令依據：依據淡水古蹟博物館有關業務計畫辦理 | | | | |
| 科目名稱及編號 | 單位 | 數量 | 單價 | 預算數 | 說明及收入依據 |
| 0111141050600 雜項收入 | | | | 1,200,000 | |
| 0111141050601 其他雜項收入 | | | | 1,200,000 | |
| | 年 | 1 | 1,200,000 | 1,200,000 | 文化商品販售收入 |

新 北 市 立 淡 水 古 蹟 博 物 館

歲 出 計 畫 說 明 提 要 與 各 項 費 用 明 細 表

經常門

中華民國100年度

單位：新臺幣元

| 業務計畫及工作計畫 名稱與編號 | 0107141050101 一般行政-行政管理 | 承辦 單位 | 新北市立淡水古蹟博物館 | 預算 金額 | 47,076千元 |
|----------------------------|----------------------------------|----------|-------------|-------------------|-------------------------|
| 歲 出 計 畫 說 明 | 一、計畫內容：辦理本館所屬員工薪津發放、一般文書及事務管理業務等 | | | | |
| | 二、預期成果：本館各項庶務性業務如期辦理完竣 | | | | |
| 用途別科目 | 單位 | 數量 | 單價 | 預算數 | 說 明 |
| 0100 人事費 | | | | 22,459,000 | 市庫負擔47,076,400元。 |
| 0103 法定編制人員待遇 | 年 | 1 | 16,146,364 | 16,146,364 | 法定編制人員薪津 |
| 0105 技工及工友待遇 | 年 | 1 | 721,200 | 721,200 | 工友薪津 |
| 0111 獎金 | 年 | 1 | 2,706,664 | 2,706,664 | 法定編制人員考績及年終工作獎金 |
| 0111 獎金 | 年 | 1 | 210,350 | 210,350 | 工友考績及年終工作獎金 |
| 0121 其他給與 | 年 | 1 | 448,000 | 448,000 | 法定編制人員休假補助費 |
| 0121 其他給與 | 年 | 1 | 32,000 | 32,000 | 工友休假補助費 |
| 0121 其他給與 | 式 | 1 | 267 | 267 | 配合用途別科目調整至千元 |
| 0131 加班值班費 | 年 | 1 | 461,000 | 461,000 | 各項業務加班費 |
| 0131 加班值班費 | 年 | 1 | 391,380 | 391,380 | 法定編制人員不休假加班費 |
| 0142 退休離職儲金 | 年 | 1 | 163,095 | 163,095 | 提撥退撫基金等 |
| 0151 保險 | 年 | 1 | 1,094,392 | 1,094,392 | 法定編制人員保險費 |
| 0151 保險 | 年 | 1 | 84,288 | 84,288 | 工友保險費 |
| 0200 業務費 | | | | 24,617,400 | |
| 0201 教育訓練費 | 年 | 1 | 19,000 | 19,000 | 英語檢定報名費 |
| 0202 水電費 | 年 | 1 | 2,000,000 | 2,000,000 | 各館舍水電費 |
| 0203 通訊費 | 年 | 1 | 550,000 | 550,000 | 電話、數據通訊及網路通訊等業務聯繫費 |

新 北 市 立 淡 水 古 蹟 博 物 館

歲 出 計 畫 說 明 提 要 與 各 項 費 用 明 細 表

經常門

中華民國100年度

單位：新臺幣元

| 用途別科目 | 單位 | 數量 | 單價 | 預算數 | 說 明 |
|--------------|------------|----------|-----------|-----------|------------------|
| 0203 通訊費 | 年 | 1 | 54,000 | 54,000 | 郵資 |
| 0214 其他業務租金 | 年 | 1 | 336,000 | 336,000 | 影印機租用 |
| 0221 稅捐及規費 | 年 | 1 | 540,000 | 540,000 | 房屋稅及地價稅等 |
| 0221 稅捐及規費 | 年 | 1 | 15,210 | 15,210 | 公務車牌照稅(5777-PG) |
| 0221 稅捐及規費 | 年 | 1 | 7,200 | 7,200 | 公務車燃料稅(5777-PG) |
| 0221 稅捐及規費 | 年 | 1 | 450 | 450 | GFC-940機車燃料費 |
| 0221 稅捐及規費 | 年 | 1 | 450 | 450 | 公務車檢驗費(5777-PG) |
| 0231 保險費 | 年 | 1 | 600,000 | 600,000 | 各館舍第三人責任險及火險等保險費 |
| 0231 保險費 | 年 | 1 | 666 | 666 | GFC-940機車保險費 |
| 0231 保險費 | 年 | 1 | 3,769 | 3,769 | 公務車保險費(5777-PG) |
| 0271 物品 | 年 | 1 | 40,000 | 40,000 | 報章雜誌訂閱購置 |
| 0271 物品 | 年 | 1 | 216,000 | 216,000 | 電腦及其周邊設備之零組件及耗材等 |
| 0271 物品 | 年 | 1 | 320,000 | 320,000 | 文書檔案用具及耗材等 |
| 0271 物品 | 公升*月* 輛 | 143*12*1 | 30 | 51,480 | 公務車油料費(5777-PG) |
| 0279 一般事務費 | 年 | 1 | 528,000 | 528,000 | 盆栽供給費用 |
| 0279 一般事務費 | 年 | 1 | 841,000 | 841,000 | 館舍及環境等消毒除蟲費用 |
| 0279 一般事務費 | 年 | 1 | 5,049,200 | 5,049,200 | 各館舍日常清潔費 |
| 0279 一般事務費 | 年 | 1 | 474,913 | 474,913 | 文具紙張、辦公事務等雜支 |
| 0279 一般事務費 | 年 | 1 | 140,000 | 140,000 | 化糞池水肥及水溝疏濬 |
| 0279 一般事務費 | 年 | 1 | 33,500 | 33,500 | 員工健康檢查費 |
| 0279 一般事務費 | 年 | 1 | 7,160,000 | 7,160,000 | 各館舍保全費 |
| 0279 一般事務費 | 人 | 40 | 2,400 | 96,000 | 文康活動費 |
| 0279 一般事務費 | 年 | 1 | 1,221,000 | 1,221,000 | 各館舍植栽維護 |
| 0279 一般事務費 | 年 | 1 | 100,000 | 100,000 | 各館舍公共安全檢查及申報計畫 |
| 0281 房屋建築養護費 | 年 | 1 | 1,550,000 | 1,550,000 | 館舍維修等費用 |

新北市立淡水古蹟博物館

歲出計畫說明提要與各項費用明細表

經常門

中華民國100年度

單位：新臺幣元

| 用途別科目 | 單位 | 數量 | 單價 | 預算數 | 說 明 |
|-----------------|-----|------|---------|---------|----------------|
| 0282 車輛及辦公器具養護費 | 年 | 1 | 40,872 | 40,872 | 辦公器具維修及汰換費用等 |
| 0282 車輛及辦公器具養護費 | 年 | 1 | 130,000 | 130,000 | 電話及飲水機保養費 |
| 0282 車輛及辦公器具養護費 | 年 | 1 | 34,000 | 34,000 | 小型客貨車輛維護費 |
| 0283 設施及機械設備養護費 | 年 | 1 | 400,000 | 400,000 | 機電及消防設施等保養維修費用 |
| 0283 設施及機械設備養護費 | 年 | 1 | 395,000 | 395,000 | 消防設備安全檢測及相關材料 |
| 0283 設施及機械設備養護費 | 年 | 1 | 325,690 | 325,690 | 冷氣機空調設備保養等費用 |
| 0283 設施及機械設備養護費 | 年 | 1 | 600,000 | 600,000 | 燈具修繕等費用 |
| 0283 設施及機械設備養護費 | 年 | 1 | 240,000 | 240,000 | 發電機具養護等費用 |
| 0291 國內旅費 | 年 | 1 | 300,000 | 300,000 | 籌展、洽公等旅費 |
| 0298 特別費 | 人*月 | 1*12 | 17,000 | 204,000 | 首長特別費 |

新北市立淡水古蹟博物館

歲出計畫說明提要與各項費用明細表

經常門

中華民國100年度

單位：新臺幣元

| 業務計畫及工作計畫 名稱與編號 | 0107141050508 文教活動-文教活動 | 承辦 單位 | 新北市立淡水古蹟博物館 | 預算 金額 | 51,302千元 |
|----------------------------|---|----------|-------------|------------------|---------------------------------|
| 歲 出 計 畫 說 明 | 一、計畫內容：依據本館組織章程及相關業務計畫推展各項社區藝文活動、文化資產保存與維護、館際交流及教育推廣等業務 | | | | |
| | 二、預期成果：將古蹟與教育、產業、藝術及觀光結合，達到活化古蹟之目的 | | | | |
| 用途別科目 | 單位 | 數量 | 單價 | 預算數 | 說 明 |
| 0100 人事費 | | | | 6,593,000 | 市庫負擔49,602,000元，中央補助1,700,000元。 |
| 0104 約聘僱人員待遇 | 人*月 | 1*12 | 50,000 | 600,000 | 七等約聘人員薪津 |
| 0104 約聘僱人員待遇 | 人*月 | 2*12 | 44,300 | 1,063,200 | 六等約聘人員薪津 |
| 0104 約聘僱人員待遇 | 人*月 | 7*12 | 33,000 | 2,772,000 | 五等約僱人員薪津 |
| 0104 約聘僱人員待遇 | 人*月 | 1*12 | 29,500 | 354,000 | 四等約僱人員薪津 |
| 0111 獎金 | 人*月 | 1*1.5 | 50,000 | 75,000 | 七等約聘人員年終工作獎金 |
| 0111 獎金 | 人*月 | 2*1.5 | 44,300 | 132,900 | 六等約聘人員年終工作獎金 |
| 0111 獎金 | 人*月 | 7*1.5 | 33,000 | 346,500 | 五等約僱人員年終工作獎金 |
| 0111 獎金 | 人*月 | 1*1.5 | 29,500 | 44,250 | 四等約僱人員年終工作獎金 |
| 0121 其他給與 | 人 | 3 | 16,000 | 48,000 | 約聘人員休假補助費 |
| 0121 其他給與 | 人 | 8 | 16,000 | 128,000 | 約僱人員休假補助費 |
| 0121 其他給與 | 式 | 1 | 30 | 30 | 配合用途別科目調整至千元 |
| 0131 加班值班費 | 年 | 1 | 180,000 | 180,000 | 行政事務加班費 |
| 0142 退休離職儲金 | 人*月 | 1*12 | 3,036 | 36,432 | 七等約聘人員退職準備 |
| 0142 退休離職儲金 | 人*月 | 2*12 | 2,748 | 65,952 | 六等約聘人員退職準備 |
| 0142 退休離職儲金 | 人*月 | 7*12 | 1,998 | 167,832 | 五等約僱人員退職準備 |
| 0142 退休離職儲金 | 人*月 | 1*12 | 1,818 | 21,816 | 四等約僱人員退職準備 |
| 0151 保險 | 人*月 | 1*12 | 5,500 | 66,000 | 七等約聘人員保險費 |

新都市立淡水古蹟博物館

歲出計畫說明提要與各項費用明細表

經常門

中華民國100年度

單位：新臺幣元

| 用途別科目 | 單位 | 數量 | 單價 | 預算數 | 說明 |
|-----------------|-----|------|------------|-------------------|-------------------------------|
| 0151 保險 | 人*月 | 2*12 | 5,203 | 124,872 | 六等約聘人員保險費 |
| 0151 保險 | 人*月 | 7*12 | 3,858 | 324,072 | 五等約僱人員保險費 |
| 0151 保險 | 人*月 | 1*12 | 3,512 | 42,144 | 四等約僱人員保險費 |
| 0200 業務費 | | | | 44,209,000 | |
| 0249 臨時人員酬金 | 年 | 1 | 688,594 | 688,594 | 臨時人員2人薪津、保險費、退職準備、年終工作獎金及加班費等 |
| 0250 按日按件計資酬金 | 年 | 1 | 1,201,200 | 1,201,200 | 專家學者出席審查及講座鐘點費 |
| 0250 按日按件計資酬金 | 年 | 1 | 184,400 | 184,400 | 導覽人員及志工培訓、員工研習鐘點費 |
| 0250 按日按件計資酬金 | 年 | 1 | 3,810,000 | 3,810,000 | 導覽人員薪津 |
| 0261 國際組織會費 | 年 | 1 | 50,064 | 50,064 | 參與國內及國際博物館等協會會費 |
| 0279 一般事務費 | 年 | 1 | 424,142 | 424,142 | 觀眾事務服務費 |
| 0279 一般事務費 | 年 | 1 | 47,600 | 47,600 | 導覽人員培訓及員工研習資料印製等費用 |
| 0279 一般事務費 | 年 | 1 | 8,621,000 | 8,621,000 | 各館舍服務管理費用 |
| 0279 一般事務費 | 年 | 1 | 750,000 | 750,000 | 門票、簡介、海報及文宣品等印製費 |
| 0279 一般事務費 | 年 | 1 | 500,000 | 500,000 | 淡水社區營造相關經費 |
| 0279 一般事務費 | 年 | 1 | 3,000,000 | 3,000,000 | 淡水河口藝遊網藝文展演等活動 |
| 0279 一般事務費 | 年 | 1 | 700,000 | 700,000 | 館際交流相關經費 |
| 0279 一般事務費 | 年 | 1 | 10,000,000 | 10,000,000 | 各項活動、特展暨特殊節慶等活動 |
| 0279 一般事務費 | 年 | 1 | 52,000 | 52,000 | 志工人員招攬、培訓、交通費、保險費及誤餐等費用 |
| 0279 一般事務費 | 年 | 1 | 5,000,000 | 5,000,000 | 淡水藝術工坊及藝術大街展覽費用 |
| 0279 一般事務費 | 年 | 1 | 5,000,000 | 5,000,000 | 淡水藝術工坊及藝術大街行銷費用 |
| 0279 一般事務費 | 年 | 1 | 1,200,000 | 1,200,000 | 文化創意商品設計開發計畫 |

新北市立淡水古蹟博物館

歲出計畫說明提要與各項費用明細表

經常門

中華民國100年度

單位：新臺幣元

| 用途別科目 | 單位 | 數量 | 單價 | 預算數 | 說 明 |
|------------------|----|----|-----------|----------------|--|
| 0279 一般事務費 | 年 | 1 | 200,000 | 200,000 | 99年度地方文化館第二期計畫(文建會99.2.12文貳字第0993003172號函)(議會99.3.22北縣議事二字第0990001044號函同意墊付) |
| 0279 一般事務費 | 年 | 1 | 2,150,000 | 2,150,000 | 文化資產區域環境整合計畫-淡水地區文化資產區域環境整合計畫(中央款150萬元,市款65萬元)(文建會文資總處100年1月14日文資籌一字第1003000357號函) |
| 0283 設施及機械設備養護費 | 年 | 1 | 360,000 | 360,000 | 展場設施保養維護 |
| 0293 國外旅費 | 年 | 1 | 270,000 | 270,000 | 2011年歐洲國際交流案 |
| 0400 獎補助費 | | | | 500,000 | |
| 0456 獎勵及慰問 | 年 | 1 | 500,000 | 500,000 | 各類文教藝術徵件競賽獎勵金 |

新北市立淡水古蹟博物館

歲出計畫說明提要與各項費用明細表

資本門

中華民國100年度

單位：新臺幣元

| 業務計畫及工作計畫 名稱與編號 | 0207141050701 一般建築及設備-建築及設備 | 承辦 單位 | 新北市立淡水古蹟博物館 | 預算 金額 | 40,090千元 |
|--------------------|--|----------|-------------|-------------------|--|
| 歲出計畫說明 | 一、計畫內容：依據本館組織規程及有關業務計畫保存、維護各項文化資產及增設館內設施 | | | | |
| | 二、預期成果：如期完成各項設施增設 | | | | |
| 用途別科目 | 單位 | 數量 | 單價 | 預算數 | 說 明 |
| 0300 設備及投資 | | | | 40,090,000 | 市庫負擔40,090,000元。 |
| 0302 房屋建築及設備費 | 式 | 1 | 20,000,000 | 20,000,000 | 國際藝術村二期工程：總工程經費3,100萬元,100年度編列2,000萬元,101年度編列1,100萬元 |
| 0302 房屋建築及設備費 | 式 | 1 | 10,000,000 | 10,000,000 | 新增館舍裝修工程 |
| 0303 公共建設及設施費 | 年 | 1 | 6,000,000 | 6,000,000 | 各項文化資產設施改善工程(紅毛城歷史場景復舊等) |
| 0303 公共建設及設施費 | 式 | 1 | 4,000,000 | 4,000,000 | 淡水藝術大街第三期計畫：總工程款800萬元,100年度編列400萬元,101年度編列400萬元 |
| 0319 雜項設備費 | 年 | 1 | 90,000 | 90,000 | 購置飲水機 |

新北市立淡水古蹟博物館
歲出用途別科目分析表

中華民國100年度

單位：新臺幣千元

| 計畫名稱 | 合計 | 經常支出 | | | | | | 資本支出 | | | | | |
|---------|---------|--------|--------|------|-----|-----|--------|------|-----|--------|------|-----|--------|
| | | 人事費 | 業務費 | 獎補助費 | 債務費 | 預備金 | 小計 | 人事費 | 業務費 | 設備及投資 | 獎補助費 | 預備金 | 小計 |
| 總計 | 138,468 | 29,052 | 68,826 | 500 | | | 98,378 | | | 40,090 | | | 40,090 |
| 一般行政 | 47,076 | 22,459 | 24,617 | | | | 47,076 | | | | | | |
| 行政管理 | 47,076 | 22,459 | 24,617 | | | | 47,076 | | | | | | |
| 文教活動 | 51,302 | 6,593 | 44,209 | 500 | | | 51,302 | | | | | | |
| 文教活動 | 51,302 | 6,593 | 44,209 | 500 | | | 51,302 | | | | | | |
| 一般建築及設備 | 40,090 | | | | | | | | | 40,090 | | | 40,090 |
| 建築及設備 | 40,090 | | | | | | | | | 40,090 | | | 40,090 |

新北市立淡水古蹟博物館

資本支出分析表

中華民國100年度

單位：新臺幣千元

| 計畫名稱 | 合計 | 設 備 及 投 資 | | | | | | | | 其他資本支出 | |
|---------|--------|-----------|---------|---------|------|------|---------|------|----|--------|----|
| | | 土地 | 房屋建築及設備 | 公共建設及設施 | 機械設備 | 運輸設備 | 資訊軟硬體設備 | 雜項設備 | 權利 | | 投資 |
| 總 計 | 40,090 | | 30,000 | 10,000 | | | | 90 | | | |
| 一般建築及設備 | 40,090 | | 30,000 | 10,000 | | | | 90 | | | |
| 建築及設備 | 40,090 | | 30,000 | 10,000 | | | | 90 | | | |

新 北 市 立 淡 水 古 蹟 博 物 館

人 事 費 分 析 表

中華民國100年度

單位：新臺幣元

| 類別 | 預算員額 | 全年度人事費 | | | | | | | | | | | 備註 | | | | |
|-------|------|--------|--------|------------|-----------|---------|-----------|---------|-----------|-----------|--------|---------|-----------|---------|----|------------|--|
| | | 民意代表待遇 | 政務人員待遇 | 法定編制人員待遇 | 約聘僱人員待遇 | 技工及工友待遇 | 獎金 | 其他給與 | 加班值班費 | 退休退職給付 | 退休離職儲金 | 保險 | | 調待準備 | 合計 | | |
| 正式員額 | 27 | | | 16,146,364 | | | 2,706,664 | 448,000 | | | | | | | | 20,558,515 | |
| 職員 | 27 | | | 16,146,364 | | | 2,706,664 | 448,000 | | | | | | | | 20,558,515 | |
| 約聘僱人員 | 11 | | | | 4,789,200 | | 588,650 | 176,000 | | | | | 292,032 | 557,088 | | 6,412,970 | |
| 工友 | 2 | | | | | 721,200 | 210,350 | 32,000 | | | | | | 84,288 | | 1,047,838 | |
| 其他人事費 | | | | | | | | | 297 | 1,032,380 | | | | | | 1,032,677 | |
| 全年總計 | 40 | | | 16,146,364 | 4,789,200 | 721,200 | 3,515,664 | 656,297 | 1,032,380 | | | 455,127 | 1,735,768 | | | 29,052,000 | |

新北市立淡水古蹟博物館

約聘僱人員費用分析表

中華民國100年度

單位：新臺幣元

| 款 | 項 | 目 | 節 | 目 | | 約聘人員 (人*月) | 約僱人員 (人*月) | 全年度預算數 | 說 明 (詳列奉准文號及人數) |
|----|-----|----|----|---------------------------|--|---------------|---------------|-----------|---|
| | | | | 名稱及編號 | | | | | |
| 14 | | | | 新北市政府文化局主管 | | | | 6,412,970 | 包括約聘僱人員待遇4,789,200元, 年終工作獎金598,650元, 休假補助176,000元, 離職儲金292,032元, 保險費557,088元。 |
| | 105 | | | 0141050000 新北市立淡水古蹟博物館 | | | | 6,412,970 | |
| | | 05 | | 007141050500 文教活動 | | | | 6,412,970 | |
| | | | 08 | 0107141050508 文教活動 | | | | 6,412,970 | |
| | | | | | | 1*12 | | 600,000 | 約聘僱人員待遇 |
| | | | | | | 2*12 | | 1,063,200 | 約聘僱人員待遇 |
| | | | | | | | 7*12 | 2,772,000 | 約聘僱人員待遇 |
| | | | | | | | 1*12 | 354,000 | 約聘僱人員待遇 |
| | | | | | | 1*1.5 | | 75,000 | 年終工作獎金 |
| | | | | | | 2*1.5 | | 132,900 | 年終工作獎金 |
| | | | | | | | 7*1.5 | 346,500 | 年終工作獎金 |
| | | | | | | | 1*1.5 | 44,250 | 年終工作獎金 |
| | | | | | | 3 | | 48,000 | 休假補助 |
| | | | | | | | 8 | 128,000 | 休假補助 |
| | | | | | | 1*12 | | 36,432 | 離職儲金 |
| | | | | | | 2*12 | | 65,952 | 離職儲金 |
| | | | | | | | 7*12 | 167,832 | 離職儲金 |
| | | | | | | | 1*12 | 21,816 | 離職儲金 |
| | | | | | | 1*12 | | 66,000 | 保險費 |
| | | | | | | 2*12 | | 124,872 | 保險費 |
| | | | | | | | 7*12 | 324,072 | 保險費 |
| | | | | | | | 1*12 | 42,144 | 保險費 |

新北市立淡水古蹟博物館

派員出國計畫預算總表

中華民國100年度

單位：新臺幣千元

| 類別 | 本年度計畫項數 | 本年度預計人天 | 本年度預算數 | 上年度計畫項數 | 上年度核定人天 | 上年度預算數 |
|----|---------|---------|--------|---------|---------|--------|
| 考察 | | | | | | |
| 訪問 | 1 | 3人x10天 | 270 | 1 | 2人x7天 | 135 |
| 開會 | | | | | | |
| 進修 | | | | | | |
| 研究 | | | | | | |
| 實習 | | | | | | |
| | | | | | | |
| | | | | | | |
| | | | | | | |
| | | | | | | |
| | | | | | | |
| | | | | | | |
| | | | | | | |
| | | | | | | |
| | | | | | | |
| | | | | | | |
| | | | | | | |
| | | | | | | |
| | | | | | | |
| | | | | | | |
| | | | | | | |
| | | | | | | |
| | | | | | | |
| | | | | | | |
| | | | | | | |
| 合計 | 1 | 3人x10天 | 270 | 1 | 2人x7天 | 135 |

新北市立淡水古蹟博物館

派員出國計畫預算類別表 - 考察、訪問

中華民國100年度

單位：新臺幣千元

| 計畫名稱 | 擬前往國家 | 擬拜會機構 | 計畫內容 | 預計前往期間 | 預計天數 | 擬派人數 | 旅費預算 | | | | 歸屬預算科目 | 前3年內有無赴同一機構拜會 | |
|--------------------------|-----------|-------------------------|--|---------|------|------|------|-----|-----|-----|-----------|---------------|----------|
| | | | | | | | 交通費 | 生活費 | 辦公費 | 合計 | | 有/無 | 如有,說明其內容 |
| 二、訪問 2011年歐洲國際交流案 | 比利時、荷及法國等 | 歷史建築物委員會 DEMHIST、海國博物館等 | 參訪南海國家博物館，延續姊妹館合作關係，促進本館展示多元性。吸取專業知識，參訪文藝化、藝術等相關之博物館或建物。 | 100年10月 | 10 | 3 | 120 | 75 | 75 | 270 | 文教活動-文教活動 | 無 | |

新都市立淡水古蹟博物館

公務車輛明細表

中華民國100年度

單位：新臺幣元

| 業務計畫及 工作計畫名稱 | 車輛 數 | 車輛 種類 | 乘客 人數 (不含 司機) | 購置 年月 | 汽缸總 排氣量 (立方 公分) | 牌照稅 (全年) | 燃料使 用費 (全年) | 油料費(全年) | | | 養護費 | 車輛 保險費 | 車輛 檢驗費 | 備註 |
|-----------------|---------|--------------|------------------------|----------|--------------------------|-------------|-------------------|------------|-----------|--------|--------|-----------|-----------|---------|
| | | | | | | | | 數量 (公升) | 單價 (元) | 金額 | | | | |
| 一般行政 行政管理 | 1 | 現有車輛 機車 | 2 | 08409 | 90 | | 450 | | 30.0 | | | 666 | | GFC-940 |
| | 1 | 新增車輛 小客貨車 | 7 | 09506 | 2488 | 15,210 | 7,200 | 1,716 | 30.0 | 51,480 | 34,000 | 3,769 | 450 | 5777-PG |
| | | 合計 | | | | 15,210 | 7,650 | | | 51,480 | 34,000 | 4,435 | 450 | |

新北市立淡水古蹟博物館

中程資本支出計畫概況表

中華民國100年度

單位：新臺幣千元

| 業務計畫及工作計畫名稱與編號 | 0207141050701 一般建築及設備-建築及設備 | 經費需求總數 | 31,000 | 計畫期間 | 自100.01.01起至101.12.31止 | |
|----------------|---|--------|---------------|---------|------------------------|---|
| 計畫內容 | 打造新北市國際藝術村, 規劃 1. 藝術家駐村創作、策展、備展及住宿空間 2. 美學體驗教室及藝術餐飲、休閒服務空間 3. 戶外景觀綠美化 4. 高爾夫博物館展示服務空間 | 預期成果 | 如期完成 | 計畫類別 | 房屋建築計畫 | |
| 工作項目 | 年度 | 概算數 | 占總需求 (百分比) | 已過期間執行數 | | 說明 |
| | | | | 實支數 | 保留數 | |
| 工程招標、開工、施工 | 100 | 20,000 | 64.52% | | | 主體工程預計於100年5月招標, 12月底完工 1. 整體空間規劃施作及戶外景觀綠美化工程完竣, 驗收付款。 2. 高爾夫博物館展示設備工程完竣, 驗收付款。 |
| 工程竣工、驗收 | 101 | 11,000 | 35.48% | | | |
| | 合計 | 31,000 | 100.00% | | | |

新北市立淡水古蹟博物館

中程資本支出計畫概況表

中華民國100年度

單位：新臺幣千元

| 業務計畫及工作計畫名稱與編號 | 0207141050701 一般建築及設備-建築及設備 | 經費需求總數 | 8,000 | 計畫期間 | 自100.01.01起至101.12.31止 | |
|----------------|---|--------|---------------|---------|------------------------|--------------------------------------|
| 計畫內容 | 新北市政府警察局淡水分局及中正路派出所立面改造工程, 為淡水藝術大街整體規劃暨第一及二期工程之延續, 包含設計監造及工程施作。 | 預期成果 | 如期完成 | 計畫類別 | 公共工程計畫 | |
| 工作項目 | 年度 | 概算數 | 占總需求 (百分比) | 已過期間執行數 | | 說明 |
| | | | | 實支數 | 保留數 | |
| 規劃設計、工程招標、施工 | 100 | 4,000 | 50.00% | | | 辦理設計規畫招標、細部設計圖說及工程預算修正、工程發包、決標與簽約、施工 |
| 工程完竣、驗收 | 101 | 4,000 | 50.00% | | | 工程完竣, 驗收付款 |
| | 合計 | 8,000 | 100.00% | | | |

新北市立淡水古蹟博物館

歲出按職能及經濟性綜合分類表

中華民國100年度 單位：新臺幣千元

| 職能別分類 | 經濟性分類 | 經常支出 | | | | | | 資本支出 | | | | | |
|---------------|-------|--------|--------|------|--------|-----|-----------|------|-----|--------|---------|----------|-------|
| | | 受雇人員報酬 | 商品及勞務 | 債務利息 | 土地租金支出 | 對企業 | 對非營利及機構民間 | 對政府 | 對國外 | 經常支出合計 | 對基金營業特種 | 對基金非營業特種 | 對民間企業 |
| 總計 | | 34,936 | 62,842 | | | 500 | | | | 99,278 | | | |
| 01 一般公共事務 | | | | | | | | | | | | | |
| 02 防衛 | | | | | | | | | | | | | |
| 03 公共秩序與安全 | | | | | | | | | | | | | |
| 04 教育 | | | | | | | | | | | | | |
| 05 保健 | | | | | | | | | | | | | |
| 06 社會安全與福利 | | | | | | | | | | | | | |
| 07 住宅及社區服務 | | | | | | | | | | | | | |
| 08 娛樂、文化與宗教 | | 34,936 | 62,842 | | | 500 | | | | 99,278 | | | |
| 09 燃料與能源 | | | | | | | | | | | | | |
| 10 農、林、漁、牧業 | | | | | | | | | | | | | |
| 11 礦業、製造業或營造業 | | | | | | | | | | | | | |
| 12 運輸及通信 | | | | | | | | | | | | | |
| 13 其他經濟服務 | | | | | | | | | | | | | |
| 14 廢除債務 | | | | | | | | | | | | | |
| 15 其他支出 | | | | | | | | | | | | | |

新北市立淡水古蹟博物館

歲出按職能及經濟性綜合分類表

中華民國100年度 單位：新臺幣千元

| 職能別分類 | 經濟性分類 | 資本支出 | | | | | | 固定資本形成 | | | | | | 資本支出合計 | 總計 | |
|---------------|-------|------|-----------|-----|-----|------|--------|--------|--------|------|------|------|---------|--------|--------|---------|
| | | 對企業 | 對非營利及機構民間 | 對政府 | 對國外 | 土地購入 | 無形資產購入 | 住宅 | 非住宅房屋 | 營建工程 | 運輸工具 | 資訊軟體 | 機械及其他設備 | | | 土地改良 |
| 總計 | | | | | | | | 30,000 | 10,000 | | | | 90 | | 40,090 | 139,469 |
| 01 一般公共事務 | | | | | | | | | | | | | | | | |
| 02 防衛 | | | | | | | | | | | | | | | | |
| 03 公共秩序與安全 | | | | | | | | | | | | | | | | |
| 04 教育 | | | | | | | | | | | | | | | | |
| 05 保健 | | | | | | | | | | | | | | | | |
| 06 社會安全與福利 | | | | | | | | | | | | | | | | |
| 07 住宅及社區服務 | | | | | | | | | | | | | | | | |
| 08 娛樂、文化與宗教 | | | | | | | | | | | | | | | | |
| 09 燃料與能源 | | | | | | | | | | | | | | | | |
| 10 農、林、漁、牧業 | | | | | | | | | | | | | | | | |
| 11 礦業、製造業或營造業 | | | | | | | | | | | | | | | | |
| 12 運輸及通信 | | | | | | | | | | | | | | | | |
| 13 其他經濟服務 | | | | | | | | | | | | | | | | |
| 14 廢除債務 | | | | | | | | | | | | | | | | |
| 15 其他支出 | | | | | | | | | | | | | | | | |